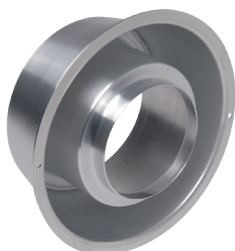


Bouche d'extraction autoréglable gaz

11018188

Manchette VMC Ø 125/100



Manchette VMC Ø 125/100 mm

Description produit

La manchette est réalisée en tôle galvanisée. Les manchettes à pattes permettent une fixation dans les faux-plafonds.

Domaines d'application

Habitat résidentiel collectif, Neuf, Rénovation, Locaux tertiaires

Mise en oeuvre

- Manchette en tôle galvanisée permet faire la liaison entre la bouche et le conduit.

Données dimensionnelles

Références	Ø raccordement (mm)
11018188	125/100