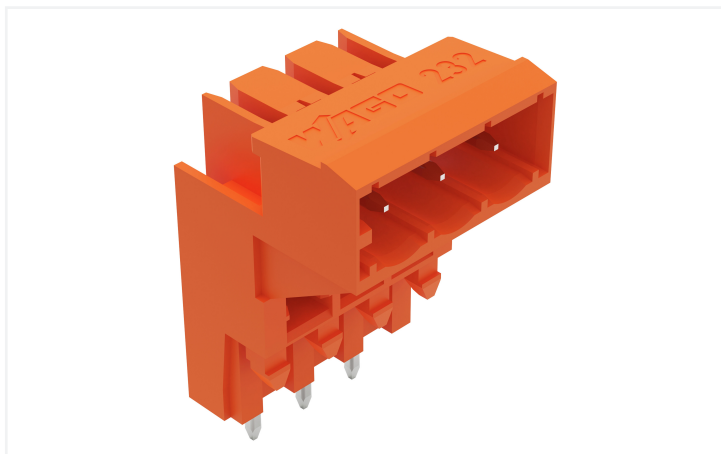


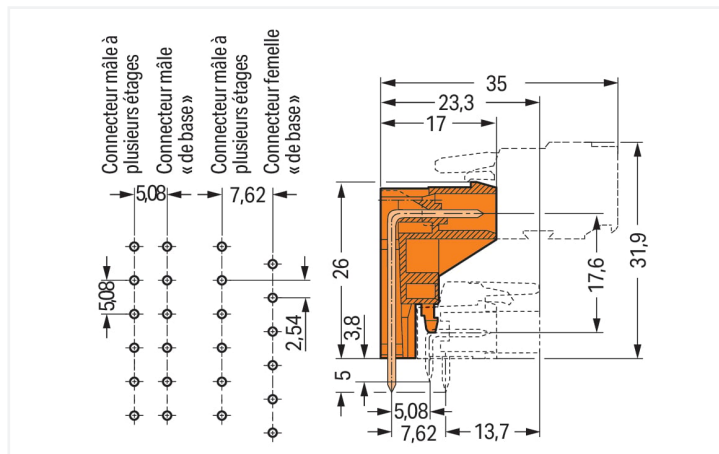
## Fiche technique | Référence: 232-363

Connecteur mâle à plusieurs étages THT; Broche à souder 1,0 x 1,0 mm; Coudé; Pas 5,08 mm; 3 pôles; orange

<https://www.wago.com/232-363>



Couleur: ■ orange

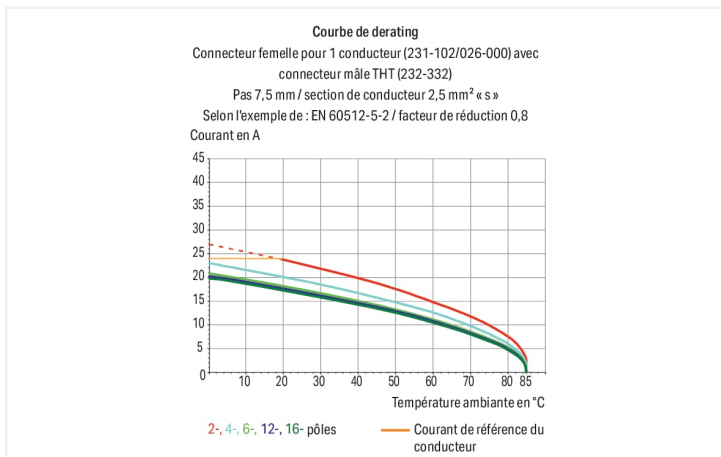


Dimensions en mm

Longueur = (nombre de pôles - 1) x pas + 8,2 mm

Les broches à souder de connecteurs mâle de « base » (niveau inférieur) sont dans une ligne.

Les broches à souder de connecteurs femelles de « base » (niveau inférieur) sont décalées d'un demi-pas.



- Embases mâles à plusieurs étages pour un encombrement extrêmement réduit de connexions « Fils à carte »
- Sens d'enfichage parallèle au circuit imprimé
- Combinable dans le niveau inférieur avec des embases mâles ou femelles avec broches à souder coudées
- Avec possibilité de codage

### Remarques

Remarque de sécurité 1

Le MCS – MULTI CONNECTION SYSTEM – est selon DIN EN 61984 est un connecteur sans capacité de coupure. Conformément aux prescriptions d'utilisation, il faut éviter la connexion/déconnexion des connecteurs sous tension ou en charge. Dans la direction du flux d'énergie dans le câblage du circuit, les connecteurs doivent être appliqués de sorte que les connecteurs mâles dans l'état non enfiché, pouvant être touchés, ne soient pas sous tension.

Variantes pour Ex i :

autres nombres de pôles  
Surfaces du contact dorées ou partiellement dorées.  
D'autres variantes peuvent être demandées au service commercial de WAGO ou, si nécessaire, configurées sur <https://configurator.wago.com>.

## Données électriques

Données de référence selon	IEC/EN 60664-1		
Overvoltage category	III	III	II
Pollution degree	3	2	2
Tension de référence	320 V	320 V	630 V
Tension assignée de tenue aux chocs	4 kV	4 kV	4 kV
Courant de référence	12 A	12 A	12 A

Données d'approbation selon	UL 1059		
Use group	B	C	D
Tension de référence	300 V	-	300 V
Courant de référence	10 A	-	10 A

Données d'approbation selon	UL 1977
Tension de référence	600 V
Courant de référence	10 A

Données d'approbation selon	CSA		
Use group	B	C	D
Tension de référence	300 V	-	300 V
Courant de référence	10 A	-	10 A

## Données de raccordement

Nombre total des potentiels	3
Nombre de types de connexion	1
nombre des niveaux	1

Connexion 1	
Nombre de pôles	3

## Données géométriques

Pas	5,08 mm / 0.2 inch
Largeur	18,44 mm / 0.726 inch
Hauteur	31 mm / 1.22 inch
Hauteur utile	26 mm / 1.024 inch
Profondeur	17 mm / 0.669 inch
Longueur de la broche à souder	5 mm
Dimensions broche à souder	1 x 1 mm
Diamètre de perçage avec tolérance	1,4 (+0,1) mm

## Données mécaniques

codage variable	Non
Protection contre une éventuelle torsion	Oui

## Connexion

Version de contact dans le domaine des connecteurs	Connecteurs mâles
Type de connexion de connecteur	pour circuit imprimé
Protection contre l'inversion	Non
Sens d'enfichage au circuit imprimé	0°

## Contacts circuits imprimés

Contacts circuits imprimés	THT
Affectation broche à souder	en série sur tout le connecteur mâle
Nombre de broches à souder par potentiel	1

### Données du matériau

Remarque Données du matériau	<a href="#">Vous trouverez ici des informations sur les spécifications de matériel</a>
Couleur	orange
Groupe du matériau isolant	I
Matière isolante Boîtier principal	Polyamide (PA66)
Classe d'inflammabilité selon UL94	V0
Matériau du contact	Cuivre électrolytique (E <sub>Cu</sub> )
Surface du contact	Étain
Charge calorifique	0,078 MJ
Poids	3,6 g

### Conditions d'environnement

Plage de températures limites	-60 ... +100 °C
Température d'utilisation	-35 ... +60 °C

### Données commerciales

Product Group	3 (Connecteurs multisystèmes)
eCl@ss 10.0	27-44-04-02
eCl@ss 9.0	27-44-04-02
ETIM 9.0	EC002637
ETIM 8.0	EC002637
Unité d'emb. (SUE)	100 pce(s)
Type d'emballage	Carton
Pays d'origine	DE
GTIN	4044918685542
Numéro du tarif douanier	85366930000

### Conformité environnementale du produit

État de conformité RoHS	Compliant, No Exemption
-------------------------	-------------------------

### Approbations / certificats

#### Homologations générales



Homologation	Norme	Nom du certificat
CB DEKRA Certification B.V.	IEC 61984	NL-39756/A1
KEMA/KEUR DEKRA Certification B.V.	EN 61984	71-121453
UL UL International Germany GmbH	UL 1977	E45171
UR Underwriters Laboratories Inc.	UL 1059	E45172

#### Homologations pour le secteur marine



Homologation	Norme	Nom du certificat
ABS American Bureau of Shipping	-	19-HG15869876-PDA
DNV DNV GL SE	-	TAE000016Z
LR Lloyds Register	IEC 61984	96/20035 (E5)

## Téléchargements

### Conformité environnementale du produit

#### Recherche de conformité

Environmental Product  
Compliance 232-363



## Documentation

### Informations complémentaires

Technical Section

03.04.2019

pdf

2027.26 KB



## Données CAD/CAE

### Données CAD

2D/3D Models 232-363



### Données CAE

EPLAN Data Portal  
232-363



ZUKEN Portal 232-363



## PCB Design

Symbol and Footprint  
via SamacSys 232-363



Symbol and Footprint  
via Ultra Librarian  
232-363



## 1 Produits correspondants

### 1.1 Produit complémentaire

#### 1.1.1 Connecteurs femelles



Réf: [231-303/026-000](#)

Connecteur femelle pour 1 conducteur;  
CAGE CLAMP®; 2,5 mm<sup>2</sup>; Pas 5,08 mm; 3  
pôles; 2,50 mm<sup>2</sup>; orange

## 1.2 Accessoires en option

### 1.2.1 Codage

#### 1.2.1.1 Codage



**Réf.: 231-160**

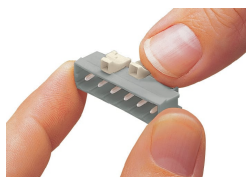
Broche de codage; pour le codage des connecteurs mâles de base; enfichable; gris clair

**Réf.: 231-129**

Détrompeur; encliquetable; gris clair

## Indications de manipulation

### Codage



Détrompage d'un connecteur mâle – encliquer le (les) détrompeur(s).