

Solution esthétique pour le cheminement de câbles, fibres optiques et fluides pour la réalisation :

- ▶ d'alimentation de goulottes d'installation
- ▶ de colonnes montantes en rénovation dans le résidentiel
- ▶ de descente sur tableaux
- ▶ de circuit de sécurité
- ▶ de circuit de sonorisation
- ▶ de cheminement de fluides pour la climatisation en extérieur et intérieur
- ▶ de cheminement photovoltaïque ...

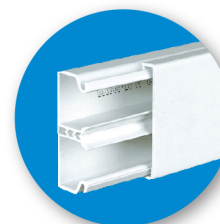


- ✓ Couleur blanc RAL 9010
- ✓ Forme rectangulaire
- ✓ Longueur standard : 2 m
- ✓ Socle symétrique et perforé facilitant la pose et la fixation
- ✓ Socle et couvercle filmés dès la 60x40
- ✓ Liserés de finition sur les couvercles dès la 60x40
- ✓ Ouverture du couvercle à l'aide d'un outil
- ✓ Angles variables de 70° à 120°
- ✓ Compatibilité inter-système garantie avec moules OPTIMA et goulottes d'installation TA-C45
- ✓ Certifié NF EN 50085-1 et 50085-2-1



Particularités TA-S

- ✓ Pour le cheminement de câbles de natures différentes
- ✓ Goulotte de distribution cloisonnée



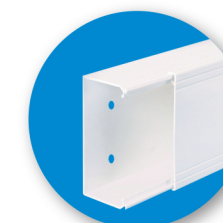
Particularités TA-G

- ✓ Pour le cheminement de fluides ou câbles de même nature ou de nature différente
- ✓ Goulotte de distribution appareillable et cloisonnable (de 1 à 7 compartiments)



Particularités TA-E

- ✓ Pour le cheminement de fluide ou de câbles de même nature
- ✓ Goulotte de distribution appareillable non cloisonnable
- ✓ Egalement disponible en gris RAL 7030



* cf. pages guides de choix TA-E TA-S TA-G