

**Vases d'expansion sanitaires à circulation forcée intégrale pour installations de production d'eau chaude sanitaire, de pressurisation et de distribution d'eau.**

Vases d'expansion sanitaires à circulation forcée pour installations de production d'eau chaude sanitaire, de pressurisation et de distribution d'eau. L'utilisation du vase d'expansion Airfix A/D avec un préparateur d'eau chaude sanitaire évite l'ouverture de la soupape de sécurité ou du groupe de sécurité à chaque chauffe de l'eau sanitaire. Non seulement la durée de vie de la soupape de sécurité ou du groupe de sécurité est remarquablement prolongée (l'endommagement ou le dépôt de calcaire sur le siège est évité), mais le risque d'une fuite durable (avec comme conséquence de grandes pertes d'eau) est prévenu. Solution parfaite en cas d'emplacement en cave, où l'évacuation à l'égout se trouve au-dessus de la soupape de sécurité.

L'Airfix A est un vase d'expansion sanitaire à circulation partielle. La circulation se fait par déviation d'une partie du fluide dans le vase afin d'éviter la stagnation d'eau.

- À circulation partielle.

**Avantages**

- Les vases Airfix se démarquent par leur revêtement de qualité, non seulement côté eau, mais aussi côté azote! La qualité de l'eau reste donc garantie, même en cas de problème indésirable à la membrane.
- Remplissage avec de l'azote pour une conservation plus longue de la pression de gonflage.
- La membrane spéciale en caoutchouc butyle et le revêtement ne transmettent ni goût ni odeur à l'eau.
- Peuvent être utilisés avec tous types de préparateurs d'eau chaude sanitaire avec stockage.
- Le montage de l'Airfixcontrol entre le vase et le raccord en T permet un contrôle facile du vase sans devoir le démonter de l'installation.
- Un réducteur de pression doit être placé dans les régions où des pressions d'eau velle importantes (fluctuantes) sont rencontrées.
- Possibilité de montage avec la console MB 2 ou MB 3.

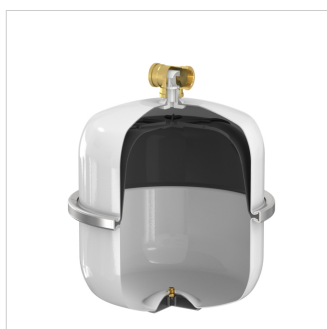
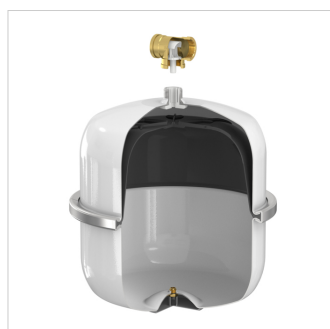
**Caractéristiques techniques**

- À circulation partielle.
- Pression de service maximale: 8 / 10 bar.
- Convient pour des installations avec une température maximale du système de 120 °C.
- Température minimale / maximale admissible en continu par la membrane: 1 / 70 °C.
- Vases conformes EN13831.
- Produits en conformité avec la directive PED 2014/68/EU.
- Label de qualité DIN-DVGW: 04-0359-W M 003/04.
- Airfix A 35 - 80: Avec œillet de suspension. Raccordement au bas du vase.
- Couleur: blanc, RAL 9010.



|                              |                                      |     |
|------------------------------|--------------------------------------|-----|
| Description                  | Vase exp san Airfix A 18/4,0 [10bar] |     |
| Code                         | 24459                                |     |
| EAN                          | 08712874244597                       |     |
| Modèle                       | <u>Airfix A 8 - 80</u>               |     |
| Press. de gonfl. [bar]       | 4                                    |     |
| Press. de service max. [bar] | 10                                   |     |
| Dimensions                   | Ø [mm]                               | 328 |
|                              | H. [mm]                              | 323 |
| Raccord                      | R $\frac{3}{4}$ "                    |     |
| Poids [kg]                   | 4,9                                  |     |

\* Conditionnement par palette facultatif.



**Classification données générales**

|                |                                      |
|----------------|--------------------------------------|
| Groupe Etim    | augmentation / réduction de pression |
| Classe Etim    | expansion de diaphragme              |
| Nom du produit | Vase exp san Airfix A 18/4,0 [10bar] |
| Marque         | FLAMCO                               |
| type produit   | Sanitary Clench Ring [10bar]         |
| Code           | 24459                                |
| EAN            | 08712874244597                       |

**Classification caractéristiques**

|   |                                       |
|---|---------------------------------------|
| Adapté au chauffage central                         | Non                                   |
| Convient pour le refroidissement                    | Non                                   |
| Convient pour eau du robinet                        | Oui                                   |
| Compatible circuit de panneau solaire               | Non                                   |
| Contenu   | 18 Litre                              |
| Préchargement                                       | 4 Bar                                 |
| Pression de service maximum                         | 10 Bar                                |
| Medium temperature (continuous)                     | 1 - 70 °C                             |
| Avec support mural fixe                             | Non                                   |
| Placement vertical                                  | Oui                                   |
| Placement, horizontal                               | Non                                   |
| Avec pieds  | Non                                   |
| Avec membrane amovible                              | Non                                   |
| Nom. Diamètre intérieur de la connexion d'expansion | 3/4" (20)                             |
| Diamètre externe du tube                            | 26.5 Millimetre                       |
| Raccordement  | Filetage extérieur conique gaz (BSPT) |
| Matériau membrane / vessie                          | IIR (butyle)                          |
| Avec collecteur de cuve                             | Non                                   |
| Couleur   | Blanc                                 |
| avec le drain                                       | Non                                   |
| Diamètre  | 328 Millimetre                        |
| Hauteur   | 325 Millimetre                        |
| Tilting height                                      | 461.75 Millimetre                     |
| Avec manomètre                                      | Non                                   |
| Avec soupape de sûreté                              | Non                                   |
| Avec matériel de fixation                           | Non                                   |
| Mélange glycol max.                                 | 50 Percentage                         |

**Trouvez de plus amples informations en ligne:**[Installation et mode d'emploi](#)[Declaration of conformity PED 2014/68/EU](#)[Airfix A - UKCA Declaration of Conformity 8-18L](#)[Airfix A ADSK](#)[Airfix A ADSK Revit](#)[Airfix A DWG](#)[Airfix A IPT](#)[Airfix A STEP](#)[Brochure 4 - Vases d'expansion Airfix et accessoires sanitaire](#)[White paper Expansion vessels in potable water systems](#)

Boulevard de la Bataille de Stalingrad 77-79  
(Parkview building A 3rd floor)  
69100, Villeurbanne - fr

T +33 (0) 986 000 400  
E [fr.info@aalberts-hfc.com](mailto:fr.info@aalberts-hfc.com)  
I [flamcogroup.com/fr](http://flamcogroup.com/fr)