

# ISOLATEUR BASSE TENSION, FILETAGE MÉTRIQUE, 40 MM, LARG HEX 46 MM, FILETAGE M8

## CATALOG NUMBER

**ISOTP40M8**



## CERTIFICATIONS



## FONCTIONS

Sans halogène

Haute résistance au courant de fuite

Bonne stabilité des paramètres électriques et mécaniques

Fibre de verre renforcée

UL® Recognized in E125470 and evaluated for dielectric withstand rating of 1,500 VAC/DC

Conforme RoHS

## CARACTÉRISTIQUES DU PRODUIT

Article Number: 548510

Material: Steel;Glass Fibre Reinforced Polyamide

Finish: Électrozingué

Working Temperature: -40 à 130 °C

Flammability Rating: UL® 94V-0

Complies With: IEC® 60695-2-11 (test du fil incandescent 960 °C)

Dielectric Strength, IEC 61439,1: 3500 VAC à 1 min

Dielectric Strength, UL: 1500

Insulation Voltage: 1000;1500

Height (H): 40 mm

Hex Width (W): 46 mm

Depth (D): 53mm

Thread Size (TS): M8

Thread Depth (TD): 8mm

Diameter (Ø): 40 mm

Static Load 1 (F1): 1100daN

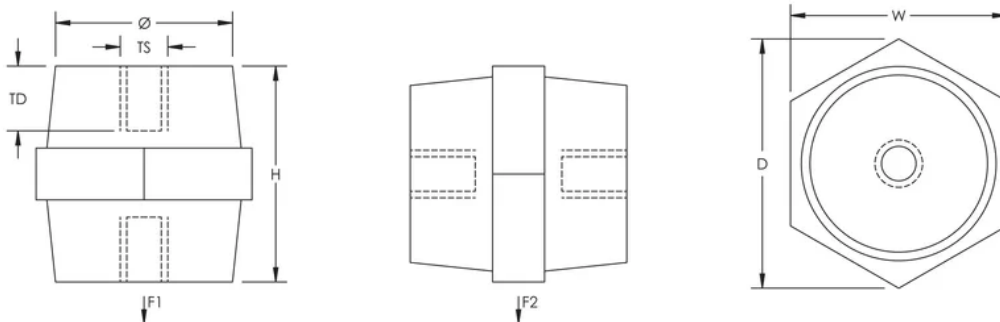
Static Load 2 (F2): 800daN

Unit Weight: 0,1 kg

## ADDITIONAL PRODUCT DETAILS

Les distances d'amorçage et la distance minimale doivent être conformes à la norme d'application concernée.

## DIAGRAMS



## AVERTISSEMENT

Les produits nVent doivent être installés et utilisés conformément aux consignes figurant dans les fiches d'instructions et les documents de formation des produits nVent. Les fiches d'instructions sont disponibles à l'adresse suivante : [www.nvent.com](http://www.nvent.com) et auprès de votre représentant du service client nVent. Une mauvaise installation, une utilisation incorrecte, une application erronée ou toute autre forme de non-respect scrupuleux des instructions et avertissements de nVent peuvent entraîner un dysfonctionnement du produit, des dommages matériels, des lésions corporelles graves et le décès et/ou annuler votre garantie.

**Amérique du Nord**

+1.800.753.9221

Option 1 – Customer Care

Option 2 – Technical Support

**Europe**

Netherlands:

+31 800-0200135

France:

+33 800 901 793

**Europe**

Germany:

800 1890272

Other Countries:

+31 13 5835404

**APAC**

Shanghai:

+ 86 21 2412 1618/19

Sydney:

+61 2 9751 8500



Our powerful portfolio of brands:  
**nVent.com CADDY ERICO HOFFMAN RAYCHEM SCHROFF**  
**TRACER**