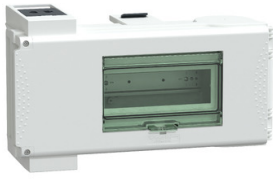


Fiche technique du produit

Spécifications



Canalis KSB - coffret de dérivation modulaire 63A - 8mod.18mm - 3L+N+PE

KSB63SM48

Statut commercial: Commercialisé

Principales

Gamme de produit	Canalis
Compatibilité de gamme	Canalis KS goulotte jeu de barre Canalis KT goulotte jeu de barre
Type de produit ou équipement	Unité de dérivation
Compatibilité des canalisations préfabriquées	Canalis KS goulotte jeu de barreembrochable Canalis KT goulotte jeu de barre avec KS type embrochable
[Ie] courant assigné d'emploi	63 A
Type de protection	Disjoncteur: disjoncteur miniature (MCB)
Mode d'installation	Embrochable avec polarité fixe
Polarité dérivation	3L+N+PE
Couleur	Blanc (RAL 9001)

Complémentaires

Application de l'appareil	Distribution de puissance moyenne
Equipement fournis	disjoncteur à commander séparément
[Ue] tension assignée d'emploi	230...690 V en fonction du dispositif de protection
[Uimp] tension assignée de tenue aux chocs	6,8 kV
[Ui] tension assignée d'isolement	400 V en fonction du dispositif de protection 500 V en fonction du dispositif de protection 690 V en fonction du dispositif de protection
Fréquence du réseau	50/60 Hz
Raccordement électrique	Cosses - ISO63 16 mm ² flexible Cosses - ISO63 16 mm ² rigide
Côté ouverture porte/couvercle	Droite
Mode de déconnexion de l'unité de dérivation	Par ouverture de la porte
Normes	CEI 61439-6 CEI 61439-1
Matière du corps	Plastique
Pas de 18 mm	8
Largeur	444 mm
Profondeur	133 mm
Profondeur (porte ouverte)	432,5 mm
Hauteur	220 mm
Poids du produit	2,4 kg

Clause de non-responsabilité: Cette documentation ne vise pas à remplacer et ne doit pas être utilisée pour déterminer l'adéquation ou la fiabilité de ces produits pour des applications spécifiques d'utilisateurs. Cette documentation ne vise pas à remplacer et ne doit pas être utilisée pour déterminer l'adéquation ou la fiabilité de ces produits pour des applications spécifiques d'utilisateurs.

Environnement

Schéma de liaison à la terre	TT TN-S IT
Degré de protection IP	IP55 se conformer à CEI 60529
Tenue aux chocs IK	IK08 se conformer à CEI 62262

Emballage

Type d'emballage 1	PCE
Nombre d'unité par paquet	1
Hauteur de l'emballage 1	16,000 cm
Largeur de l'emballage 1	20,300 cm
Longueur de l'emballage 1	35,700 cm
Poids de l'emballage (Kg)	2,015 kg
Type d'emballage 2	P12
Nb produits dans l'emballage 2	38
Hauteur de l'emballage 2	80,000 cm
Largeur de l'emballage 2	80,000 cm
Longueur de l'emballage 2	120,000 cm
Poids de l'emballage 2	98,000 kg

Garantie contractuelle

Garantie (en mois)	18
--------------------	----

Schneider Electric vise à atteindre le statut de Net Zero d'ici 2050 grâce à des partenariats avec la chaîne logistique, des matériaux à faible impact et une circularité via notre campagne en cours "Use Better, Use Longer, Use Again" pour prolonger la durée de vie des produits et leur recyclabilité.

[Environmental Data expliquées >](#)

Empreinte environnementale

Profil environnemental

[Profil environnemental du Produit](#)

Use Better

Matières et Substances

Emballage avec carton recyclé	Oui
Emballage sans plastique	Oui
Numéro SCIP	Cb1a2eb4-9b7e-4708-8b1b-be81799688d2
Directive UE RoHS	Conforme
Règlementation REACH	Référence ne contenant pas de SVHC au-delà du seuil
Statut sur la présence d'halogène	Produit sans halogènes
sans PVC	Oui
Sans silicone	Oui


Use Longer

Prolongation de vie

Réparation	Non
------------	-----

Use Again

Réemballer et réuser

Profil de circularité	Pas d'opérations particulières de recyclage requises
Reprise	Non
Label DEEE	 Sur le marché de l'Union Européenne, le produit doit être mis au rebut selon un protocole spécifique de collecte des déchets et ne jamais être jeté dans une poubelle d'ordures ménagères.

Technical Illustration

Assembly's dimensions

