

Fiche technique générale

Gicleurs à fioul Modèle EH et ES

Pour des informations plus spécifiques sur ce produit, contactez Danfoss Composants pour Brûleurs

Identification

Les informations suivantes sont marquées sur le gicleurs :



Spécifications OFTEC

1.80	Débit nominal (kg/h)
Point de référence OFTEC	800 kPa (8 bar), 1.65 cSt., 790 kg/m ³ Tolérance sur le débit : ± 5%
OK	Certification kérosène OFTEC
[]	N° de série à usage interne
0.60	Débit nominal (USgal/h)
Point de référence	700 kPa (7 bar), 3.4 cSt., 820 kg/m ³
60° ES	Angle de pulvérisation et type de répartition (EH = Creuse) (ES = Pleine)

Les gicleurs de type EH et ES ont été conçus pour équiper des brûleurs pressurisés fonctionnant au kérosène. Ils sont disponibles en 2 angles de pulvérisation et pour des débits de 0.4 à 1.10 USgal/h.

Les gicleurs EH et ES sont équipés d'un filtre en bronze fritté.

Nos gicleurs peuvent être directement remplacés, par exemple 60°S et 80°H peuvent être remplacés par les nouveaux gicleurs 60°ES et 80°EH.

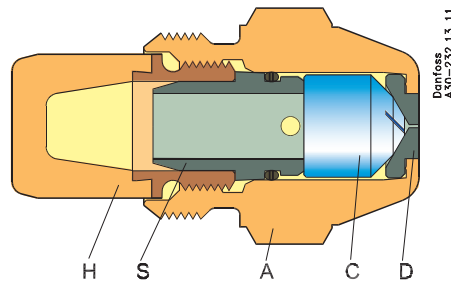
Applications et caractéristiques

- Kérosène
- Certifiés OFTEC (OFS E100)
- Testés à 100% pour le débit et les performances

Conception

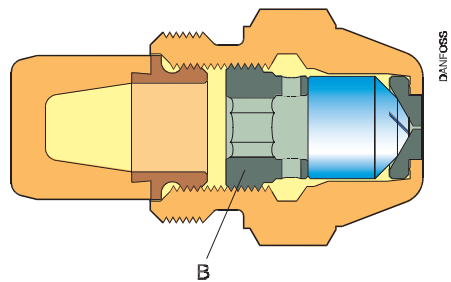
Débit de 0.40 à 0.60 USgal/h, étanchéité par joint torique

- A Corps du gicleur
- C Cône du gicleur
- D Disque avec orifice de pulvérisation
- H Filtre
- S Support de joint torique



Débit de 0.65 à 1.10 USgal/h, avec vis creuse

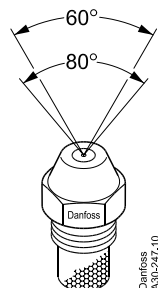
B Vis creuse



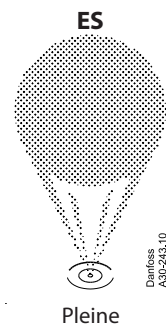
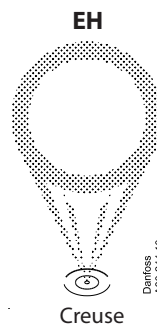
Conçu, fabriqué et essayé pour les applications kérosène

Les gicleurs pour kérosène sont conformes aux demandes de la norme kérosène OFTEC OFS E100

Angles de pulvérisation



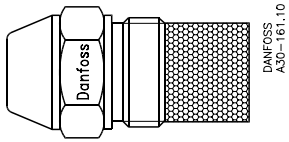
Types de répartition



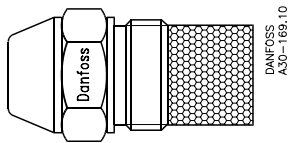
Fiche technique générale Gicleurs à fioul Modèle EH et ES

Caractéristiques techniques

Filtres



Débit 0.40 à 0.85 USgal/h :
Filtre en bronze fritté de 45 µm



Débit 1.00 et 1.10 USgal/h :
Filtre en bronze fritté de 75 µm

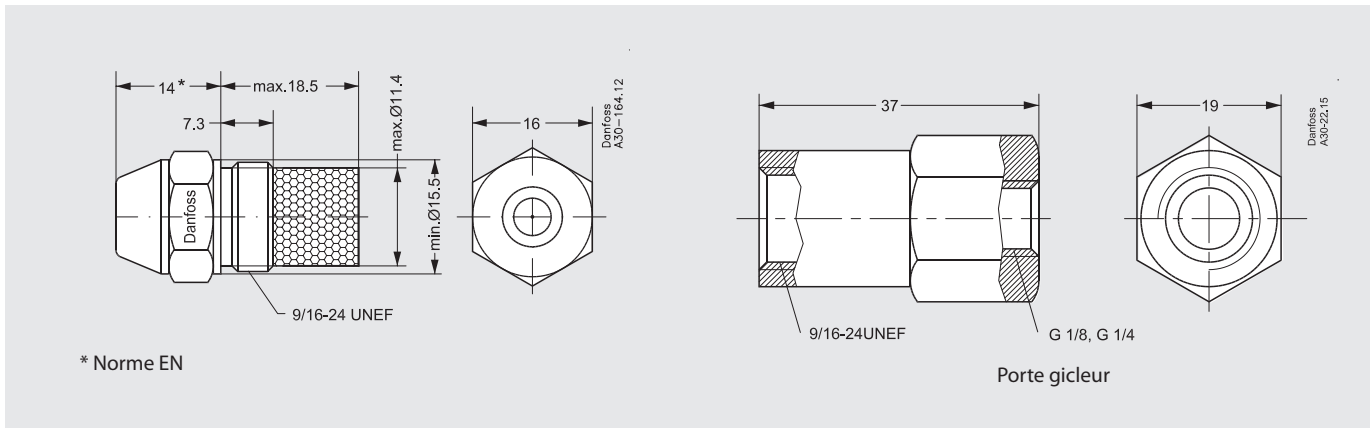
Gicleurs à fioul type EH et ES

Débit nominal en USgal/h	Angle de pulvérisation et répartition				Débit nominal en kg/h
	60°		80°		
0.40		ES	EH	ES	1.20
0.45	EH	ES	EH	ES	1.35
0.50	EH	ES	EH	ES	1.50
0.55	EH	ES	EH	ES	1.65
0.60	EH	ES	EH	ES	1.80
0.65	EH	ES	EH	ES	1.95
0.75	EH	ES	EH	ES	2.25
0.85	EH	ES	EH	ES	2.55
1.00	EH	ES	EH	ES	3.00
1.10	EH	ES	EH	ES	3.30

Couples de serrage

Couple de serrage recommandé	15 à 20 Nm (1.5 à 2.0 kpm)
Couple de serrage max.	25 Nm (2.5 kpm)

Dimensions



Des documents complémentaires concernant les composants du brûleur sont disponibles sur le site <http://heating.danfoss.fr/> ou <https://store.danfoss.com/>

Danfoss Sarl
Heating Segment • chauffage.danfoss.fr • +33 (0)1 82 88 64 64 • E-mail: cscfrance@danfoss.com

Danfoss n'assume aucune responsabilité quant aux erreurs qui se seraient glissées dans les catalogues, brochures ou autres documentations écrites. Dans un souci constant d'amélioration, Danfoss se réserve le droit d'apporter sans préavis toutes modifications à ses produits, y compris ceux se trouvant déjà en commande, sous réserve, toutefois, que ces modifications n'affectent pas les caractéristiques déjà arrêtées en accord avec le client. Toutes les marques de fabrication de cette documentation sont la propriété des sociétés correspondantes. Danfoss et tous les logo Danfoss sont des marques déposées de Danfoss A/S. Tous droits réservés.