

## Distributeur d'arrivée **olymp** 200

### LES + TECHNIQUES

- > Mise en oeuvre plus rapide.
- > Nombre de contacts électriques diminué pour une meilleure fiabilité.

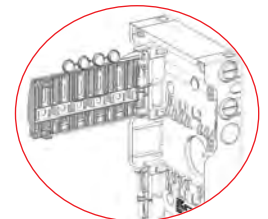


### UTILISATION

Le distributeur d'arrivée 200 A est un distributeur de niveau un peu particulier utilisé lorsque le câble d'arrivée est un NF C 33-210 ou Enedis 33-S-210 ou en cas de conducteurs de nature différente entre le câble d'arrivée et la colonne.

Il peut également être imposé par le gestionnaire de réseau de distribution s'il est nécessaire d'avoir un point de réalimentation pour des raisons d'exploitation.

Il permet de dériver jusqu'à 3 branchements monophasés ou 1 branchement triphasé. Il peut s'installer verticalement ou horizontalement.



**Vue barreau support ouvert**

### DESCRIPTION

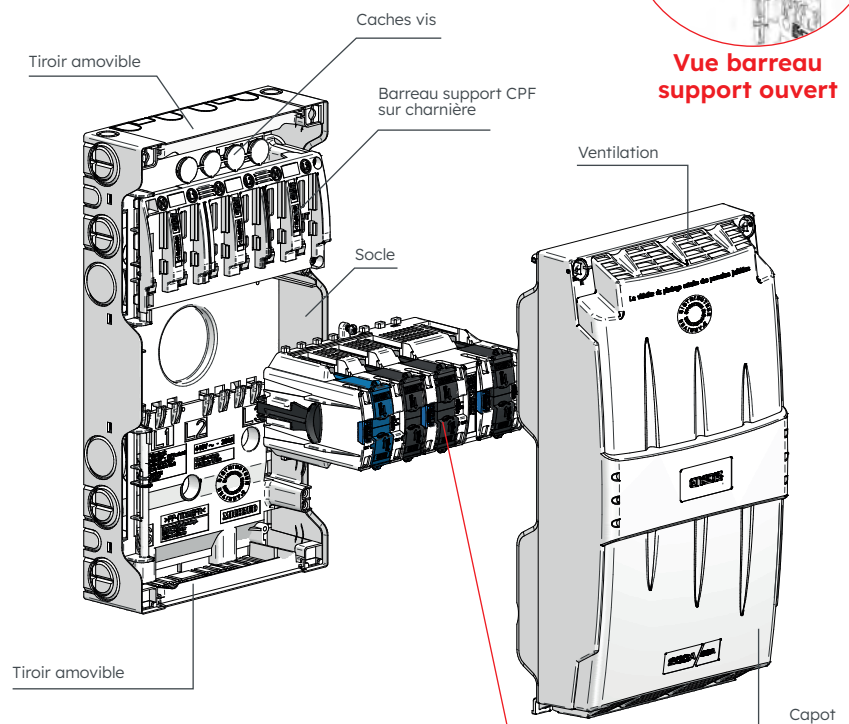
Le distributeur d'arrivée est constitué d'un socle avec capot en matériau synthétique, d'un barreau support CPF (Connecteur Porte Fusible) sur charnière, d'un bornier avec protection IPXXB pôle par pôle.

L'indice de protection aux chocs du distributeur est IK10.

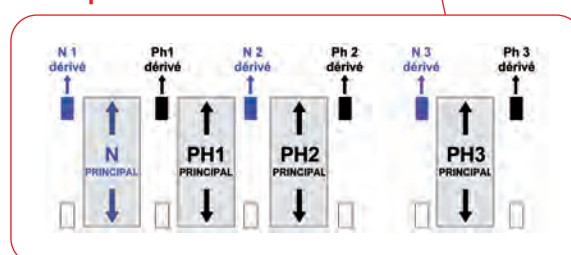
Le bornier principal est amovible et permet un raccordement à dénudage pour des conducteurs de sections de **25<sup>2</sup> à 150<sup>2</sup> Cu** et **35<sup>2</sup> à 150<sup>2</sup> Al** (avec mise au rond pour les câbles 120 et 150) ou des barres de **12x2 à 12x6 Cu**. La jonction entre le câble arrivée et la colonne s'effectue bout à bout grâce à des serrages indépendants. Les vis de serrage sont dotées de têtes fusibles.

La mâchoire amont du CCPI est intégrée au bornier principal, ce qui simplifie la mise en oeuvre et améliore la fiabilité.

Le socle est équipé de tiroirs amovibles dotés de prédécoupes pour différents types de câbles, de conduits et de barres préfabriquées.



### Principe du Bornier amovible

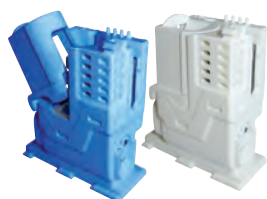


## RÉFÉRENCE

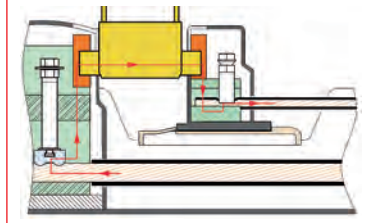
Code	Désignation	Dimensions en mm			Nomenclature Enedis	Unité de vente
		L	I	P		
Q902	Distributeur d'arrivée 200A 3 départs CPF	430	235	165	69 02 429	1

## ACCESSOIRES

### CPF interchangeable



Chaîne de contacts



Les CPF sont livrés sous forme de packs monophasés ou triphasés.  
La connexion est à perforation d'isolant.  
La vis de serrage est à tête fusible pour bien calibrer le couple.  
Ce produit est interchangeable entre fabricants conformément au Référentiel Enedis.

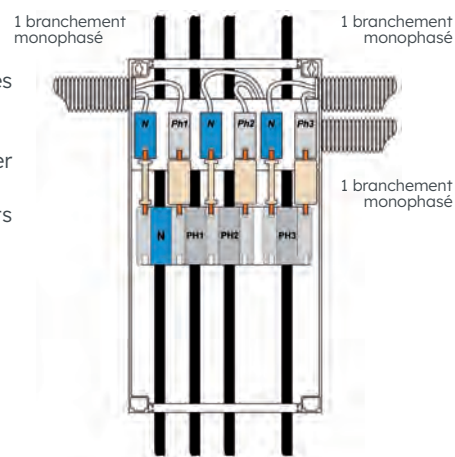
Capacité borne départ client : 6<sup>2</sup> - 35<sup>2</sup> Al ou Cu

Capacité du distributeur



VOIR  
p. 249  
Généralités

### Exemple de raccordement



Code	Désignation	Nomenclature Enedis	Unité de vente
Q880	Ensemble de CPF 60A universel 1 branchement mono	69 40 524	1
Q881	Ensemble de CPF 60A universel 1 branchement tri	69 40 525	1

Cartouches fusibles taille 00



VOIR  
p. 140-141

## VARIANTES

### CCPI pour distributeurs anciens modèles



Code	Désignation	Nomenclature Enedis	Unité de vente
P153	CCPI unipolaire bleu T00 pour neutre 60A	69 40 538	1
P154	CCPI unipolaire noir T00 pour une phase 60A	69 40 539	1
P158	Pack de 2 CCPI pour branchement mono 60A	69 40 521	1
P159	Pack de 3 CCPI pour un branchement tri 60A	69 40 523	1