

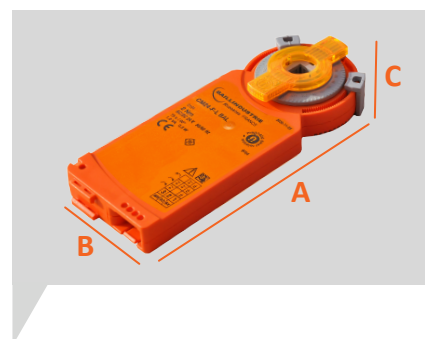
PLÉNUMS UNIVERSELS PRÊTS-À-POSER

SERVOMOTEUR POUR PLÉNUM UNIVERSEL PRÊT-A-POSER



Chaque servomoteur est livré avec :

- 2x BM SER (voir p.26)
- 1x PAR SER (voir p.26)
- 1x IDP SER (voir p.26)
- 1x Vis
- 1x Cheville



Référence	Tension (V)	Courant Alternatif (VAC)	Dimensions A-B-C (mm)
M 230 F-L	230	230 V	158 x 61 x 20
M 24 F-L	24	24 V (courant alternatif ou continu)	158 x 61 x 20

Référence	Puissance électrique (VA)	Fréquence (HZ)	Couple (Nm)	Cycle (s)	Ouverture
M 230 F-L	1	50/60	2	75	90°
M 24 F-L	1	50/60	2	75	90°

Le servomoteur Extra-Plat Baillindustrie assure une double fonction :

- Détermination du débit d'air nominal (fonction registre manuel ou Damper) : un jeu de butées mécaniques permettant de limiter les angles de rotation maximum (débit maxi) et minimum (débit mini)
- Ouverture-fermeture (fonction registre motorisé)

Il peut équiper les volets de nos plénums universels prêts-à-posser et de notre répartiteur, ainsi que nos registres circulaires étanches et isolés.

L'alimentation du servomoteur (câble inclus) se coupe lorsque celui-ci arrive en fin de course sur l'une des butées à l'ouverture comme à la fermeture.

NOTA : Les servomoteurs doivent impérativement être installés sur la face ayant le repère M (Moteurs)



PLÉNUMS UNIVERSELS PRÊTS-À-POSER

SERVOMOTEUR POUR PLÉNUM UNIVERSEL PRÊT-À-POSER

Les butées mécaniques permettent de définir un débit minimal et maximal en influant sur les degrés d'ouverture et de fermeture du volet.

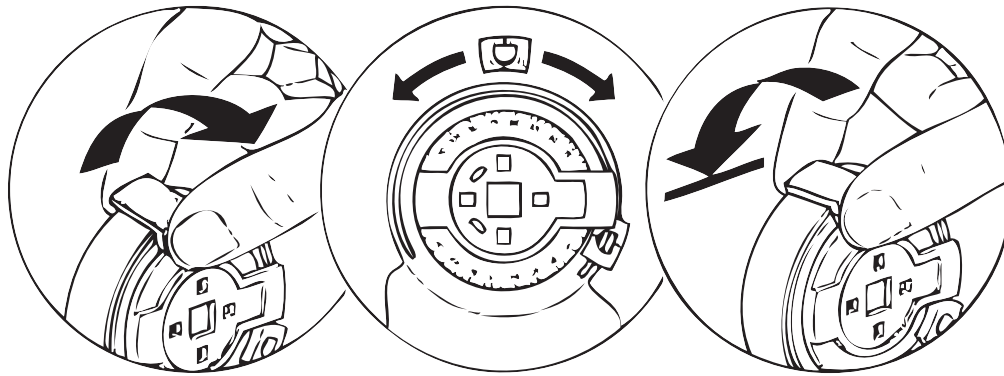


Schéma de câblage du **M230 F-L**

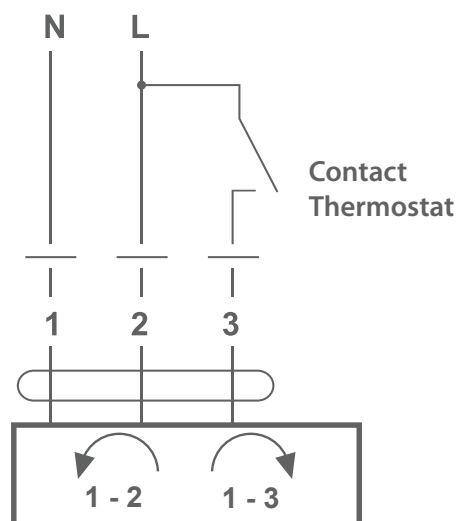
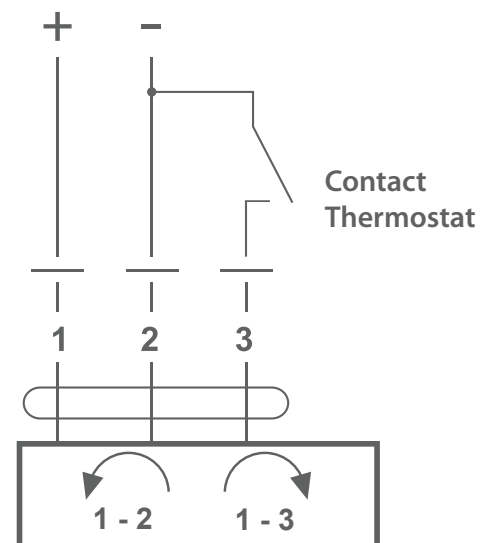


Schéma de câblage du **M 24 F-L**



⚠ Alimentation 1 (bleu) et 2 (marron) : Fermeture du Volet.
Alimentation 1 (bleu) et 3 (blanc) : Ouverture du Volet.

⚠ Alimentation 1 (noir) et 2 (rouge) : Fermeture du Volet.
Alimentation 1 (noir) et 3 (blanc) : Ouverture du Volet.

PLÉNUMS UNIVERSELS PRÊTS-À-POSER

ACCESSOIRES ET PIÈCES DETACHÉES POUR SERVOMOTEURS 230V & 24V



BUTÉE MÉCANIQUE POUR SERVOMOTEUR

Indispensable pour le réglage d'un débit nominal ou la définition de l'angle d'ouverture maximale et de fermeture minimale du volet. Chaque servomoteur est invariablement équipé de 2 butées mécaniques

Référence

BM SER

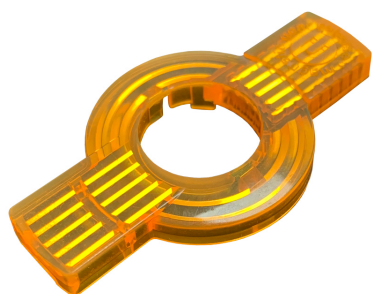


PINCE ANTI ROTATION POUR SERVOMOTEUR

La pince anti rotation, comme son nom l'indique, permet d'assurer le maintien du servomoteur sur le plénum ou le registre motorisé afin d'éviter que celui-ci ne tourne sur lui même compte tenu de sa force (2 nm)

Référence

PAR SER

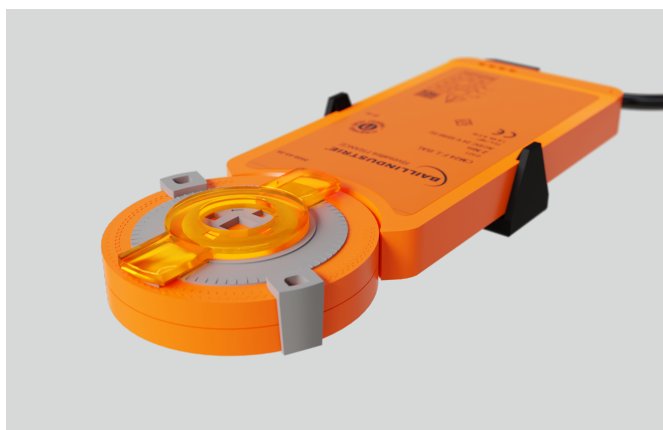


INDICATEUR DE POSITION AVEC AIMANT DE DÉCLENCHEMENT D'ENGRENAGE

Outre sa fonction d'indicateur de position, cet aimant vous permettra de débrayer l'engrenage et d'ajuster l'axe de rotation (voir schéma ci-dessous) En revanche, il vous sera impossible d'agir sur l'engrenage manuellement si le servomoteur n'est pas alimenté électriquement

Référence

IDP SER



Débrayage manuel
du servomoteur