

Série ATX™ JBEP Boîtes de Jonction d'instrumentation en polyester

Sécurité Augmentée

NEC/CEC : Classe I, Zone 1, AEx e IIC, T5 ou T6 | Ex e IIC, T5 ou T6 | IP66 ①
ATEX/IECEX : Zone 1 et 2 – 21 et 22
Important : Certifié INMETRO

Applications

- Les boîtes de jonction d'instrumentation permettent de regrouper les informations de process et de contrôle pour les acheminer à la salle de contrôle.
- Pour une utilisation dans les systèmes à sécurité intrinsèque ou non intrinsèque.
- Conçues pour les zone 1 et 2 où sont présents des gaz ou vapeurs inflammables de manière continue ou par intermittence :
 - Industrie pétrolière
 - Industrie chimique
 - Industrie du raffinage
 - Autres sites de traitement industriel
- Idéal pour une utilisation intérieur/extérieur dans des atmosphères humides ou corrosives.
- Conçues pour une utilisation en zone 21 et 22 où sont présents des poussières inflammables (conductrices et non conductrices) de manière continue ou par intermittence :
 - Industrie alimentaire
 - Laiteries
 - BrasSérie
 - Autres sites de traitement industriel

Caractéristiques

- Disponibles dans une large gamme de dimension:
 - Pour des câbles armés ou non armés utilisés avec les entrées de câbles appropriées, certifiées ATEX/IECEX
 - Pour une utilisation avec une importante variété de bornes et de bornes terre
- Bornier sur rail DIN.

Matériaux standards

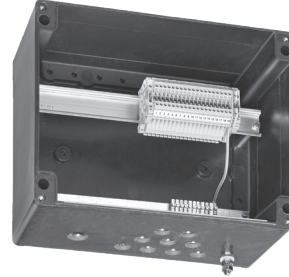
- Boîtiers : Polyester renforcé fibre de verre, chargé carbone permettant l'écoulement des charges électrostatiques
- Visserie : acier inoxydable
- Joint : silicone

Options

- Plaques d'ajour démontables
- Plaque signalétique
- Platine de montage
- Pochette intérieure pour documents
- Veuillez nous consulter pour le perçages et montages personnalisés, et autres températures d'utilisation

Certifications et conformités ATEX/IECEX

- Type certifié : JBEP
 - Gaz : Zones 1 et 2
 - Conforme à la directive ATEX 2014/34/UE : Ⓢ II 2G
 - Conforming à IECEX : EPL Gb
 - Type de protection : Ex eb IIC
 - Classe de température : T6 ①
 - Poussières : Zones 21 et 22
 - Conforme à la directive ATEX 2014/34/UE : Ⓢ II 2D
 - Conforming à IECEX : EPL Db
 - Type de protection : Ex tb IIIC
 - Température de surface : T68 °C (T154,4 °F)



Cable Glands are available as an Option.

- Température ambiante: -60 °C à +55°C (-76 °F à +131 °F)
- Certificat ATEX : LCIE 12 ATEX 3037X
- Certificat IECEX : IECEX LCIE 13.0003X
- Indice de protection suivant EN/IEC 60529 : IP66

Certifications INMETRO

- Certificat INMETRO : BVC13.3238-X

Produits connexes

- Pour obtenir des informations sur la gamme complète des entrées de câble certifiées ATEX/IECEX à utiliser avec les câbles armés et non armés, reportez-vous à la pages du catalogue des entrées de câbles.

① Pour différentes classe de température et température ambiante, merci de contacter votre représentant local.

Série ATX™ JBEP Boîtes de Jonction d'instrumentation en polyester

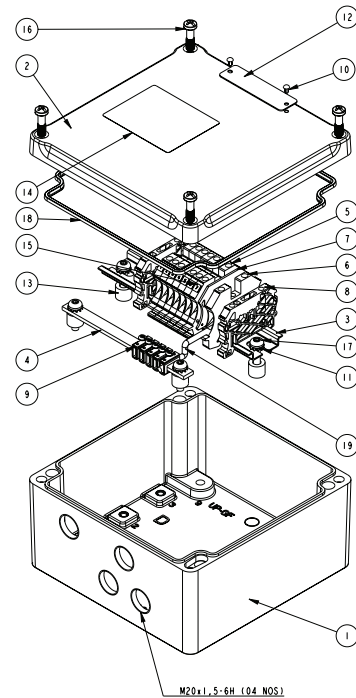
Sécurité Augmentée

NEC/CEC : Classe I, Zone 1, AEx e IIC, T5 ou T6 | Ex e IIC, T5 ou T6 | IP66 ①
 ATEX/IECEX : Zone 1 et 2 – 21 et 22
 Important : Certifié INMETRO

Caractéristiques illustrées— Schéma du JBEP171709N01

Description

- | | |
|----|---|
| 1 | Corps du boîtier en polyester 170 x 170 x 90 mm (6,69 x 6,69 x 3,54 po) |
| 2 | Couvercle de boîte en polyester 170 x 170 x 91 mm (6,69 x 6,69 x 3,58 po) |
| 3 | RAIL DIN |
| 4 | Barre de cuivre 10 x 3 mm (0,39 x 0,12 po) |
| 5 | Bornes de raccordement - ATEX/IECEX: WDU 2.5 |
| 6 | Bornes de raccordement - ATEX/IECEX: WPE 2.5 |
| 7 | Flasque - ATEX/IECEX: WAP 2.5/10 |
| 8 | Butée de blocage |
| 9 | Connecteur capacité 2,5 mm ² (14AWG) |
| 10 | Rivet en acier inoxydable 2,5 x 5 mm (0,10 x 0,20 po) |
| 11 | Rondelle crantée 5 |
| 12 | Étiquette Gravoply - Jaune |
| 13 | Entretoise en nylon Lg. 10 mm (0,39 po) |
| 14 | Étiquette 54 x 68 mm (2,13 x 2,68 po) |
| 15 | Repérage de borne |
| 16 | Vis M6 x 20 x 10 mm (M6 x 0,79 x 0,39) |
| 17 | Vis M5 x 20 (M5 x 0,79 po) |
| 18 | Joint pour boîte en polyester 170 x 170 x 91 mm (6,69 x 6,69 x 3,58 po) |
| 19 | Câble G/Y 2,5 mm ² (14AWG) |



Boîtes de jonction et Coffrets

Le guide de codification est un outil pour expliquer la logique de création des références. Il ne doit pas être utilisé pour créer un produit personnalisé à commander.

Codification des références catalogue — Série JBEP Boîtes de Jonction d'instrumentation en Polyester

JBE	P	17	17	09	A	I	01	D
Série : JBE - Boîtes de jonction certifiées ATEX/IECEX	Matériau : P - Polyester	Dimensions Hauteur mm (po) : 17 - 170 (6,69) 20 - 200 (7,87) 25 - 250 (9,84) 32 - 320 (12,60)	Dimensions Largeur mm (po) : 17 - 170 (6,69) 21 - 215 (8,47) 32 - 320 (12,60) 50 - 500 (19,69)	Dimensions Profondeur mm (po) : 09 - 91 (3,58) 15 - 150 (5,91)	Type de câble : A - Armé N - Non-armé L - Armé avec gaine de plomb	Type : I - Instrumentation	Suffixe : 01 à 99 <i>Défini par l'usine</i>	Options : D - Valve de purge

Série ATX™ JBEP Boîtes de Jonction d'instrumentation en polyester

Sécurité Augmentée

NEC/CEC : Classe I, Zone 1, AEx e IIC, T5 ou T6 | Ex e IIC, T5 ou T6 | IP66 ①

ATEX/IECEx : Zone 1 et 2 – 21 et 22

Important : Certifié INMETRO

4 modèles de boîtes de jonction JBEP sont certifiés pour une utilisation dans les applications d'instrumentation. Les seules bornes à utiliser dans les applications d'instrumentation JBEP sont de type WDU, section 2,5 mm². Le nombre de bornes autorisées dépend de la puissance dissipée selon le modèle JBEP dans la limite de tension maximale autorisée de 275 V et de courant maximum de 3 A.

T6 +55 °C (+131 °F)

Modèle	Référence catalogue boîte	Tension maximale	nombre de bornes WDU 2,5 mm ²	Courant maximum	Puissance dissipée	T° Poussières	T° Câble
JBEP3	JBEP171709XXXX	275 V	7	3	0,60 W		
		275 V	12	3	1,20 W		
		275 V	14	3	1,40 W		
JBEP5	JBEP202115XXXX	275 V	15	3	1,50 W		
		275 V	21	3	2,20 W		
		275 V	22	3	2,30 W		
JBEP6	JBEP253215XXXX	275 V	19	3	1,80 W		
		275 V	24	3	3,30 W	+68 °C (154,4 °F)	+74 °C (165,2 °F)
		275 V	25	3	3,40 W		
		275 V	27	3	3,70 W		
		275 V	36	3	4,90 W		
		275 V	37	3	5,00 W		
		275 V	38	3	5,20 W		
JBEP7	JBEP325015XXXX	275 V	54	3	10,30 W		
		275 V	55	3	10,50 W		

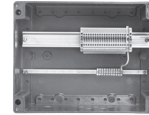
Série ATX™ JBEP Boîtes de Jonction d'instrumentation en polyester

Sécurité Augmentée

NEC/CEC : Classe I, Zone 1, AEx e IIC, T5 ou T6 | Ex e IIC, T5 ou T6 | IP66 ①
ATEX/IECEx : Zone 1 et 2 – 21 et 22
Important : Certifié INMETRO

Série JBEP Boîtes de jonction Ex eb IIC en polyester, percées en usine - Equipées de bornes pour les applications d'instrumentation avec câbles non armés

Equipé avec: bornes beiges montées horizontalement. une barre de cuivre avec connecteurs ou barrettes de blindage.
Étiquette en Gravoply jaune avec lettres noires.
Entrées taraudées M16 à M32. Trous lisses M40 à M50. Entrées de câble et bouchons à commander séparément.



Câbles non-armés

Pour câble U1000 RO2V	Bornes 0,5/2,5 mm ² Qté.	Borne de terre 0,5/2,5 mm ² Qté.	Barre en cuivre 10 x 3 mm Qté.	Connecteurs 0,5/2,5 mm ² Qté.	Entrée pour câble multi-conducteurs Qté. 1	Entrée pour câble momo-conducteur M20 Qté.	Référence catalogue ①
07G1.5	7	1	1	5	M20	3	JBEP171709NI01
12G1.5	12	1	1	8	M25	6	JBEP202115NI02
19G1.5	19	1	1	11	M25	9	JBEP253215NI03
24G1.5	24	1	1	14	M32	12	JBEP253215NI04
27G1.5	27	1	1	15	M32	13	JBEP253215NI05
37G1.5	37	1	1	20	M32	18	JBEP253215NI06
07G2.5	7	1	1	5	M20	3	JBEP171709NI07
12G2.5	12	1	1	8	M25	6	JBEP202115NI08
19G2.5	19	1	1	11	M32	9	JBEP253215NI09
24G2.5	24	1	1	14	M32	12	JBEP253215NI10
27G2.5	27	1	1	15	M32	13	JBEP253215NI11
37G2.5	37	1	1	20	M40	18	JBEP253215NI12
Pour câble EGFS	Bornes 0,5/2,5 mm ² Qté.	Barrettes de blindage Qté.			Entrée pour câble multi-conducteurs Qté. 1	Entrée pour câble momo-conducteur M16 Qté.	Référence catalogue ①
07IP05	14	7			M20	7	JBEP202115NI21
07IT05	21	7			M20	7	JBEP202115NI22
12IP05	24	12			M25	12	JBEP253215NI23
12IT05	36	12			M25	12	JBEP253215NI24
19IP05	38	19			M32	19	JBEP253215NI25
27IP05	54	27			M32	27	JBEP325015NI26
07IP09	14	7			M25	7	JBEP202115NI27
07IT09	21	7			M25	7	JBEP202115NI28
12IP09	24	12			M32	12	JBEP253215NI29
12IT09	36	12			M32	12	JBEP253215NI30
19IP09	38	19			M32	19	JBEP253215NI31
27IP09	54	27			M32	27	JBEP325015NI32
Pour câble EISF	Bornes 0,5/2,5 mm ² Qté.	Barrettes de blindage Qté.			Entrée pour câble multi-conducteurs Qté. 1	Entrée pour câble momo-conducteur M16 Qté.	Référence catalogue ①
07IP05	15	8			M25	7	JBEP202115NI41
07IT05	22	8			M32	7	JBEP202115NI42
12IP05	25	13			M32	12	JBEP253215NI43
12IT05	37	13			M32	12	JBEP253215NI44
19IP05	39	20			M40	19	JBEP253215NI45
27IP05	55	28			M40	27	JBEP325015NI46
07IP09	15	8			M32	7	JBEP202115NI47
07IT09	22	8			M32	7	JBEP202115NI48
12IP09	25	13			M40	12	JBEP253215NI49
12IT09	37	13			M40	12	JBEP253215NI50
19IP09	39	20			M50	19	JBEP253215NI51
27IP09	55	28			M50	27	JBEP325015NI52

① Pour les boîtes de jonction JBEP équipées d'une valve de purge, ajoutez le suffixe D à la fin de la référence catalogue; exemple : JBEP171709NI01D.

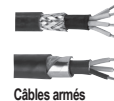
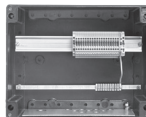
Série ATX™ JBEP Boîtes de Jonction d'instrumentation en polyester

Sécurité Augmentée

NEC/CEC : Classe I, Zone 1, AEx e IIC, T5 ou T6 | Ex e IIC, T5 ou T6 | IP66 ①
ATEX/IECEx : Zone 1 et 2 – 21 et 22
Important : Certifié INMETRO

Série JBEP Boîtes de jonction Ex eb IIC en polyester, percées en usine - Equipées de bornes pour les applications d'instrumentation avec câbles armés

Equipé avec: bornes beiges montées horizontalement. une barre en cuivre avec connecteurs ou une barrettes de blindage.
Etiquette Gravoply jaune avec lettres noires. plaque de continuité de terre en laiton. Borne de terre traversante M8.
Entrées taraudées M20 à M32. Trous lisses M40 à M50. Entrées de câble et bouchons à commander séparément.



Câbles armés

Boîtes de jonction et Coffrets

Pour câble U1000 RVFV	Bornier 0,5/2,5 mm ² Qté.	Borne de terre 0,5/2,5 mm ² Qté.	Barre en cuivre 10 x 3 mm Qté.	Connecteurs 0,5/2,5 mm ² Qté.	Entrée pour câble multi-conducteurs Qté. 1	Entrée pour câble momo-conducteur M20 Qté.	Référence catalogue ①
07G1.5	7	1	1	5	M20	3	JBEP171709AI01
12G1.5	12	1	1	8	M20	6	JBEP202115AI02
19G1.5	19	1	1	11	M25	9	JBEP253215AI03
24G1.5	24	1	1	14	M25	12	JBEP253215AI04
27G1.5	27	1	1	15	M25	13	JBEP253215AI05
37G1.5	37	1	1	20	M32	18	JBEP253215AI06
07G2.5	7	1	1	5	M20	3	JBEP171709AI07
12G2.5	12	1	1	8	M25	6	JBEP202115AI08
19G2.5	19	1	1	11	M25	9	JBEP253215AI09
24G2.5	24	1	1	14	M32	12	JBEP253215AI10
27G2.5	27	1	1	15	M32	13	JBEP253215AI11
37G2.5	37	1	1	20	M32	18	JBEP253215AI12
Pour câble EGFA	Bornier 0,5/2,5 mm ² Qté.	Continuity Shield Qté.			Entrée pour câble multi-conducteurs Qté. 1	Entrée pour câble momo-conducteur M20 Qté.	Référence catalogue ①
07IP05	14	7			M20	7	JBEP202115AI21
07IT05	21	7			M20	7	JBEP202115AI22
12IP05	24	12			M25	12	JBEP253215AI23
12IT05	36	12			M25	12	JBEP253215AI24
19IP05	38	19			M25	19	JBEP253215AI25
27IP05	54	27			M32	27	JBEP325015AI26
07IP09	14	7			M25	7	JBEP202115AI27
07IT09	21	7			M25	7	JBEP202115AI28
12IP09	24	12			M25	12	JBEP253215AI29
12IT09	36	12			M32	12	JBEP253215AI30
19IP09	38	19			M32	19	JBEP253215AI31
27IP09	54	27			M40	27	JBEP325015AI32
Pour câble EIFA	Bornier 0,5/2,5 mm ² Qté.	Continuity Shield Qté.			Entrée pour câble multi-conducteurs Qté. 1	Entrée pour câble momo-conducteur M20 Qté.	Référence catalogue ①
07IP05	15	8			M25	7	JBEP202115AI41
07IT05	22	8			M25	7	JBEP202115AI42
12IP05	25	13			M32	12	JBEP253215AI43
12IT05	37	13			M32	12	JBEP253215AI44
19IP05	39	20			M32	19	JBEP253215AI45
27IP05	55	28			M40	27	JBEP325015AI46
07IP09	15	8			M32	7	JBEP202115AI47
07IT09	22	8			M32	7	JBEP202115AI48
12IP09	25	13			M40	12	JBEP253215AI49
12IT09	37	13			M40	12	JBEP253215AI50
19IP09	39	20			M40	19	JBEP253215AI51
27IP09	55	28			M50	27	JBEP325015AI52

① Pour les boîtes de jonction JBEP équipées d'une valve de purge, ajoutez le suffixe D à la fin de la référence catalogue; exemple : JBEP171709NI01D.

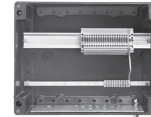
Série ATX™ JBEP Boîtes de Jonction d'instrumentation en polyester

Sécurité Augmentée

NEC/CEC : Classe I, Zone 1, AEx e IIC, T5 ou T6 | Ex e IIC, T5 ou T6 | IP66 ①
ATEX/IECEx : Zone 1 et 2 – 21 et 22
Important : Certifié INMETRO

Série JBEP Boîtes de jonction Ex eb IIC en polyester, percées en usine - Equipées de bornes pour les applications d'instrumentation avec câbles armés avec gaine de plomb

Equipé avec: bornes beiges montées horizontalement. une barre en cuivre avec connecteurs ou une barrette de blindage.
Étiquette Gravoply jaune avec lettres noires. plaque de continuité de terre en laiton. Borne de terre traversante M8.
Entrées taraudées M20 à M32. Trous lisses M40 à M50. Entrées de câble et bouchons à commandés séparément.



Pour câble U1000 RGPV	Bornier 0,5/2,5 mm ² Qté.	Borne de terre 0,5/2,5 mm ² Qté.	Barre en cuivre 10 x 3 mm Qté.	Connecteurs 0,5/2,5 mm ² Qté.	Entrée pour câble multi-conducteurs Qté. 1	Entrée pour câble momo-conducteur M20 Qté.	Référence catalogue ①
07G1.5	7	1	1	5	M20	3	JBEP171709LI01
12G1.5	12	1	1	8	M25	6	JBEP202115LI02
19G1.5	19	1	1	11	M25	9	JBEP253215LI03
24G1.5	24	1	1	14	M32	12	JBEP253215LI04
27G1.5	27	1	1	15	M32	13	JBEP253215LI05
37G1.5	37	1	1	20	M32	18	JBEP253215LI06
07G2.5	7	1	1	5	M20	3	JBEP171709LI07
12G2.5	12	1	1	8	M25	6	JBEP202115LI08
19G2.5	19	1	1	11	M32	9	JBEP253215LI09
24G2.5	24	1	1	14	M32	12	JBEP253215LI10
27G2.5	27	1	1	15	M32	13	JBEP253215LI11
37G2.5	37	1	1	20	M40	18	JBEP253215LI12
Pour câble EGPF	Bornier 0,5/2,5 mm ² Qté.	Continuity Shield Qté.			Entrée pour câble multi-conducteurs Qté. 1	Entrée pour câble momo-conducteur M20 Qté.	Référence catalogue ①
07IP05	14	7			M20	7	JBEP202115LI21
07IT05	21	7			M20	7	JBEP202115LI22
12IP05	24	12			M25	12	JBEP253215LI23
12IT05	36	12			M25	12	JBEP253215LI24
19IP05	38	19			M25	19	JBEP253215LI25
27IP05	54	27			M32	27	JBEP325015LI26
07IP09	14	7			M25	7	JBEP202115LI27
07IT09	21	7			M25	7	JBEP202115LI28
12IP09	24	12			M32	12	JBEP253215LI29
12IT09	36	12			M32	12	JBEP253215LI30
19IP09	38	19			M40	19	JBEP253215LI31
27IP09	54	27			M40	27	JBEP325015LI32
Pour câble EIPF	Bornier 0,5/2,5 mm ² Qté.	Continuity Shield Qté.			Entrée pour câble multi-conducteurs Qté. 1	Entrée pour câble momo-conducteur M20 Qté.	Référence catalogue ①
07IP05	15	8			M25	7	JBEP202115LI41
07IT05	22	8			M32	7	JBEP202115LI42
12IP05	25	13			M32	12	JBEP253215LI43
12IT05	37	13			M32	12	JBEP253215LI44
19IP05	39	20			M40	19	JBEP253215LI45
27IP05	55	28			M50	27	JBEP325015LI46
07IP09	15	8			M32	7	JBEP202115LI47
07IT09	22	8			M32	7	JBEP202115LI48
12IP09	25	13			M40	12	JBEP253215LI49
12IT09	37	13			M40	12	JBEP253215LI50
19IP09	39	20			M50	19	JBEP253215LI51
27IP09	55	28			M50	27	JBEP325015LI52

① Pour les boîtes de jonction JBEP équipées d'une valve de purge, ajoutez le suffixe D à la fin de la référence catalogue; exemple : JBEP171709NI01D.

Série ATX™ JBEP Boîtes de Jonction d'instrumentation en polyester

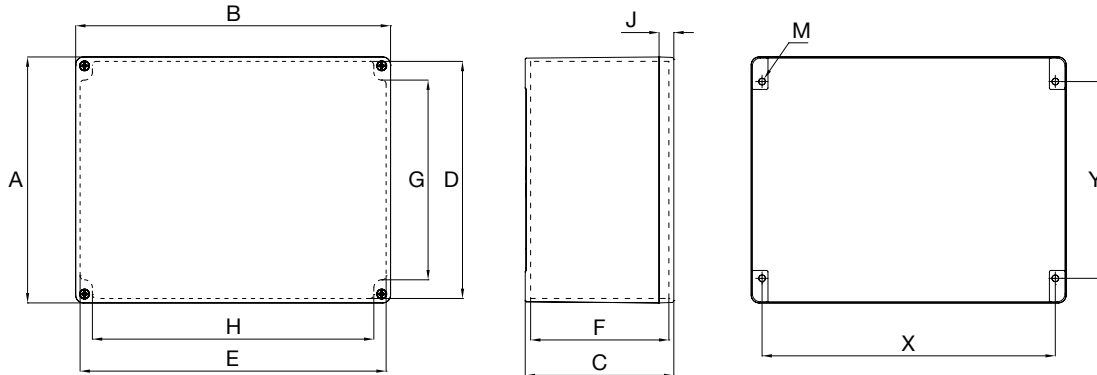
Sécurité Augmentée

NEC/CEC : Classe I, Zone 1, AEx e IIC, T5 ou T6 | Ex e IIC, T5 ou T6 | IP66 ①

ATEX/IECEx : Zone 1 et 2 – 21 et 22

Important : Certifié INMETRO

Dimensions en millimètres (pouces) ①



Référence catalogue boîte	Dimensions extérieures			Dimensions intérieures				Couverture	Epaisseur du corps	Fixation murale			
	A	B	C	D	E	F	G			H	J	X	Y
JBEP1717090	170 (6,693)	170 (6,693)	91 (3,583)	158,5 (6,240)	158,5 (6,240)	72 (2,835)	112,5 (4,429)	137 (5,394)	15 (0,591)	4,5 (0,177)	153 (6,024)	131 (5,157)	M5
JBEP2021150	200 (7,874)	215 (8,465)	145 (5,709)	185,8 (7,315)	200,8 (7,906)	122,5 (4,823)	114,8 (4,519)	159 (6,260)	20 (0,787)	6,1 (0,240)	189 (7,441)	146 (5,748)	M6
JBEP2532150	250 (9,843)	320 (12,598)	150 (5,906)	241 (9,488)	311 (12,244)	133,5 (5,256)	171 (6,732)	267 (10,512)	15 (0,591)	5 (0,197)	200 (7,874)	298 (11,732)	M6
JBEP3250150	320 (12,598)	500 (19,685)	150 (5,906)	311 (12,244)	491 (19,331)	133,5 (5,256)	267 (10,512)	421 (16,575)	15 (0,591)	5 (0,197)	298 (11,732)	447 (17,598)	M6

① Vis de fixation murale de diamètre 5 mm (0,20 po). Trous pour fixation murale de 6 mm (0,24 po).

② Vis à utiliser pour le montage de la boîte.