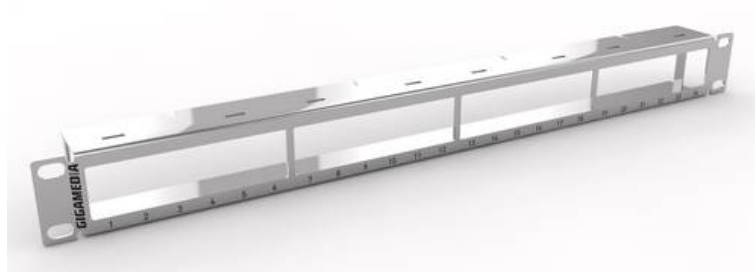




Panneau 1U vide pour K7 RJ45
GGM K7PANV1U



- Nombre de connexions : 4
- Type de connecteur : RJ45 8(8)
- Blindé : Non
- Catégorie : autre
- Méthode de raccordement : autre
- Hauteur (en U) : 1
- Couleur : noir
- RAL : 9005
- Mode de pose : encastrément 482,6 mm (19 pouces)
- Hauteur : 44.45 mm
- Largeur : 482.6 mm
- Profondeur : 40 mm
- Compatible avec Grade2TV selon XP-C 90-483 : Non
- Compatible avec Grade3TV selon XP-C 90-483 : Non