

# SÉRIE MIXO

La série qui s'adapte **à tous vos besoins.**



Découvrez notre vidéo  
"Système modulaire  
MIXO"

# LA TRADITION DE L'INNOVATION DEPUIS 1945

**ILME** conçoit et fabrique des connecteurs rectangulaires et des prises de courant à usage industriel garantissant performance et fiabilité.

Son siège à Milan et ses filiales dans tous les principaux pays à forte évolution industrielle, ont permis à ILME de s'imposer comme un leader de l'industrie sur les marchés mondiaux.

**ILME FRANCE** est une filiale à part entière, qui s'est installée en 1994 dans la région stéphanoise et assure une assistance technique efficace ainsi qu'un suivi commercial et logistique des produits développés par ILME Group.

La filiale s'est implantée dans toute la France et est un partenaire reconnu sur les principaux marchés mondiaux. Elle a également obtenu des homologations auprès des principaux donneurs d'ordre de l'industrie française.

L'humain, au coeur du succès et de la croissance d'ILME, partage une passion pour l'innovation et une implication toujours plus importante.

La Société s'engage dans le développement technologique des domaines d'avenir de l'industrie : haute qualité et câblage sécurisé, recherche sur les matériaux innovants, rapidité d'exécution et services compétents, tout en recherchant des économies d'énergie et des mesures de protection de l'environnement.

L'innovation technologique est un pilier fondamental de la compétitivité d'ILME.

Le secteur de la connectique industrielle nécessite une performance et une fiabilité optimale. ILME, leader reconnu grâce à ses brevets déposés, est un partenaire de référence des plus grandes entreprises dans le monde.

ILME offre une gamme entièrement intégrée de produits et de services de grande qualité pour tous types de connexions afin de répondre à toutes les exigences du marché.

Notre façon de travailler avec nos partenaires commerciaux, au sein de notre communauté et avec le reste du Monde repose sur 3 piliers :

**Écouter, Comprendre, Connecter.**

L'essence de nos valeurs.



Regardez  
notre vidéo  
"ILME - What's behind"





# CONSTRUISEZ VOTRE CONNECTEUR

## PUISSANCE



Références modules	Type de contact	Nbre de pôles	Type de raccordement	Courant nominal (A)	Tension nominale (V)	Sections	Encombrement Nb de places
<b>CX 01 30F/M*</b>	<small>New</small> principal	1	à sertir	300	1000	16-70 mm <sup>2</sup>	2
<b>CX 01B 30F/M</b>	<small>New</small> principal	1	à sertir	300	1000	95-120 mm <sup>2</sup>	2
<b>CX 01 30PEF/M*</b>	<small>New</small> terre	—	à sertir	300	—	16-70 mm <sup>2</sup>	2
<b>CX 01B 30PEF/M</b>	<small>New</small> terre	—	à sertir	300	—	95-120 mm <sup>2</sup>	2
<b>CX 01 YF/M*</b>	principal	1	à sertir	200	1000	16-70 mm <sup>2</sup>	2
<b>CX 01 YPEF/M</b>	terre	—	à sertir	200	—	16-70 mm <sup>2</sup>	2
<b>CX 01 GF/M</b>	principal	1	à sertir	100	830	10-35 mm <sup>2</sup>	1
<b>CX 02 GF/M</b>	principal	2	à sertir	100	1000	10-35 mm <sup>2</sup>	2
<b>CX 02 7F/M</b>	principal	2	à sertir	70	1000	10-25 mm <sup>2</sup>	1
<b>CX 02 4AF/M</b>	principal	2	vis axiale	40	1000	2,5-8 mm <sup>2</sup>	1
<b>CX 02 4BF/M</b>	principal	2	vis axiale	40	1000	6-10 mm <sup>2</sup>	1
<b>CX 02 4F/M</b>	principal	2	à sertir	40	1000	1,5-10 mm <sup>2</sup>	1
<b>CX 3/4 XDF/M</b>	principal	3/4 (IP2X)	à sertir	40/10	830	1,5-6 mm <sup>2</sup> / 0,3-2,5 mm <sup>2</sup>	1
<b>CX 03 4BF/BM</b>	principal	3	à sertir	40	500	1,5-10 mm <sup>2</sup>	1
<b>CX 04 XF/M</b>	principal	4 (IP2X)	à sertir	40	830	1,5-6 mm <sup>2</sup>	1

### Haute Tension

<b>CX 02 CHF/M</b>	principal	2	à sertir	16	2500	0,5-4 mm <sup>2</sup>	1
<b>CX 02 HF/M</b>	principal	2	à sertir	16	2900/5000	0,5-4 mm <sup>2</sup>	2
<b>CX 02 4HF/M</b>	principal	2	à sertir	40	2900/5000	1,5-10 mm <sup>2</sup>	2

\* Disponible également en version coudée 90°

### Contacts à sertir

#### C30

#### Contacts à sertir 300A argentés\*



Section 16 mm <sup>2</sup>	AWG 6	<b>C30FA16 / C30MA16</b>
Section 25 mm <sup>2</sup>	AWG 4	<b>C30FA25 / C30MA25</b>
Section 35 mm <sup>2</sup>	AWG 2	<b>C30FA35 / C30MA35</b>
Section 50 mm <sup>2</sup>	AWG 1	<b>C30FA50 / C30MA50</b>
Section 70 mm <sup>2</sup>	AWG 2/0	<b>C30FA70 / C30MA70</b>
Section 95 mm <sup>2</sup>	AWG 3/0	<b>C30FA95 / C30MA95</b>
Section 120 mm <sup>2</sup>	AWG 4/0	<b>C30FA120 / C30MA120</b>

#### CG

#### Contacts à sertir 100A argentés



Section 8-10 mm <sup>2</sup>	AWG 8-7	<b>CGFA10 / CGMA10</b>
Section 16 mm <sup>2</sup>	AWG 6-5	<b>CGFA16 / CGMA16</b>
Section 25 mm <sup>2</sup>	AWG 4-3	<b>CGFA25 / CGMA25</b>
Section 35 mm <sup>2</sup>	AWG 2	<b>CGFA35 / CGMA35</b>

#### CC

#### Contacts à sertir 16A argentés\*\*



Section 0,14-0,37 mm <sup>2</sup>	AWG 26-22	<b>CCFA0.3 / CCMA0.3</b>
Section 0,5 mm <sup>2</sup>	AWG 20	<b>CCFA0.5 / CCMA0.5</b>
Section 0,75 mm <sup>2</sup>	AWG 18	<b>CCFA0.7 / CCMA0.7</b>
Section 1 mm <sup>2</sup>	AWG 18	<b>CCFA1.0 / CCMA1.0</b>
Section 1,5 mm <sup>2</sup>	AWG 16	<b>CCFA1.5 / CCMA1.5</b>
Section 2,5 mm <sup>2</sup>	AWG 14	<b>CCFA2.5 / CCMA2.5</b>
Section 3 mm <sup>2</sup>	AWG 12	<b>CCFA3.0 / CCMA3.0</b>
Section 4 mm <sup>2</sup>	AWG 12	<b>CCFA4.0 / CCMA4.0</b>

#### CI

#### Contacts à sertir 5A argentés\*\*



Section 0,08-0,21 mm <sup>2</sup>	AWG 28-24	<b>CIFA0.2 / CIMA0.2</b>
Section 0,13-0,33 mm <sup>2</sup>	AWG 26-22	<b>CIFA0.3 / CIMA0.3</b>
Section 0,33-0,52 mm <sup>2</sup>	AWG 22-20	<b>CIFA0.5 / CIMA0.5</b>
Section 0,52-0,75 mm <sup>2</sup>	AWG 20-18	<b>CIFA0.7 / CIMA0.7</b>

#### CY

#### Contacts à sertir 200A argentés



Section 16 mm <sup>2</sup>	AWG 6	<b>CYFA16 / CYMA16</b>
Section 25 mm <sup>2</sup>	AWG 4	<b>CYFA25 / CYMA25</b>
Section 35 mm <sup>2</sup>	AWG 2	<b>CYFA35 / CYMA35</b>
Section 50 mm <sup>2</sup>	AWG 1	<b>CYFA50 / CYMA50</b>
Section 70 mm <sup>2</sup>	AWG 2/0	<b>CYFA70 / CYMA70</b>

#### CX7

#### Contacts à sertir 70A argentés\*



Section 10 mm <sup>2</sup>	AWG 8-7	<b>CX7FA10 / CX7MA10</b>
Section 16 mm <sup>2</sup>	AWG 6-5	<b>CX7FA16 / CX7MA16</b>
Section 25 mm <sup>2</sup>	AWG 4-3	<b>CX7FA25 / CX7MA25</b>

#### CX

#### Contacts à sertir 40A argentés



Section 1,5 mm <sup>2</sup>	AWG 16	<b>CXFA1.5 / CXMA1.5</b>
Section 2,5 mm <sup>2</sup>	AWG 14	<b>CXFA2.5 / CXMA2.5</b>
Section 4 mm <sup>2</sup>	AWG 12	<b>CXFA4.0 / CXMA4.0</b>
Section 6 mm <sup>2</sup>	AWG 10	<b>CXFA6.0 / CXMA6.0</b>
Section 10 mm <sup>2</sup>	AWG 8	<b>CXFA10 / CXMA10</b>

#### CD

#### Contacts à sertir 10A argentés\*\*



Section 0,14-0,37 mm <sup>2</sup>	AWG 26-22	<b>CDFA0.3 / CDMA0.3</b>
Section 0,5 mm <sup>2</sup>	AWG 20	<b>CDFA0.5 / CDMA0.5</b>
Section 0,75 mm <sup>2</sup>	AWG 18	<b>CDFA0.7 / CDMA0.7</b>
Section 1 mm <sup>2</sup>	AWG 18	<b>CDFA1.0 / CDMA1.0</b>
Section 1,5 mm <sup>2</sup>	AWG 16	<b>CDFA1.5 / CDMA1.5</b>
Section 2,5 mm <sup>2</sup>	AWG 14	<b>CDFA2.5 / CDMA2.5</b>

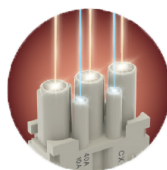
NB : Pour déterminer les outils de sertissage nécessaires, veuillez vous reporter au catalogue général.



\* Disponibles également en version IP2X

\*\* Disponibles également en version dorée

## ALIMENTATION /SIGNAL



Références modules	Type de contact	Nbre de pôles	Type de raccordement	Courant nominal (A)	Tension nominale (V)	Sections	Encombrement Nb de places
<b>CX 05 SHF/M</b>	principal	5	<b>SQUICH®</b>	16	400	0,14-2,5 mm <sup>2</sup>	1
<b>CX 06 CYF/M</b> <span>New</span>	principal	6	<b>AXYR®</b>	16	500	0,14-4 mm <sup>2</sup>	1
<b>CX 06 CF/M</b>	principal	6	à sertir	16	500	0,14-4 mm <sup>2</sup>	1
<b>CX 06P CF/M</b>	principal	6 (IP2X)	à sertir	16	830	0,14-4 mm <sup>2</sup>	1
<b>CX 08 CYF/M</b> <span>New</span>	principal	8	<b>AXYR®</b>	16	400	0,14-4 mm <sup>2</sup>	1
<b>CX 08 CF/M</b>	principal	8	à sertir	16	400	0,14-4 mm <sup>2</sup>	1
<b>CX 20 CF/M</b>	principal	20	à sertir	16	500	0,14-4 mm <sup>2</sup>	2
<b>CX 12 DYF/M*</b> <span>New</span>	principal	12	<b>AXYR®</b>	10	250	0,14-2,5 mm <sup>2</sup>	1
<b>CX 12 DF/M</b>	principal	12	à sertir	10	250	0,14-2,5 mm <sup>2</sup>	1
<b>CX 17 DF/M</b>	principal	17	à sertir	10	160	0,14-2,5 mm <sup>2</sup>	1
<b>CX 42 DF/M</b>	principal	42	à sertir	10	150	0,14-2,5 mm <sup>2</sup>	2
<b>CX 25 IBF/M</b>	principal	25	à sertir	4	50	0,08-0,7 mm <sup>2</sup>	1
<b>CX 36 IF/M</b>	principal	36	à sertir	4	32	0,08-0,5 mm <sup>2</sup>	1
<b>CX 20S IF/M</b> ①	principal	20 (blindé)	à sertir	4	32	0,08-0,5 mm <sup>2</sup>	1

\* Disponible Décembre 2023

**New**


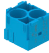
**AXYR®**  
Raccordement rapide sans outil  
**WIRING IN AXIS**

**SQUICH®**  
Raccordement rapide sans outil avec bouton actionneur  
**JUST PUSH!**



## PNEUMATIQUE



Vidéo Mixo  
pneumatique

Références modules		<b>CX 03 MP *</b> (1 module unique adapté aux contacts mâles et femelles)		<b>CX 02 MPBF / M *</b> <span>New</span>
Nombre de contacts par module		3		2
Diamètre de tube		1,6-8 mm		6-12 mm
Encombrement nb. de places		1		2

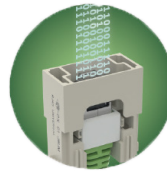
### Contacts pneumatiques métalliques

		Tube Ø 1/3mm	Tube Ø 3/4mm	Tube Ø 4/6mm	Tube Ø 6/8 mm	Tube Ø 8/10mm
 Raccordement Rapide	Femelle	<b>CX 3.0 MPQF **</b>	<b>CX 4.0 MPQF **</b>	<b>CX 6.0 MPQF **</b>	<b>CX 8.0 MPQF</b>	<b>CX 10 MPQF</b>
	Femelle avec valve	<b>CX 3.0 MPQV **</b>	<b>CX 4.0 MPQV **</b>	<b>CX 6.0 MPQV **</b>	<b>CX 8.0 MPQV</b>	<b>CX 10 MPQV</b>
	Mâle	<b>CX 3.0 MPQM **</b>	<b>CX 4.0 MPQM **</b>	<b>CX 6.0 MPQM **</b>	<b>CX 8.0 MPQM</b>	<b>CX 10 MPQM</b>
		Tube Ø 3/4mm	Tube Ø 4/6mm	Tube Ø 6/8mm	Tube Ø 8/10mm	Tube Ø 10/12mm
 Raccordement Cannelé	Femelle	<b>CX 3.0 MPF</b>	<b>CX 4.0 MPF</b>	<b>CX 6.0 MPF</b>	<b>CX 8.0 MPF</b>	<b>CX 10 MPF</b>
	Femelle avec valve	<b>CX 3.0 MPV</b>	<b>CX 4.0 MPV</b>	<b>CX 6.0 MPV</b>	<b>CX 8.0 MPV</b>	<b>CX 10 MPV</b>
	Mâle	<b>CX 3.0 MPM</b>	<b>CX 4.0 MPM</b>	<b>CX 6.0 MPM</b>	<b>CX 8.0 MPM</b>	<b>CX 10 MPM</b>

\* A monter avec pions de guidage CRM CX / CRF CX

\*\* Disponibles également en version coudée

## DATA



### RJ45 Cat.6A



Encombrement 1 place

Références modules	Références adaptateurs	Caractéristiques	Type de raccordement
<b>CX 01 J8F</b>	—	femelle / femelle	—

Partie mâle, 3 possibilités :

	<b>CX 01 J8UM</b>	mâle	adaptateur universel pou cordon
<b>CX 8 J6IM</b>	+ <b>CX 01 J8IM</b>	mâle	IDC Racc. rapide
<b>CX 8 J6M</b>	+ <b>CX 01 J8M</b>	mâle	à sertir

**CW x J2M87\*** cordons RJ45 Cat. 7 PUR

\* x : longueur du câble, longueurs disponibles : 1, 2, 3, 5, 7,5, 10 et 15 mètres.



Tutoriel en ligne

### Gigabit Cat.6A



Encombrement 1 place

Références modules	Nbre de pôles	Type de raccordement	Courant nominal (A)	Tension nominale (V)	Sections
<b>CX 08 I6F/M</b> ①	8 (4 paires) + blindage	à sertir*	5	50	0,08-0,5 mm <sup>2</sup> Disponible avec mise à la masse du blindage

\* Contacts dorés CIMD/CIFD recommandés



Tutoriel en ligne

### Megabit Cat.5E



Encombrement 1 place

Références modules	Nbre de pôles	Type de raccordement	Courant nominal (A)	Tension nominale (V)	Sections
<b>CX 08 D5F/M</b> ①	8 (4 paires) + blindage	à sertir	10	50	0,14-2,5 mm <sup>2</sup> Disponible également en version 2 entrées Disponible avec mise à la masse du blindage



Tutoriel en ligne

### BUS



Encombrement 2 places

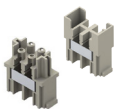
Références modules	Nbre de pôles	Type de raccordement	Courant nominal (A)	Tension nominale (V)	Sections
<b>CX 02 BF/M</b>	Logement pour 2 connecteurs protégés				

Connecteurs protégés 4 possibilités :

<b>CX 01 BCF/M</b>	1 + blindage	à sertir	16	500	0,14-4 mm <sup>2</sup>
<b>CX 01 BF/M</b>	1 + blindage	à sertir	10	50	0,14-2,5 mm <sup>2</sup>
<b>CX 04 BF/M</b>	4 + blindage	à sertir	10	50	0,14-2,5 mm <sup>2</sup>
<b>CX 08 BF/M</b>	8 + blindage	à sertir	5	50	0,08-0,5 mm <sup>2</sup>

Option plaque de mise à la Terre : **CRGND**

### Fibre optique



Encombrement 1 place

Références modules	Pour fibres de type	Caractéristiques
Insert femelle		
<b>CX 04 SCF</b>	SC	Manchon céramique
<b>CX 04 SCF-H</b>	SC	Manchon métallique
Insert mâle		
<b>CX 04 SCM</b>	SC	

Jarrettière optique SC duplex :

Fibre 9/125 :

Fibre 50/125 :

Fibre 62,5/125 :

**CW x SC9\***

**CW x SC 50\***

**CW x SC 62\***

\* x : longueur du patch, longueurs disponibles : 1, 2, 5, 10 mètres



#### ① Serre-câble pour modules Gigabit, Megabit et CX 20 S :

Pour diamètres de câble 5-7 mm :	<b>CX 5/7 CA</b>
Pour diamètres de câble 7-10 mm :	<b>CX 7/10 CA</b>
Pour diamètres de câble 10-12 mm :	<b>CX 10/12 CA</b>
Pour diamètres de câble 11-14 mm :	<b>CX 11/14 CA</b>



#### Option : Arc de reprise de blindage

Pour gabarit 44.27 :	<b>CR 06 ST</b>
Pour gabarit 57.27 :	<b>CR 10 ST</b>
Pour gabarit 77.27 :	<b>CR 16 ST</b>
Pour gabarit 104.27 :	<b>CR 24 ST</b>



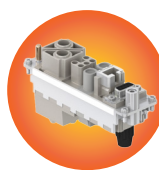
Avec collier d'ancrage pour câble :

- de Ø 5 mm : **CR 05 CA**
- de Ø 10 mm : **CR 10 CA**



D'autres modules sont disponibles dans notre catalogue pour des connexions : USB, HDMI, SUB-D, ...

## SUPPORTS



Découvrez notre catalogue CN19 en ligne

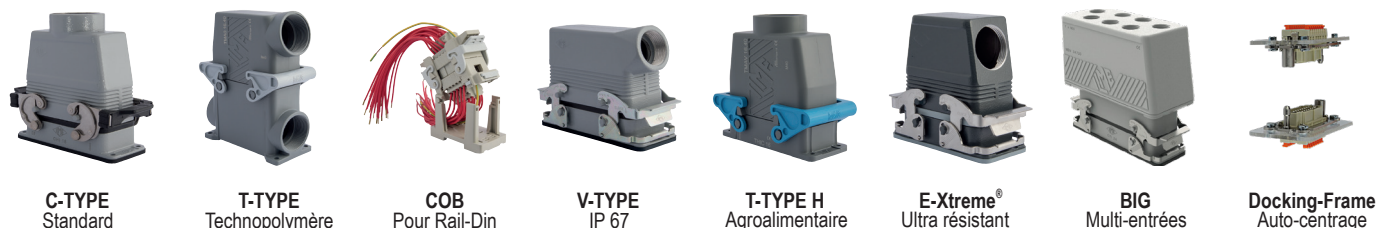
3 types de supports, des possibilités infinies :

### CHÂSSIS

- Cadre rigide avec double  $\oplus$  intégrée permettant l'insertion de 1 à 12 modules Mixo,
- Ajoutez les modules choisis en faisant attention à l'encombrement qu'ils occupent dans le châssis,
- Définissez le châssis selon le tableau :

1	1 2	1 2 3	1 2 3 4	1 2 3 4 5 6	1 2 3 4 1 2 3 4	1 2 3 4 5 6 1 2 3 4 5 6
<b>CX 01 T</b> Gabarit 49.16	<b>CX 02 TM/TF</b> Gabarit 44.27	<b>CX 03 TM/TF</b> Gabarit 57.27	<b>CX 04 TM/TF</b> Gabarit 77.27	<b>CX 06 TM/TF</b> Gabarit 104.27	<b>CX 04 TM/TF(x2)</b> Gabarit 77.62	<b>CX 06 TM/TF(x2)</b> Gabarit 104.62

- Choisissez en conséquence la taille du boîtier,
- Si les modules ne remplissent pas tout le châssis, utilisez un faux module **CX FM** pour combler l'emplacement vide,
- Adapté à tous les boîtiers de gabarit identique, capoteries haut profil obligatoires.



### MIXO ONE



- Une solution **tout-en-un** : un module unique dans un espace compact
- Châssis +  $\oplus$  intégrée
- Boîtier CEM métallique

New

### MIXO TWO\*



- Une solution **tout-en-un** : deux modules uniques dans un espace compact
- Châssis +  $\oplus$  intégrée
- Boîtier métallique

Embase encastrée <b>CXA 01 I</b>	Sortie latérale M25 <b>MXA 01 O25</b> Sortie verticale M25 <b>MXA 01 V25</b> Sortie verticale M32 <b>MXA 01 V32</b>

Embase encastrée <b>CXA 02 I</b>	Sortie latérale M25 <b>MXA 02 O25</b> Sortie latérale M32 <b>MXA 02 O32</b> Sortie verticale M25 <b>MXA 02 V25</b> Sortie verticale M32 <b>MXA 02 V32</b>

\*Disponible Septembre 2023



**ILME FRANCE S.A.R.L.**  
431 Rue Roland Garros  
Parc d'Activités de l'Aéroport  
42160 Andrézieux-Bouthéon  
T +33 (0)4 77 36 23 36  
ilme-france@ilme.fr

[www.ilme.fr](http://www.ilme.fr)



Vos contacts  
ILME France