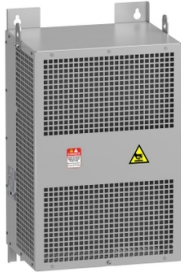


Fiche technique du produit

Spécifications



Altivar - filtre sinus de sortie - 95A - pour variateur de fréquence

VW3A5405

Statut commercial: Commercialisé

Principales

Type de produit ou équipement	Filtre sinus
Compatibilité de gamme	Altivar Process ATV600 Altivar Process ATV900
Application spécifique du produit	Filtre de sortie

Complémentaires

Longueur maximale du câble moteur	1000 m câble non blindé 500 m câble blindé
[In] courant nominal	95 A
Pertes thermiques	290 W à 4 kHz
Compatibilité produit	Variateur de vitesse ATV630 montage mural, moteur: 15 kW, 200...240 V Variateur de vitesse ATV630 montage mural, moteur: 18,5 kW, 200...240 V Variateur de vitesse ATV630 montage mural, moteur: 22 kW, 200...240 V Variateur de vitesse ATV630 montage mural, moteur: 30 kW, 380...480 V Variateur de vitesse ATV630 montage mural, moteur: 37 kW, 380...480 V Variateur de vitesse ATV630 montage mural, moteur: 45 kW, 380...480 V Variateur de vitesse ATV650 montage mural, moteur: 30 kW, 380...480 V Variateur de vitesse ATV650 montage mural, moteur: 37 kW, 380...480 V Variateur de vitesse ATV650 montage mural, moteur: 45 kW, 380...480 V Variateur de vitesse ATV930 montage mural, moteur: 15 kW, 200...240 V Variateur de vitesse ATV930 montage mural, moteur: 18,5 kW, 200...240 V Variateur de vitesse ATV930 montage mural, moteur: 22 kW, 200...240 V Variateur de vitesse ATV930 montage mural, moteur: 30 kW, 380...480 V Variateur de vitesse ATV930 montage mural, moteur: 37 kW, 380...480 V Variateur de vitesse ATV930 montage mural, moteur: 45 kW, 380...480 V Variateur de vitesse ATV950 montage mural, moteur: 30 kW, 380...480 V Variateur de vitesse ATV950 montage mural, moteur: 37 kW, 380...480 V Variateur de vitesse ATV950 montage mural, moteur: 45 kW, 380...480 V
Raccordement électrique	bornier, capacité de raccordement: 50 mm ² / AWG 1
Altitude de fonctionnement	<= 1000 m sans réduction de courant 1000...4000 m avec réduction de courant de 1 % tous les 100 m
Fréquence de commutation	4...8 kHz
Fréquence de sortie maximale	100 Hz
Chute de tension max à charge nominale	8 %
Tension admissible	480 V CA
Courant maximal	1,2 x courant nominal (durée = 60 s)
Largeur	380 mm
Hauteur	760 mm
Profondeur	285 mm
Poids du produit	60 kg

Environnement

Degré de protection IP	IP20 IP21 (avec le kit VW3A53904)
Caractéristique d'environnement	Résistance à la pollution biologique classe 3B1 se conformer à CEI 60721-3-3 Résistance à la pollution chimique classe 3C3 se conformer à CEI 60721-3-3 Résistance à la poussière classe 3S3 se conformer à CEI 60721-3-3
Degré de pollution	3 se conformer à CEI 61800-5-1
Humidité relative	5...95 % sans condensation
Température de l'air ambiant en fonctionnement	50...60 °C (avec réduction de courant de 1,5 % par °C) -15...50 °C (sans réduction de courant)
Température de l'air ambiant pour le stockage	-40...70 °C
Tenue mécanique	Chocs classe 3M4 se conformer à CEI 60721-3-3 Vibrations classe 3M4 se conformer à CEI 60721-3-3

Emballage

Type d'emballage 1	PCE
Nombre d'unité par paquet	1
Hauteur de l'emballage 1	43,000 cm
Largeur de l'emballage 1	44,500 cm
Longueur de l'emballage 1	78,500 cm
Poids de l'emballage (Kg)	71,500 kg

Garantie contractuelle

Garantie (en mois)	18
--------------------	----



Environmental Data

Schneider Electric vise à atteindre le statut de Net Zero d'ici 2050 grâce à des partenariats avec la chaîne logistique, des matériaux à faible impact et une circularité via notre campagne en cours "Use Better, Use Longer, Use Again" pour prolonger la durée de vie des produits et leur recyclabilité.

[Environmental Data expliquées >](#)

Use Better

Matières et Substances

Emballage avec carton recyclé	Non
Emballage sans plastique	Non
Directive UE RoHS	Conforme
Règlementation REACH	Référence ne contenant pas de SVHC au-delà du seuil

Use Longer

Prolongation de vie

Réparation	Non
------------	-----

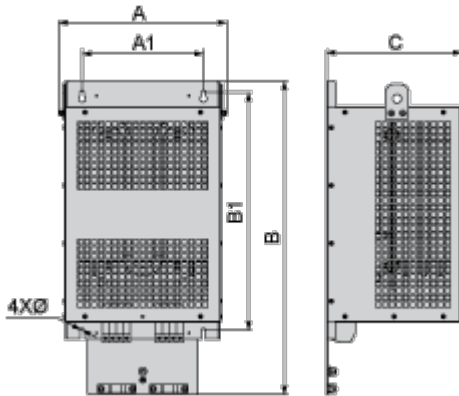
Use Again

Réemballer et réusiner

Reprise	Oui
---------	-----

Encombrements

Dimensions



Dimensions en mm

A	B	C	A1	B1	Ø
375	740	285	290	565	10

Dimensions en pouces

A	B	C	A1	B1	Ø
14,8	29,1	11,2	11,4	22,2	0,39

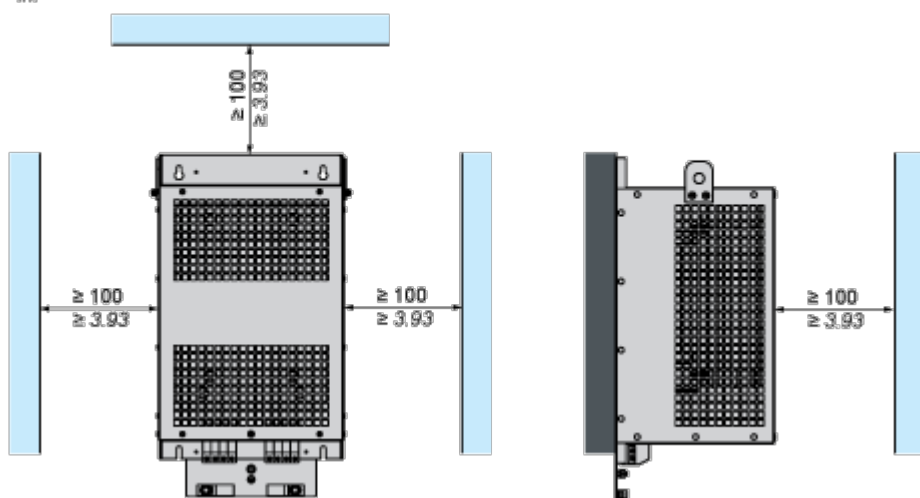
Montage et périmètre de sécurité

Montage et dégagement



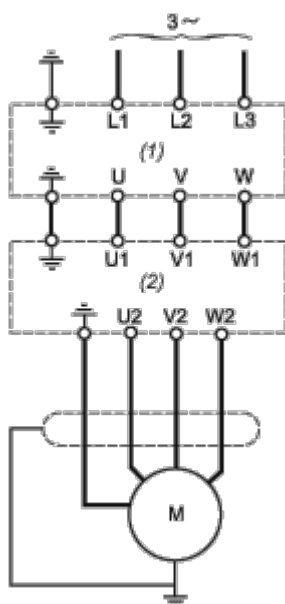
(1) Filtre

$\frac{\text{mm}}{\text{in.}}$



Schémas de raccordement

Schéma recommandé



(1) Variateur

(2) Filtre