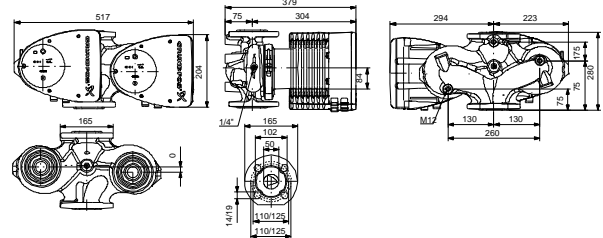
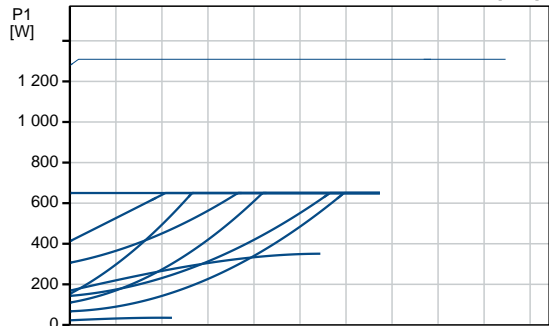
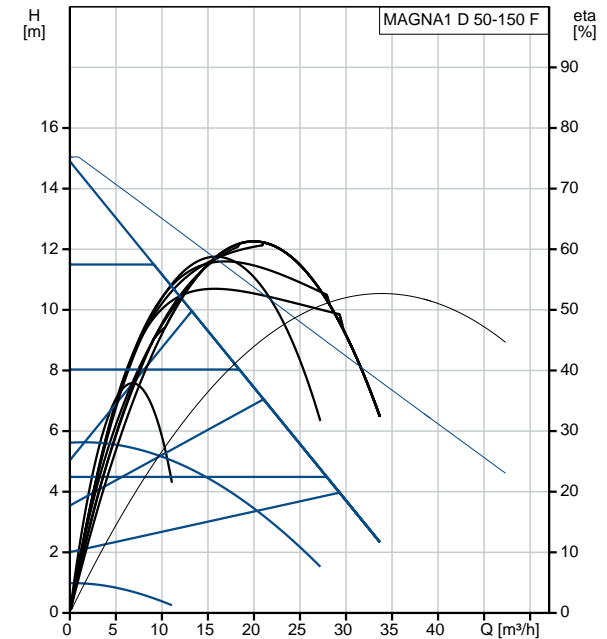


Description	Valeur
<b>Information générale:</b>	
Nom produit:	MAGNA1 D 50-150 F
Code article:	99221343
Numéro EAN::	5712608943164
Prix:	
<b>Technique:</b>	
Pression maxi:	150 dm
Classe TF:	110
Certifications sur la plaque signalétique:	CE, VDE, EAC, CN ROHS, WEEE
Modèle:	C
<b>Matériaux:</b>	
Corps de pompe:	Fonte
Corps de pompe:	EN-GJL-250
Corps de pompe:	ASTM A48-250B
Roue mobile:	PES 30%GF
<b>Installation:</b>	
Plage température ambiante:	0 .. 40 °C
Pression maximale de service:	10 bar
Bride standard:	DIN
Raccordement tuyauterie:	DN 50
Pression par étage:	PN 6/10
Entraxe:	280 mm
<b>Liquide:</b>	
Liquide pompé:	Eau
Plage température liquide:	-10 .. 110 °C
Température liquide sélectionnée:	60 °C
Densité:	983.2 kg/m <sup>3</sup>
<b>Donnée électrique:</b>	
Puissance élec.-P1:	23.77 .. 653 W
Fréquence d'alimentation:	50 / 60 Hz
Tension nominale:	1 x 230 V
Intensité maximum consommée:	0.26 .. 2.88 A
Indice de protection (IEC 34-5):	X4D
Classe d'isolement (IEC 85):	F
<b>Autres:</b>	
Energie (EEI):	0.21
Poids net:	36.4 kg
Poids brut:	43.9 kg
Volume d'expédition:	0.132 m <sup>3</sup>



Example of mains-connected motor with mains switch, backup fuse and additional protection

