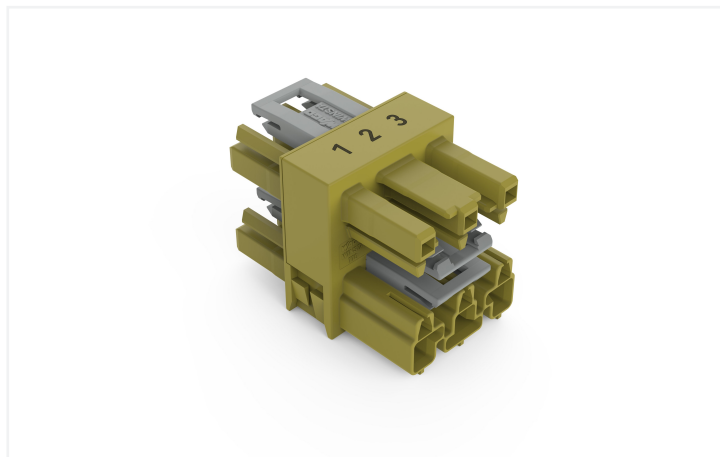
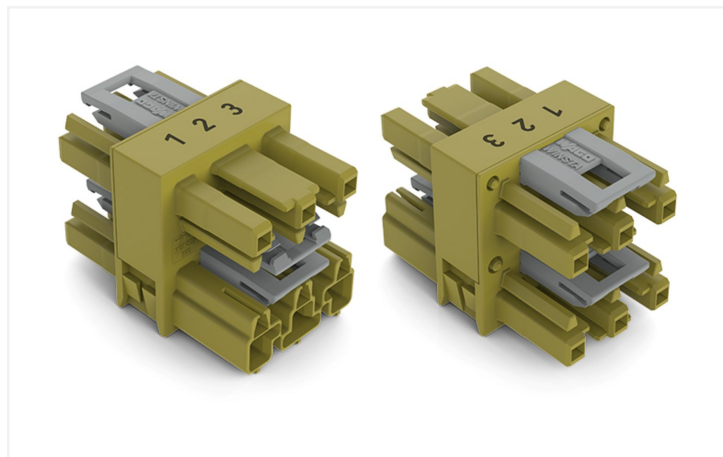


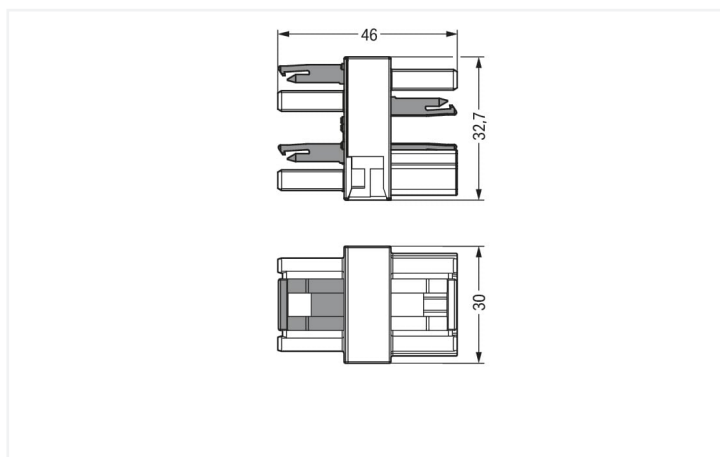
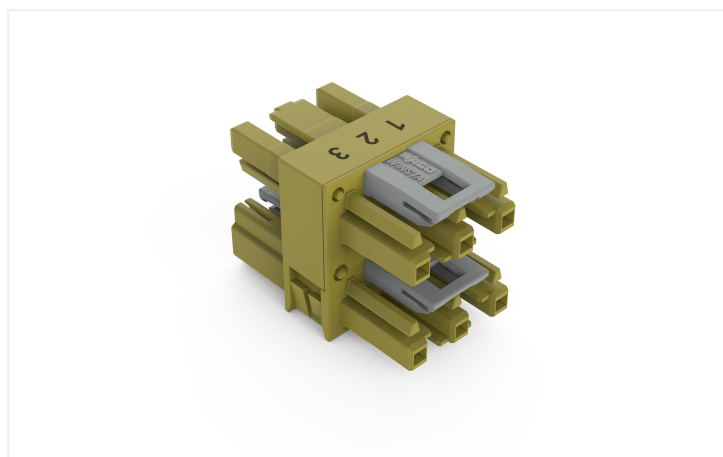
## Fiche technique | Référence: 770-1715

Distributeur 3 départs; 3 pôles; Cod. B; 1 entrée; 3 sorties; vert clair

<https://www.wago.com/770-1715>



Couleur: ■ vert clair



Dimensions en mm

### Distributeur WINSTA® MIDI avec 3 pôles

Le distributeur WINSTA® MIDI avec cliquet de verrouillage prend en charge un montage rapide et sûr. Les options de codage réduisent les erreurs d'installation et vous permettent de câbler tous les terminaux rapidement et en toute sécurité. Selon l'indice de protection IP20, le connecteur d'installation est protégée contre la pénétration de corps étrangers solides. Des solutions telles que le connecteur d'installation-WINSTA® MIDI avec le codage B conviennent aux applications de contrôle de processus, que l'éclairage ou au sein de réseaux de données. Un chiffre clé important lors de la sélection d'un connecteur d'installation est le courant nominal : ils fournissent des informations sur les domaines d'utilisation et les applications possibles. Le courant nominal de ce produit est de 25 A. La gamme WINSTA® MIDI avec la technologie de connexion à ressort Push-in CAGE CLAMP® représente une large gamme de produits avec lesquels vous pouvez réaliser votre installation électrique de manière flexible, simple, rapide et sûre.

Réduisez les coûts grâce à une mise en service plus rapide – solutions WINSTA® MIDI

WINSTA® est le système de connecteurs parfaitement adapté aux exigences élevées de l'installation électrique. Il garantit un montage sûr, rapide et surtout sans erreur des terminaux et des connecteurs. Bénéficiez vous aussi de la technologie de connexion à ressort sans entretien en version enfichable ! Réalisez votre installation avec impression de WAGO.

Avec le système WINSTA® MIDI vous profitez :

- protection contre l'inversion connecteur d'installation
- aussi utilisable avec les contrôleurs en automatisation
- avec le codage B pour une utilisation de l'automatisation des processus par exemple tels que la technologie d'éclairage
- prêt à installer, utilisable immédiatement
- remplacement rapide des unités défectueuses pendant le fonctionnement



Remarques	
Variantes pour Ex i :	Autres marquages de pôles D'autres variantes peuvent être demandées au service commercial de WAGO ou, si nécessaire, configurées sur <a href="https://configurator.wago.com">https://configurator.wago.com</a> .

Données électriques				
Données de référence selon		IEC/EN 60664-1		
Overvoltage category		III	III	II
Pollution degree		3	2	2
Tension de référence		250 V	-	-
Tension assignée de tenue aux chocs		4 kV	-	-
Courant de référence		25 A	-	-

Données d'approbation selon		UL 1977
Tension de référence		600 V
Courant de référence		23 A

Général	
Indication sur la résistance de passage	env. 1 mΩ résistance de passage env. 0,25 mΩ entre connecteur femelle et mâle

Données de raccordement		
Nombre total des potentiels	3	

Connexion 1	
Nombre de pôles	3

Données géométriques	
Pas	10 mm / 0.394 inch
Largeur	30 mm / 1.181 inch
Hauteur	32,7 mm / 1.287 inch
Profondeur	46 mm / 1.811 inch

Données mécaniques	
Application	Système d'automatisation
Codage	B
Impression	1 2 3
Repérage du potentiel	1 2 3
Force d'enfichage d'une connexion par enfichage	env. 20 ... 70 N (en fonction du nombre de pôles)
Force de maintien d'une connexion par enfichage	avec verrouillage : > 80 N
Force de séparation d'une connexion par enfichage	sans verrouillage : environ 20 ... 70 N (en fonction du nombre de pôles)
Nombre de cycles d'enfichage	200, sans charge ohmique
Type de distributeur	Distributeur 3 départs
Indice de protection	IP20; En mode connecté : IP2xC (ces connecteurs d'installation ne sont pas prévus pour une utilisation dans des zones à accès facile !)



Connexion	
Protection contre l'inversion	Oui
Indication sur la protection contre l'erreur d'enfichage	Tous les composants <i>WINSTA</i> ® sont protégés à 100% contre le contact direct par rapport : a.) à l'enfichage de différents nombres de pôles b.) à l'enfichage avec une rotation de 180° c.) à l'enfichage décalé latéralement d.) à l'enfichage unipolaire
cliquets de verrouillage	Oui
Verrouillage de la connexion par enfichage	Cliquet de verrouillage
Remarque sur le verrouillage	Les connecteurs encastrables pour luminaires ou autres équipements ainsi que tous les types de distributeurs sont prééquipés de cliquets assurant le verrouillage des connecteurs mâles et femelles. Un cliquet de verrouillage supplémentaire est nécessaire uniquement dans le cas d'une « connexion volante » (mâle/femelle).
Nombre de Cliquets de verrouillage	4

Données du matériau	
Remarque Données du matériau	<a href="#">Vous trouverez ici des informations sur les spécifications de matériel</a>
Couleur	vert clair
Matière isolante Boîtier principal	Polyamide (PA66)
Classe d'inflammabilité selon UL94	V0
Matériau du contact	Cuivre ou bien alliage de cuivre ; traité en surface
Surface du contact	Étain
Charge calorifique	0,462 MJ
Poids	26,8 g

Conditions d'environnement	
Température d'utilisation	-5 ... +40 °C
Température d'utilisation continue	-35 ... +85 °C
Indication sur la température d'utilisation continue	Parties isolantes pour températures ≤ 105°C

Données commerciales	
Product Group	20 (Winsta)
eCl@ss 10.0	27-44-06-03
eCl@ss 9.0	27-44-06-03
ETIM 9.0	EC002567
ETIM 8.0	EC002567
Unité d'emb. (SUE)	50 pce(s)
Type d'emballage	Carton
Pays d'origine	DE
GTIN	4050821687665
Numéro du tarif douanier	85366990990

Conformité environnementale du produit	
État de conformité RoHS	Compliant,No Exemption

Approbations / certificats

Homologations générales



Homologation	Norme	Nom du certificat
cURus Underwriters Laboratories Inc.	UL 1977	E45171
cURus Underwriters Laboratories Inc.	UL 1059	E 45172

Téléchargements

Conformité environnementale du produit

Recherche de conformité
Environmental Product Compliance 770-1715



Documentation

Texte complémentaire			
770-1715	19.02.2019	xml 2.73 KB	
770-1715	12.03.2015	doc 23.00 KB	



Données CAD/CAE

Données CAD
2D/3D Models 770-1715



Données CAE
WSCAD Universe 770-1715
ZUKEN Portal 770-1715



1 Produits correspondants

1.1 Produit complémentaire

1.1.1 Connecteur femelle



Réf.: 770-263  
Connecteur femelle; 3 pôles; Cod. B; 4,00 mm²; vert clair

1.1.2 Connecteur mâle



Réf.: 770-273  
Connecteur mâle; 3 pôles; Cod. B; 4,00 mm²; vert clair

1.1.3 Cordon précâblé



Réf.: 771-9993/105-105  
câble de raccordement précâblé; Eca; Connecteur femelle/extrémité libre; 3 pôles; Cod. B; H05VV-F 3 x 1,0 mm²; 1 m; 1,00 mm²; vert clair



Réf.: 771-9993/205-105  
câble de raccordement précâblé; Eca; connecteur mâle/extrémité libre; 3 pôles; Cod. B; H05VV-F 3 x 1,0 mm²; 1 m; 1,00 mm²; vert clair



Réf.: 771-9993/005-105  
Cordon de raccordement précâblé; Eca; Connecteur femelle / connecteur mâle; 3 pôles; Cod. B; H05VV-F 3 x 1,0 mm²; 1 m; 1,00 mm²; vert clair

1.2 Accessoires en option

1.2.1 Couvercle

1.2.1.1 Couvercle



Réf.: 770-221  
Pièce de raccordement; 12 pôles, divisible; pour connecteurs femelles; Matière plastique; blanc



Réf.: 770-201  
Pièce de raccordement; 12 pôles, divisible; pour connecteurs femelles; Matière plastique; noir



Réf.: 770-360  
Pièce de raccordement; pour fiche; 5 pôles; divisible; jaune

1.2.2 Montage

1.2.2.1 Matériel de montage



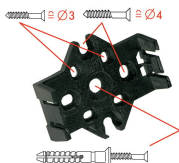
Réf.: 770-673  
Plaque de montage; 3 pôles; pour distributeur; Matière plastique; blanc



Réf.: 770-623  
Plaque de montage; 3 pôles; pour distributeur; Matière plastique; noir

Indications de manipulation

Montage



Pour maintenir la plaque de fixation en position utiliser des vis usuelles ou à l'aide de chevilles à frapper.



Lors de l'enfichage, les distributeurs s'encliquettent sur la plaque de fixation.



Pour le démontage du distributeur, il faut déverrouiller les crochets à l'aide d'un tournevis.



Toutes les connexions du distributeur sont directement verrouillées après l'enfichage pour éviter un démontage accidentel. Déverrouillage à l'aide d'un tournevis quels que soient le nombre et la position des connecteurs mâle/femelle.