

# Solutions Résidentielles

Solutions résidentielles pour des installations électriques  
fiables et efficaces.

**EATON**

*Powering Business Worldwide*

# Eaton, la puissance d'un leader mondial de la gestion de l'énergie.

Avec un chiffre d'affaires de 24,9 milliards de dollars en 2024, Eaton emploie plus de 92 000 personnes et commercialise ses produits et solutions dans plus de 175 pays.

## Eaton, Énergie Électrique

Eaton est un acteur majeur en distribution et commande de l'énergie, en produits et services pour l'alimentation électrique sécurisée et l'automatisation.

Eaton vous accompagne lors de la construction ou de la rénovation de bâtiments, grâce à des gammes dédiées à l'intégration béton, à l'intégration cloisons sèches et à la connexion électrique.

Nos produits sont majoritairement conçus et fabriqués en France, et permettent d'améliorer les performances thermiques des logements.

## Au service des professionnels du bâtiment depuis plus de 50 ans

Forte de plus de 50 ans d'expérience dans le secteur résidentiel, la gamme de produits Capri propose des solutions robustes et durables. Nos produits sont conçus pour une intégration parfaite des systèmes de pieuvres et des conduits électriques dans les murs et plafonds en béton. Ces solutions garantissent des installations fiables et efficaces, conformes à des normes de qualité et de sécurité exceptionnelles, reconnues et approuvées par les professionnels du bâtiment.

## Contactez notre équipe commerciale:

[commandecapri@eaton.com](mailto:commandecapri@eaton.com)

+33 800 33 68 58



## Table des matières

### Panorama de l'offre bâtiment .....4

### Intégration béton .....8

Manchons de prédalles .....	8
Pots de centre .....	12
Pots de descente .....	19
Boîtes de banche .....	24

### Intégration cloisons sèches .....35

Gamme Capri therm+ .....	35
Gamme Capri clips .....	38
Gamme Capri box .....	41
Boîtes coupe-feu .....	43
Boîtes étanches Nautilus.....	44
Boîtes pour combles et faux plafonds .....	45
Boîtes pavillonnaires .....	46

### Connexions et accessoires .....48

Bornes de connexion .....	48
Scies cloches et outillage .....	50
Manchons, bouchons et embouts .....	51
Lubrifiants .....	51
Accessoires DCL .....	52

### Fixation et supportage B-LINE .....53

Gamme Filin .....	54
Gamme Dura-Blok™.....	56

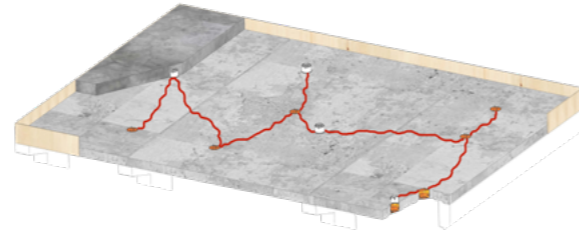
### Index .....57

Prédalle

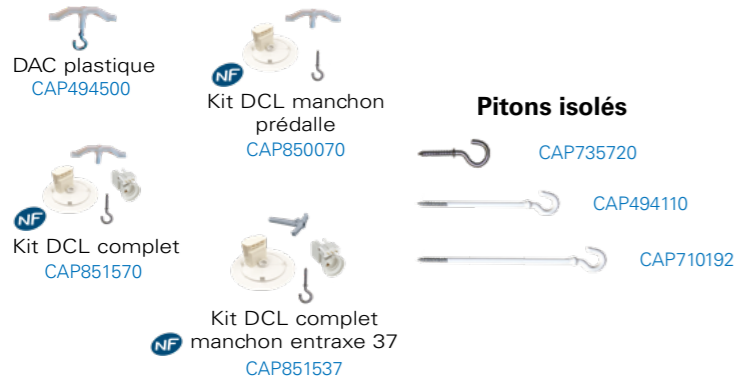
Pots de centre



Manchons de prédalle



Kit DCL



Dalle

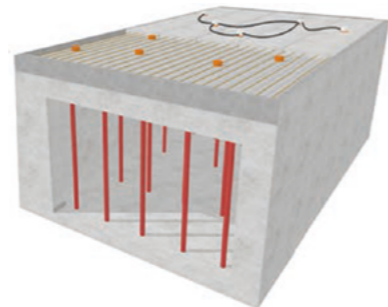
Pots de centre



Pots de descente de cloisons - MaxiDalle Descente



Couvercles de finition DCL Ø 120



Connecteurs et équipements complémentaires

Bornes de connexion (conditionnements en pots, vrac ou valisettes)

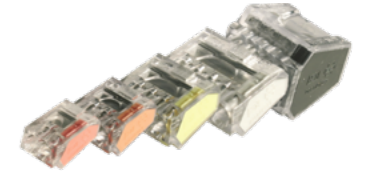
Connecteurs à leviers  
CAP308102 à CAP308199



Connecteurs slim  
CAP307102 à CAP307199



Connecteurs standard  
CAP309284 à CAP509289



Outillage

Poinçonneuse d'établi  
CAP599960



Pince manuelle  
CAP599970



Scie cloche  
CAP735980

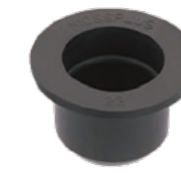


Manchons, bouchons & embouts

CAP461620



CAP491950



CAP491950



Accessoires DCL

Douille & fiche  
CAP715000



Couvercle  
CAP493155



FIXOPLAF  
CAP008893



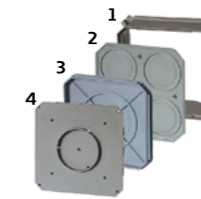
Lubrifiants

Caprigel GTI  
1 L CAP599200  
0,5 L CAP599205  
0,33 L CAP599233



Gamme NAUTILUS

<sup>1</sup>CAP495609    <sup>3</sup>CAP493209  
<sup>2</sup>CAP493509    <sup>4</sup>CAP493739



Gamme CONNEX

CAP498000    CAP491550    CAP491060



Murs, Combles et Dérivations

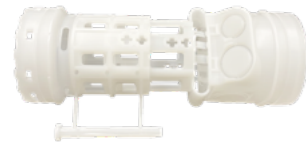
Intégration béton

Gamme Maxibanche



Maxibanche GTI

ICT D20/25 : CAP959911 - D20 : CAP959916  
IRL D25 : CAP959922



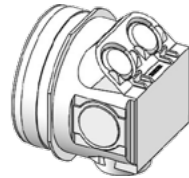
Maxibanche GTI pré-tubée

ICT D20 : CAP959950 - ICT D25 : CAP959955



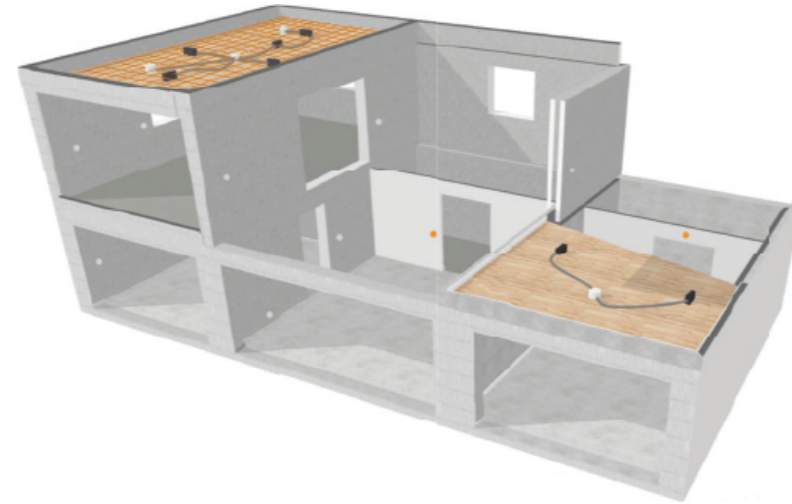
Maxibanche ONE

ICT D20/25 : CAP759910 - ICT D25 : CAP759915  
IRL D25 : CAP759920



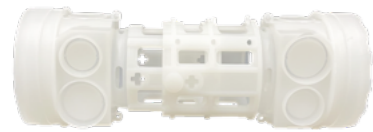
Maxibanche ONE pré-tubée

ICT D20 : CAP759912 - ICT D25 : CAP759917



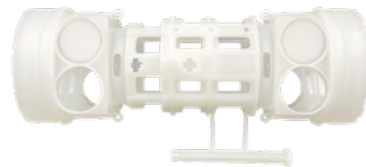
Maxibanche Dos à dos 2 ICT

ICT D20/25 : CAP959927 - ICT D25 : CAP959932



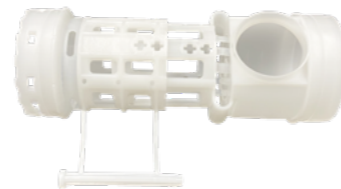
Maxibanche Dos à dos 2 IRL

DAD IRL D25 : CAP959937



Maxibanche SP

ICT D40 : CAP959945



Manchon Maxibanche

CAP859630



Distanciers

CAP853380



Anneau tournant à vis

CAP853060



Aimants Ø 64

Cône d'extraction

CAP598940



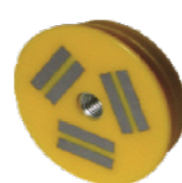
Aimant 450 N

CAP499450



Aimant 800 N

CAP499800



Aimant 1200 N

CAP499120



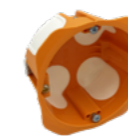
Murs, Combles et Dérivations

Intégration cloisons sèches

Gamme Capritherm+



Simple  
CAP723040



Capribag de 50  
Capritherm+ + 1 scie cloche  
CAP723067



Double  
CAP723200



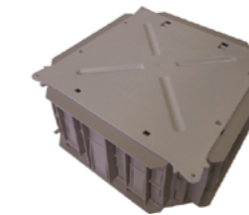
Triple  
CAP723300



Dérivation combles et faux-plafonds



Boîte pavillonnaire  
CAP495889



Pavitherm  
CAP713321



Gamme Capriclips



Capriclips simple  
CAP736819



Uniclips double  
CAP731029



Pdc DCL + douille  
CAP715859



Gamme Boîtes coupe-feu

Simple  
CAP736100



Double  
CAP736200



Gamme Capribox



Simple  
CAP737140



Double  
CAP737240



Pdc DCL  
CAP735700



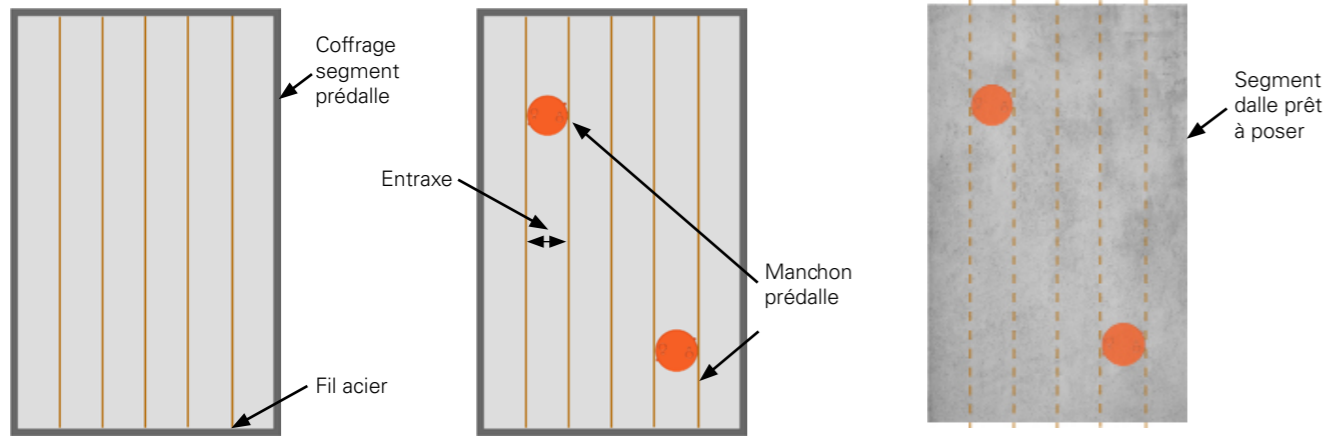
# Intégration et connexions électriques

## Intégration : Béton prédalle

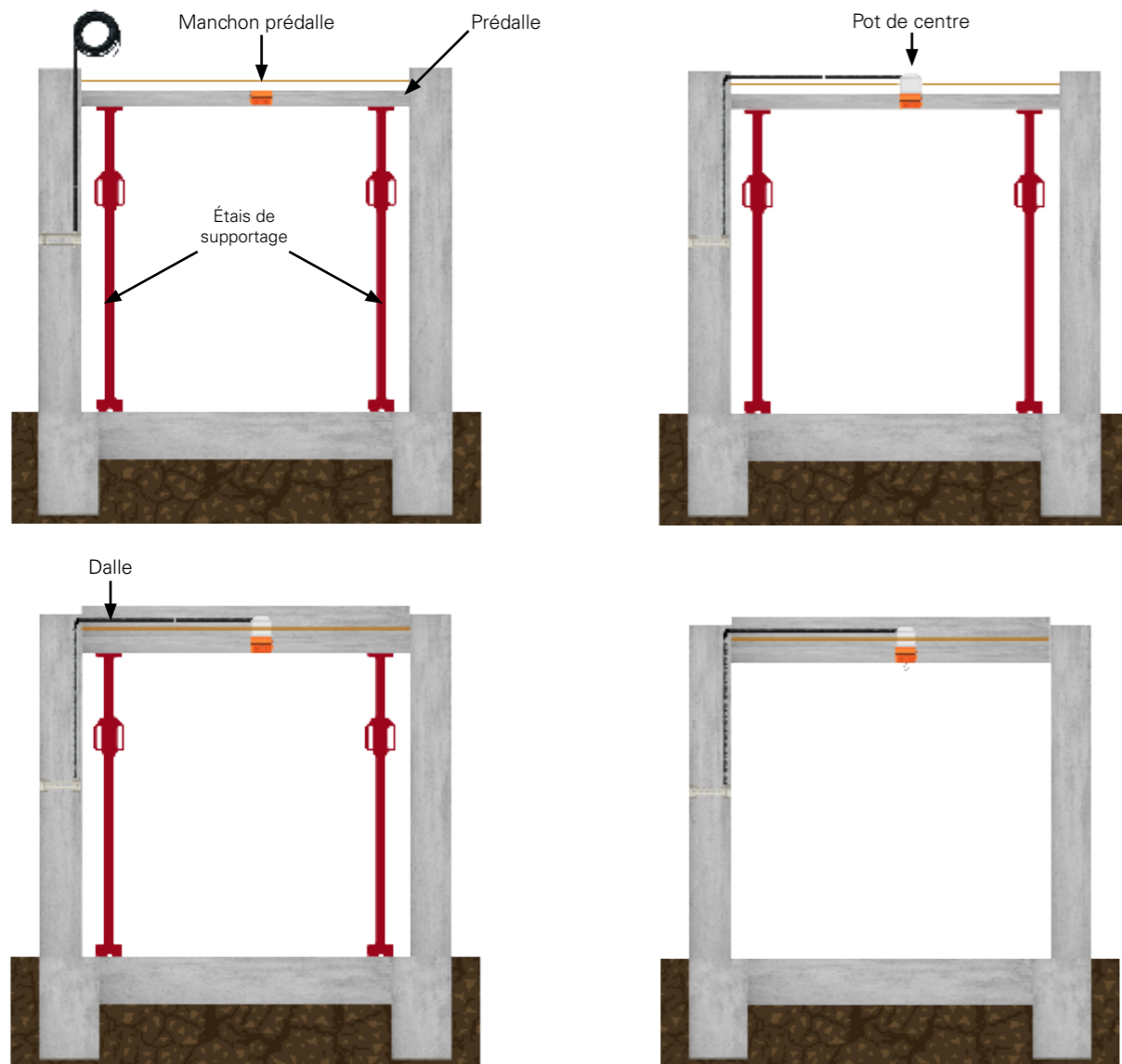
Les prédalles sont des dalles de béton armé d'épaisseur variable, fabriquées en usine par des prédalliers sur une matrice de fils en acier admettant des entraxes par pas de 37 / 74mm. Elles permettent aux maçons de gagner du temps lors de la mise en œuvre en s'affranchissant de l'installation de planche de coffrage.



Voir le E-learning manchon prédalle

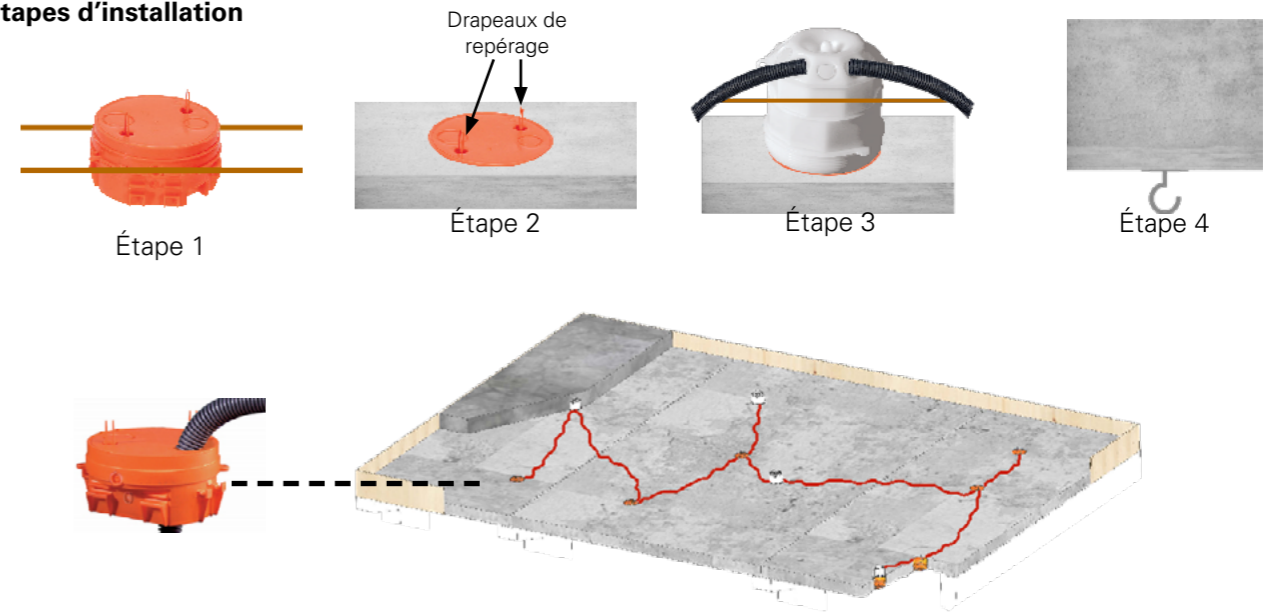


Les manchons de prédalle permettent à l'électricien de réserver un espace où il pourra facilement clipser les pots de centre des pieuvres électriques, puis de connecter les différentes gaines et fils entre eux. Comme avec le système traditionnel, le maçon coulera ensuite le béton pour réaliser la dalle.






## Chantier béton : Fabrication d'une prédalle

### Étapes d'installation



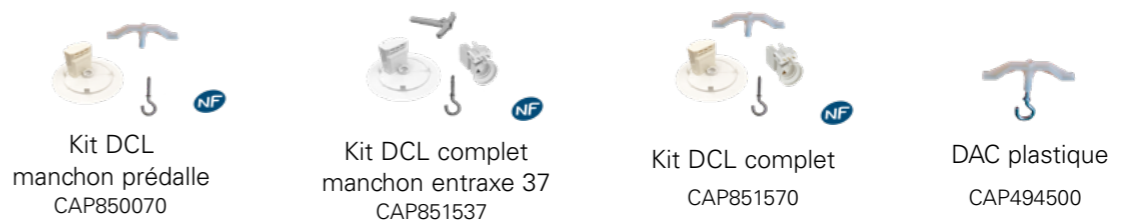
### Questions

Quel entraxe (entre les câbles) ? 37 – 74 – 100 mm  
Quelle hauteur de prédalle ? 45 – 55 – 65 – 75 – 85 mm

			
	Entraxe 37	Entraxe 74	Entraxe 100
	Référence	Référence	Référence
Hauteur			
45 mm	-	CAP854574	CAP854500
55 mm	CAP855537	CAP855574	CAP855500
65 mm	CAP856537	CAP856574	CAP856500
75 mm	CAP857537	CAP857574	CAP857500
85 mm	CAP858537	CAP858574	CAP858500

### Kits DCL

Entraxe 37 : CAP851537  
Entraxe 74 & 100 : CAP851570

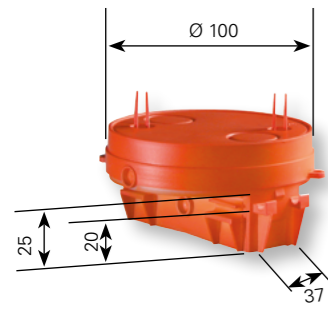


### Pitons isolés



### Les caractéristiques de la gamme

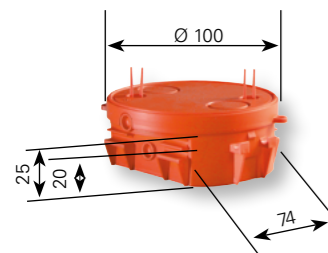
- Pour les prédalles traditionnelles en béton armé et les prédalles précontraintes
- Les Capricentre GM/PM/GPCR et Octopus se montent directement dans les manchons de prédalles par simple emboîtement
- Adaptation des autres points de centre possible
- Drapeaux de repérage après coulage



### Manchon Capricentre entraxe 37

Hauteur	Entraxe 37 ht fil : 20, 25	Qté.
55	CAP855537	50
65	CAP856537	50
75	CAP857537	50
85	CAP858537	50

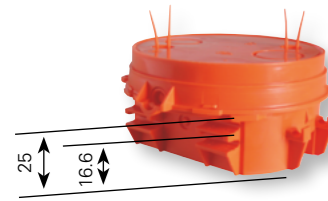
Descente de cloison directe



### Manchon Capricentre entraxe 74

Hauteur	Entraxe 74 ht fil : 20, 25	Qté.
45	CAP854574	50
55	CAP855574	50
65	CAP856574	50
75	CAP857574	50
85	CAP858574	50

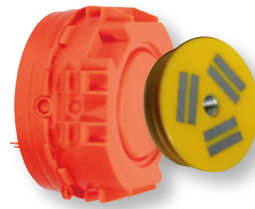
Finition DCL



### Manchon Capricentre entraxe 100

Hauteur	Entraxe 100 ht fil : 16.6, 20, 25	Qté.
45	CAP854500	50
55	CAP855500	50
65	CAP856500	50
75	CAP857500	50
85	CAP858500	50

Pose possible avec aimant Ø64



Nos points de centre sont caractérisés pour une charge maxi de 25 kg dans les conditions normales d'installation (luminaire statique pour installation fixe). Seuls des pitons CAPRI sont compatibles.

### Finitions DCL



Pour manchon entraxe 74 et 100

Pour manchon entraxe 37

Code	Désignation	Caractéristiques	Qté.
CAP850070	Kit DCL entraxe 74 & 100	Composé d'un couvercle DCL Ø 120 mm (CAP493220), d'un DAC plastique (CAP494500) et d'un piton (CAP735720)	50
CAP851570	Kit DCL complet entraxe 74 & 100	Composé d'un couvercle DCL Ø 120 mm (CAP493220), d'un DAC plastique (CAP494500), d'un piton (CAP735720), d'une fiche et d'une douille (CAP715000)	25
CAP850037	Kit DCL entraxe 37	Composé d'un couvercle DCL Ø 130 mm (CAP493250), d'un étrier et d'un piton (CAP735720)	50
CAP851537	Kit DCL complet entraxe 37	Composé d'un couvercle DCL Ø 130 mm (CAP493250), d'un étrier, d'un piton (CAP735720), d'une fiche et d'une douille (CAP715000)	25



Nos points de centre sont caractérisés pour une charge maxi de 25 kg dans les conditions normales d'installation (luminaire statique pour installation fixe). Seuls des pitons CAPRI sont compatibles.

### Accessoire d'installation



CAP494150

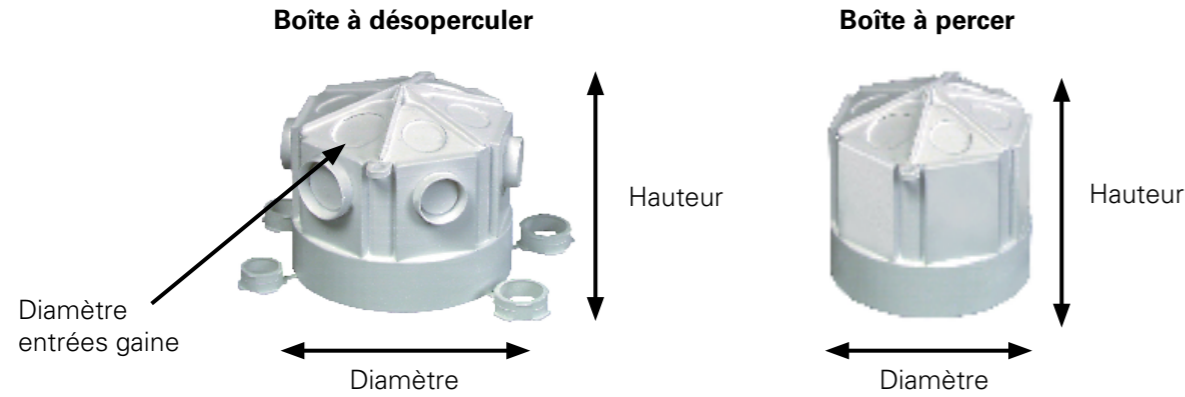
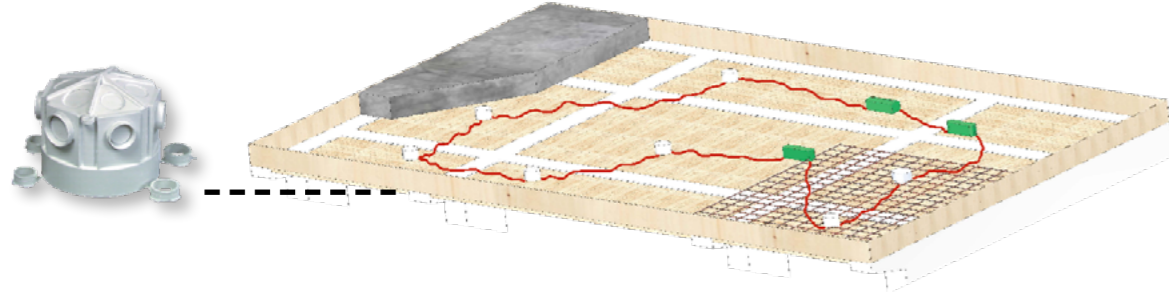
Jonc de tenue pour manchon

Code	Désignation	Caractéristiques	Qté.
CAP494150	Jonc de tenue pour manchon prédalle	L = 320mm	100

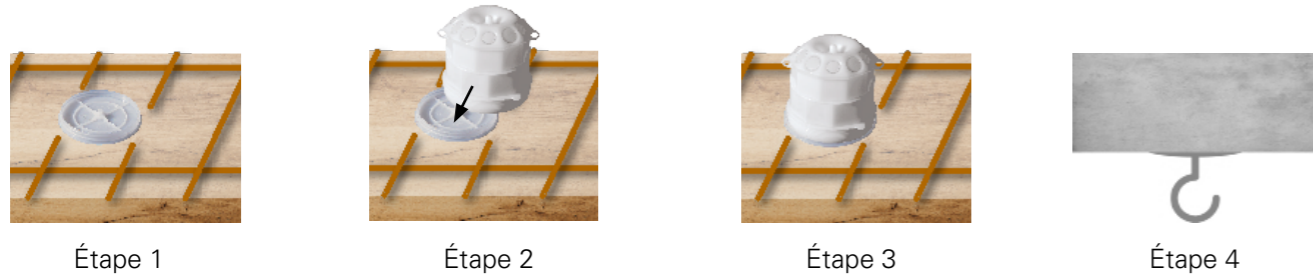
## Intégration et connexions électriques

### Chantier béton : Intégration horizontale traditionnelle

#### Pots de centre



#### Étapes d'installation d'un pot de centre



#### Questions

**Hauteur max :** 80 – 90 – 105 mm  
**Diamètre :** 85 – 100 mm  
**Combien d'entrées de tube :** 6 – 10 – 12 – 26  
**Quels diamètres de tube :** 16 – 20 – 25 – 32 mm  
**Quel volume :** 500 – 670 cm<sup>3</sup> ou 850 cm<sup>3</sup>

#### Couvercle de pose

**Diamètre 85 mm :** CAP493680  
**Diamètre 100 mm :** CAP493100



Type de boîte	Hauteur	Diam.	Nb. Entrées	Diam. Entrées	Volume	Référence	Référence
GPCR	85 mm	100 mm	26	16 - 20 - 25 - 32 mm	850 cm <sup>3</sup>	CAP491250	/
L	105 mm	100 mm	10	16 - 20 mm	670 cm <sup>3</sup>	CAP491950	/
GM	80 mm	100 mm	12	20 - 25 - 32 mm	650 cm <sup>3</sup>	CAP492200	CAP492220
M	90 mm	85 mm	10	16 - 20 mm	500 cm <sup>3</sup>	CAP491980	/
PM	90 mm	100 mm	6	20 - 25 mm	490 cm <sup>3</sup>	CAP492100	CAP492120

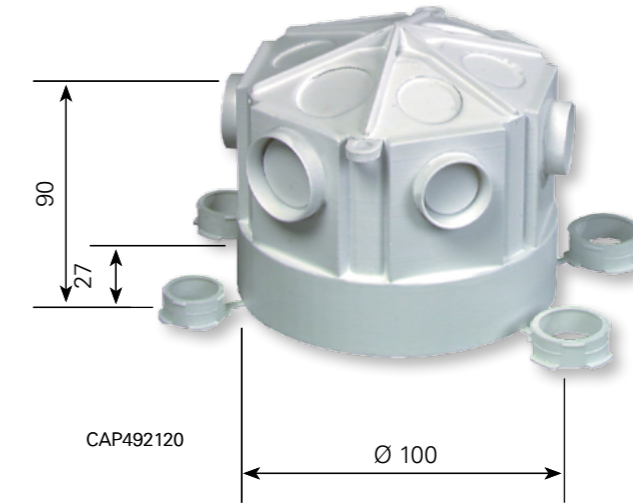
## Intégration béton

### Pots de centre

#### Les caractéristiques de la gamme

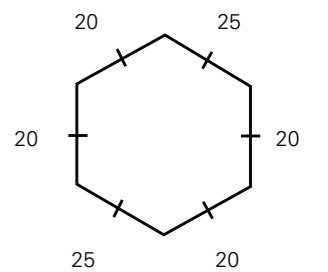
- La boîte Capricentre PM est munie de 4 réducteurs clipsables dans les entrées de tube
- On peut obtenir une boîte avec 6 entrées de 20 ou avec 2 entrées de 20, 2 entrées de 25 et 2 entrées de 16.

#### Capricentre PM



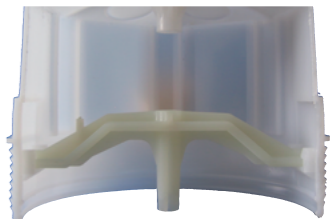
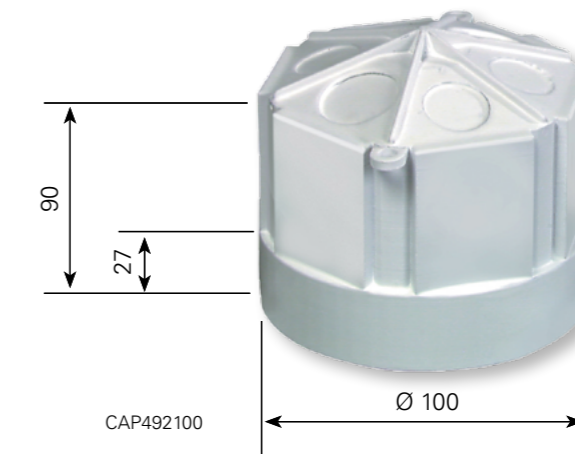
Idéal pour une mise en œuvre simple et rapide sur chantier

#### Répartition des entrées de tube.

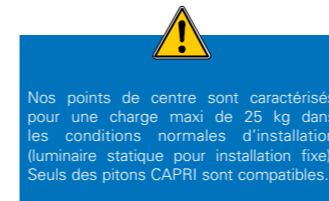


#### Montage sur manchon prédalle :

Direct dans tout manchon Capricentre Ø 100  
 La boîte CAPRICENTRE PM est aussi conçue pour le montage en hourdis.



Possibilité de montage du DAC plastique CAP494500



Code	Désignation	Caractéristiques	Qté.
CAP492120	Capricentre PM - entrées de tube automatiques à désoperculer	Volume : 490 cm <sup>3</sup>	50
CAP492100	Capricentre PM - entrées de tube à percer	Volume : 490 cm <sup>3</sup>	50

# Intégration et connexions électriques

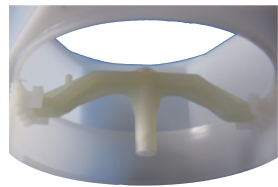
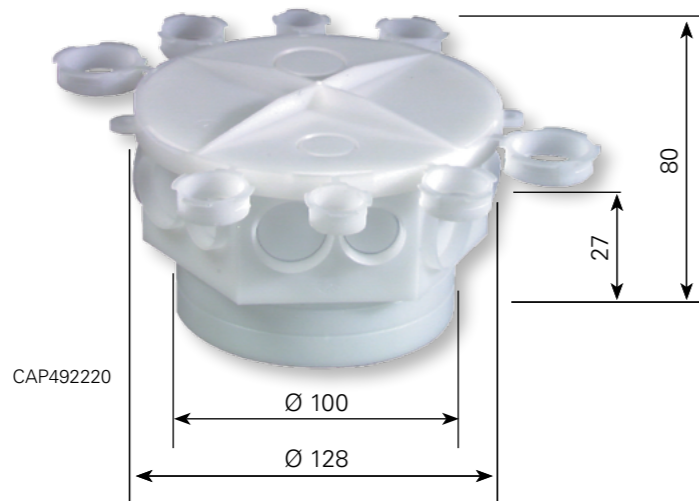
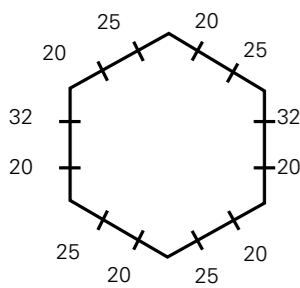
## Les caractéristiques de la gamme

- La boîte Capricentre GM est munie de 8 réducteurs clipsables dans les entrées de tube
- On peut obtenir une boîte avec 6 entrées de 20 et 6 entrées de 25 ou avec 10 entrées de 20 et 2 entrées de 25

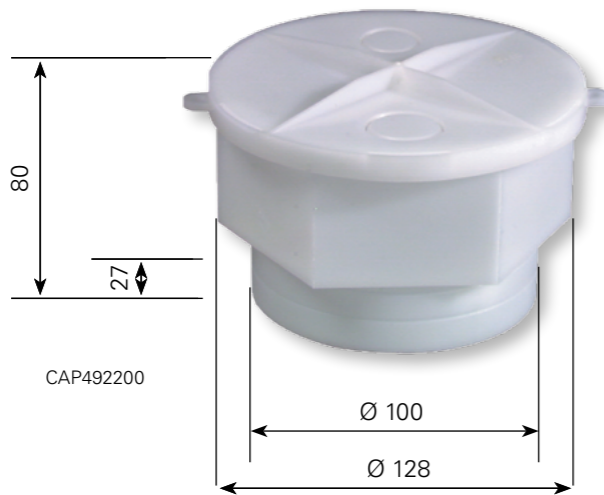
### Capricentre GM

Idéal pour une mise en œuvre simple et rapide sur chantier

#### Répartition des entrées de tube.



Possibilité de montage du dac plastique cap494500



#### Montage sur manchon prédalle :

Direct dans tout manchon Capricentre Ø 100  
Avec anneau de liaison CAP854850 pour manchon type Alombard Ø 91



Nos points de centre sont caractérisés pour une charge maxi de 25 kg dans les conditions normales d'installation (luminaire statique pour installation fixe). Seuls des pitons CAPRI sont compatibles.

Code	Désignation	Caractéristiques	Qté.
CAP492220	Capricentre GM entrées de tube automatiques à désoperculer	Volume : 650 cm <sup>3</sup>	25
CAP492200	Capricentre GM - entrées de tube à percer	Volume : 650 cm <sup>3</sup>	25

# Intégration béton

## Pots de centre



### Capricentre octopus M

Code	Désignation	Caractéristiques	Qté.
CAP491980	Capricentre octopus M à entrées de tube à percer	Volume: 500 cm <sup>3</sup>	50

10 prédécoupes pour tube ICTA (2 x ISO 16 - 8 x ISO 20)  
2 Ø extérieurs d'emmanchement : Ø 100 et Ø 91



#### Montage sur manchon prédalle :

Direct dans tout manchon Capricentre Ø 100  
Direct dans tout manchon Type Alombard Ø 91

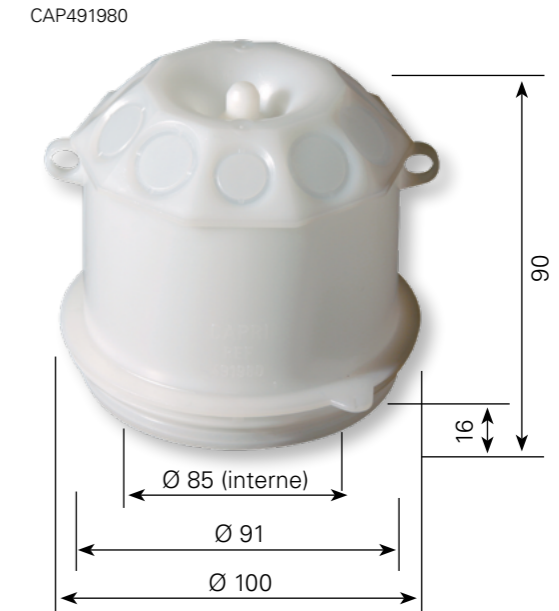


Nos points de centre sont caractérisés pour une charge maxi de 25 kg dans les conditions normales d'installation (luminaire statique pour installation fixe). Seuls des pitons CAPRI sont compatibles.



#### Montage sur manchon prédalle :

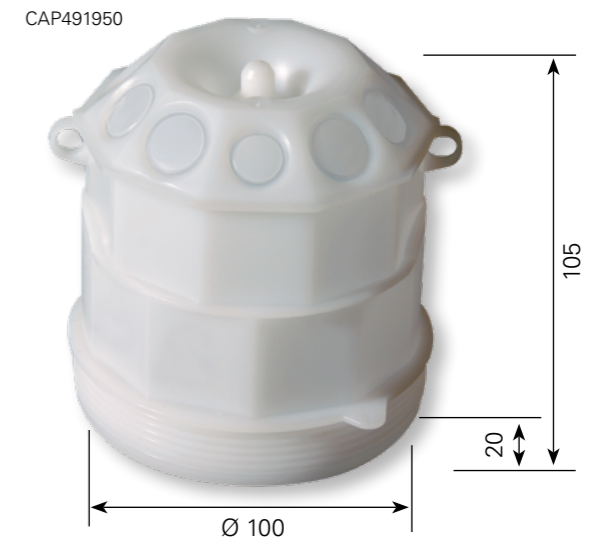
Direct dans tout manchon Capricentre Ø 100  
Avec anneau de liaison CAP854850 pour manchon Type Alombard Ø 91



### Capricentre octopus L

Code	Désignation	Caractéristiques	Qté.
CAP491950	Capricentre octopus L à entrées de tube à percer	Volume: 670 cm <sup>3</sup>	50

10 prédécoupes pour tube ICTA (2 x ISO 16 - 8 x ISO 20)  
2 emplacements prévus pour ICTA 32  
18 faces pour conduits ICTA  
Faces décalées pour augmenter le nombre d'entrées



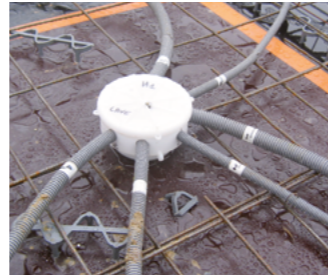
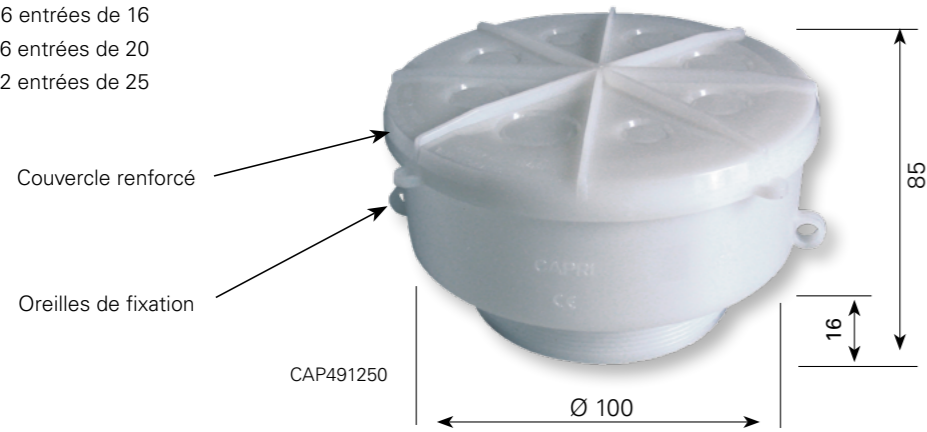
# Intégration et connexions électriques

## Capricentre GPCR-P

Code	Désignation	Caractéristiques	Qté.
CAP491250	Capricentre GPCR-P Boîte livrée avec couvercle séparé	Volume: 850 cm3	50

### Capacité de perçages :

- 26 entrées de 16
- 16 entrées de 20
- 12 entrées de 25



### Montage sur manchon prédalle :

Direct dans tout manchon Capricentre Ø 100  
Avec anneau de liaison CAP854850 pour manchon Type Alombard Ø 91

**!**

Nos points de centre sont caractérisés pour une charge maxi de 25 kg dans les conditions normales d'installation (luminaire statique pour installation fixe). Seuls des pitons CAPRI sont compatibles.

## Couvercles de pose



CAP493100 CAP493680

Code	Désignation	Caractéristiques	Qté.
CAP493100	Couvercle de pose Ø 95	Compatible Capricentre PM, Capricentre Octopus L, Capricentre GM, Capricentre GPCR-P	100
CAP493680	Couvercle de pose Ø 85	Compatible Capricentre OCTOPUS M	50

# Intégration béton

## Accessoires pour boîtes Capricentre

### Finition DCL Ø 120

Kit CAP495000



CAP493220



Piton L: 85  
CAP494110

Kit complet CAP495510  
Douille CAP715000



Piton L: 85  
CAP494110

Kit Octopus L - CAP736080



Piton L: 100  
CAP710192

Code	Désignation	Qté.
CAP493220	Couvercle DCL simple Ø 120 mm	50
CAP493280	Couvercle DCL simple Ø 90 mm	50
CAP493250	Couvercle DCL simple Ø 130 mm	50
CAP495000	Kit DCL avec couvercle DCL simple diam. 120 mm et Piton L = 85 mm (CAP494110)	50
CAP495510	Kit DCL complet avec couvercle DCL simple diam. 120 mm, piton L = 85 mm et fiche douille (CAP715000)	50
CAP495110	Kit DCL complet avec couvercle DCL simple diam. 120 mm, piton L = 100 mm et fiche douille (CAP715000)	50
CAP736080	Kit DCL Octopus L avec couvercle DCL simple diam. 120 mm et piton L = 100 mm (CAP710192)	25
CAP493320	Couvercle diam. 120 mm + 2 socles DCL	50

**!**

Nos points de centre sont caractérisés pour une charge maxi de 25 kg dans les conditions normales d'installation (luminaire statique pour installation fixe). Seuls des pitons CAPRI sont compatibles.

### Finition standard

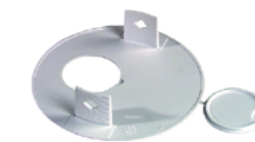


Couvercle d'attente



CAP493460 CAP493450

Couvercle de rénovation



CAP493700

Couvercle pour passage de piton



CAP493420 CAP493410

Code	Diamètre	Qté.
CAP493460	Ø 130	100
CAP493450	Ø 110	100
CAP493700	Ø 120	100
CAP493420	Ø 130	100
CAP493410	Ø 110	100

## Intégration et connexions électriques



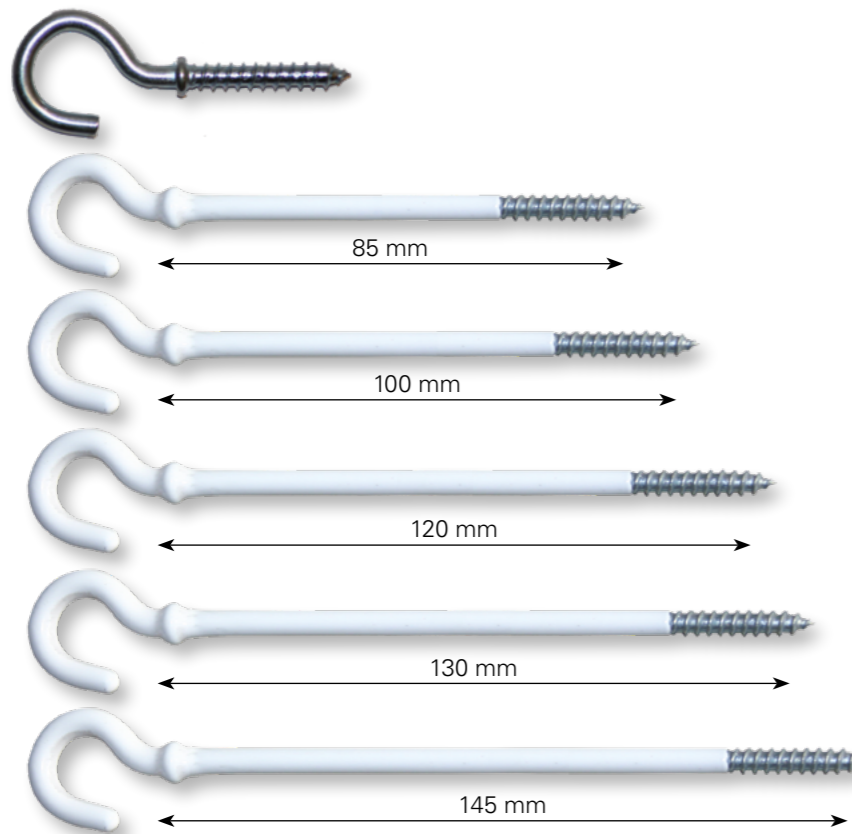
Code	Désignation	Caractéristiques	Qté.
CAP494040	DAC Ø75	Dispositif Accrochage Dac Ø75	100
CAP494070	DAC Ø95	Dispositif Accrochage Dac Ø95	100
CAP494500	DAC Plastique	DAC Plastique pour boîtes PM et GM et tout manchon prédalle	100



### Pitons isolés

Code	Désignation	Caractéristiques	Qté.
CAP735720	Piton L = 35 mm	Non isolé	100
CAP494110	Piton L = 85 mm		100
CAP710192	Piton L = 100 mm		100
CAP710193	Piton L = 120 mm	Manchons de prédalle 45 à 65	100
CAP710194	Piton L = 130 mm	Manchons de prédalle 55 à 75	100
CAP710199	Piton L = 145 mm	Manchons de prédalle 75 à 85	100

Matière : acier zingué + plastification  
Fixation type vis bois Ø 5 mm

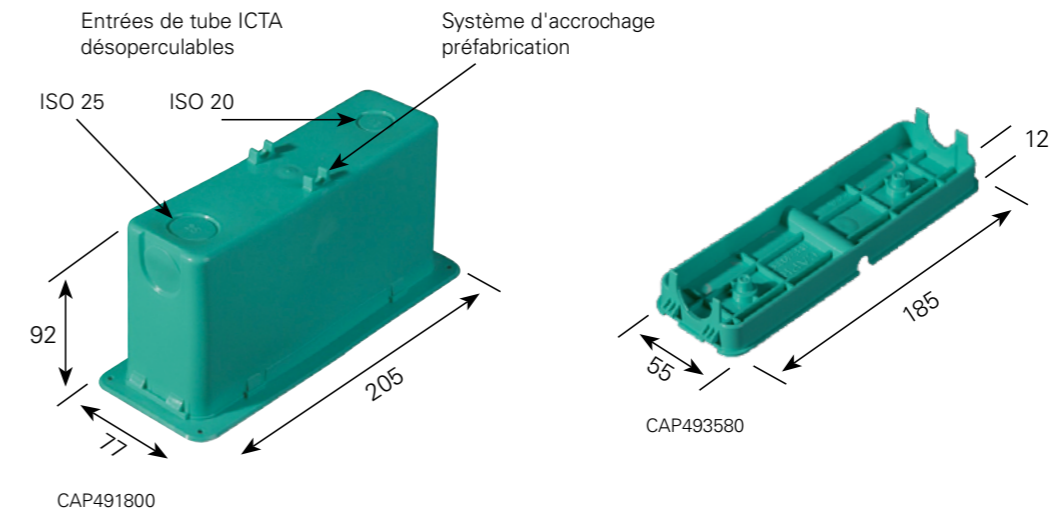


CAPRI garantit la tenue de ses pitons uniquement lorsqu'ils sont utilisés avec des boîtes de centre CAPRICENTRE

## Intégration béton

### Pots de descente de cloison

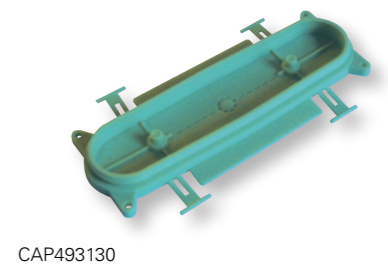
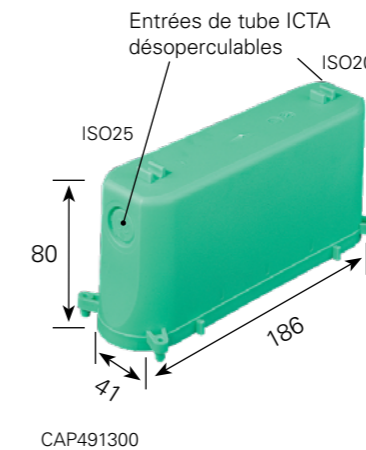
#### Octopus



Code	Désignation	Caractéristiques	Qté.
CAP491800	OCTOPUS - Pot	Volume 830 cm <sup>3</sup>	50
CAP493580	OCTOPUS - Couverture de pose		50



#### PRDC



Code	Désignation	Caractéristiques	Qté.
CAP491300	PRDC - Pot	Boîte grand volume 570 cm <sup>3</sup>	50
CAP493130	PRDC - Couverture de pose		50

Le PRDC ne s'enlève pas après coulage

## Intégration et connexions électriques

### MaxiDalle Descente: fiabilité et polyvalence



**Plastique recyclé**  
Réduction de l'empreinte carbone



**Grand volume de travail**  
Mise en place facilitée



**Versions désoperculées**  
Supprime l'étape de désoperculation



**Suppression de la collerette**  
Aucune empreinte sur le plafond



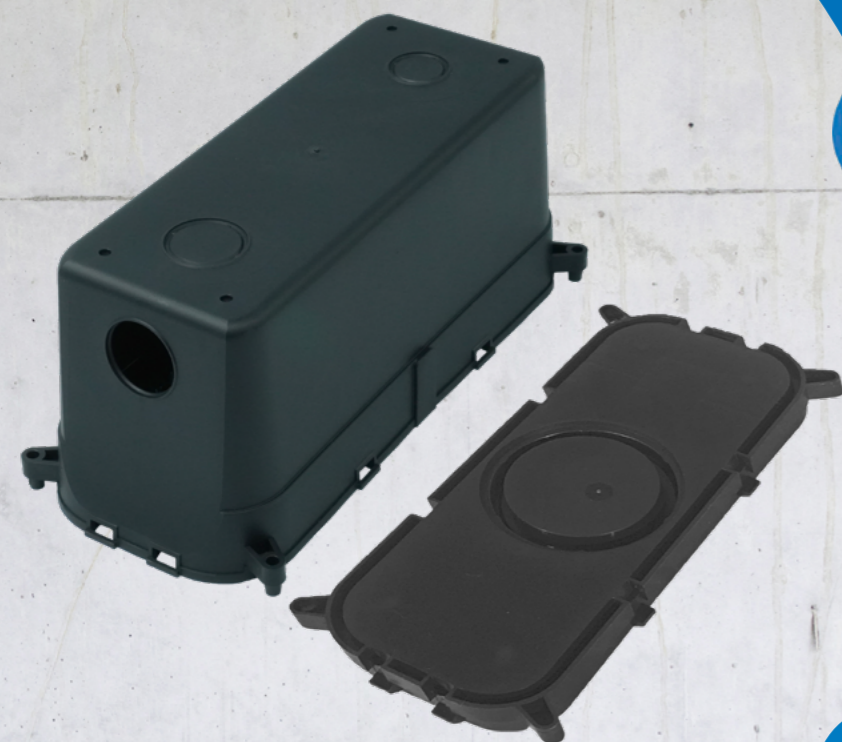
**Boîtes empilables**  
Réduction de 50% de l'emballage : espace de stockage réduit



**Résistance mécanique**  
Pour garantir une pose sûre



**Couvercle Structuré**  
Supprime l'étape de rebouchage



## Intégration béton

### MaxiDalle Descente **KRAKEN**

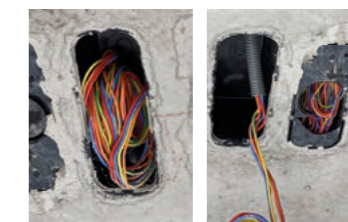


Gamme de pot de descente KRAKEN en plastique recyclé garantissant une protection optimale des fils durant le coulage du béton.



#### Les caractéristiques de la gamme

- Grand volume de travail
- Versions désoperculées
- Opercules faciles à gainer
- Plastique recyclé
- Boîtes empilables
- Couvercle de finition support d'enduit



Code	Désignation	Caractéristiques	U.E.
CAP491000	Pot de descente Kraken à désoperculer		50
CAP491010	Pot de descente Kraken nu	Boîte grand volume de 1 240 cm <sup>3</sup>	50
CAP491020	Pot de descente Kraken désoperculé 20	Plastique recyclé	50
CAP491025	Pot de descente Kraken désoperculé 25	4 Versions : À désoperculer - Nue - Désoperculée 20mm	50
CAP49100D	Couvercle de pose débordant pour pot de descente Kraken	Désoperculée 25mm	50
CAP49100A	Cale de rebouchage pour pot de descente Kraken	2 Versions de couvercle : Noir débordant - Blanc affleurant et texturé pour accroche du plâtre	50

### OCTOPUS

Gamme de pot de descente OCTOPUS en plastique recyclé garantissant une protection optimale des fils durant le coulage du béton. Son petit volume de 600 cm<sup>3</sup> permet un travail facile pour les pieuvristes et une mise en place rapide et dans le sens de la cloison pour les électriciens.



#### Les caractéristiques de la gamme

- Pose dans le sens de la cloison
- Opercules facile à gainer
- Plastique recyclé
- Boîtes empilables
- Couvercle de finition support d'enduit

Code	Désignation	Caractéristiques	U.E.
CAP492000	Pot de descente Octopus à désoperculer	Boîte moyen volume de 600 cm <sup>3</sup>	100
CAP49200D	Couvercle de pose débordant pour pot de descente Octopus / Nemo	Plastique recyclé	100
CAP49200A	Cale de rebouchage pour pot de descente Octopus / Nemo	1 Version : À désoperculer	100
		2 Versions de couvercle : Noir débordant - Blanc affleurant et texturé pour accroche du plâtre	100

## Intégration et connexions électriques

### MaxiDalle Descente

#### NEMO

Gamme de pot de descente NEMO en plastique recyclé garantissant une protection optimale des fils durant le coulage du béton. Son petit volume de 270 cm<sup>3</sup> permet un travail facile pour les pieuvristes habitués au TPB et une solution économique pour les électriciens ayant besoin de réaliser une simple arrivée de gaine. Il partage la même base que l'OCTOPUS ce qui lui permet d'être compatible avec les mêmes couvercles.



#### Les caractéristiques de la gamme

- Pour les arrivées de câble simples
- Couvercle identique aux OCTOPUS
- Opercules facile à gainer
- Plastique recyclé
- Boîtes empilables
- Couvercle de finition support d'enduit

Code	Désignation	Caractéristiques	U.E.
CAP492010	Pot de descente Nemo nu	Boîte moyen volume de 270cm <sup>3</sup>	100
CAP49200D	Couvercle de pose débordant pour pot de descente Octopus / Nemo	Plastique recyclé 1 Version : À désoperculer	100
CAP49200A	Cale de rebouchage pour pot de descente Octopus / Nemo	2 Versions de couvercle : Noir débordant - Blanc affleurant et texturé pour accroche du plâtre	100



## Intégration béton

### Grand pot de réservation

#### Les caractéristiques de la gamme

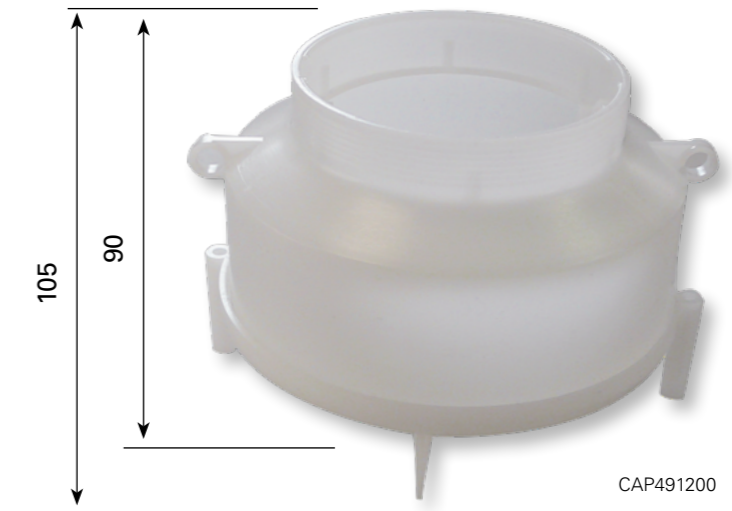
- Volume : 1 000 cm<sup>3</sup>

#### Contenance en réservation :

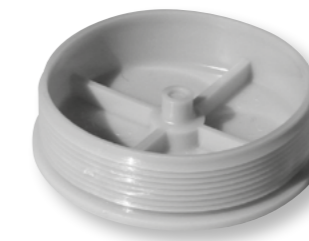
- 1,5 m de tube ICTA de Ø 16
- 12 m de fils, 3 x 1,5 mm



#### GPCR 95 x 60 x 110



CAP491200



CAP853010



CAP493100



Possibilité de fixation avec un aimant.



Code	Désignation	Qté.
CAP493010	Couvercle de finition plat Ø 96	100
CAP493100	Couvercle de pose étanche Ø 95	100
CAP491200	Grand Pot de Centre et Réservation	50
CAP853010	Couvercle étanche Ø 59	100
CAP491264	Boitier GPCR + couvercle bombé Ø 64	100
CAP491201	Couvercle GPCR Ø 59 seul	1

• Idéal pour la réservation de câbles techniques type Coaxial ou RJ45

• Les couvercles 59 et 64 mm permettent une pose sans rebouchage

## Intégration et connexions électriques

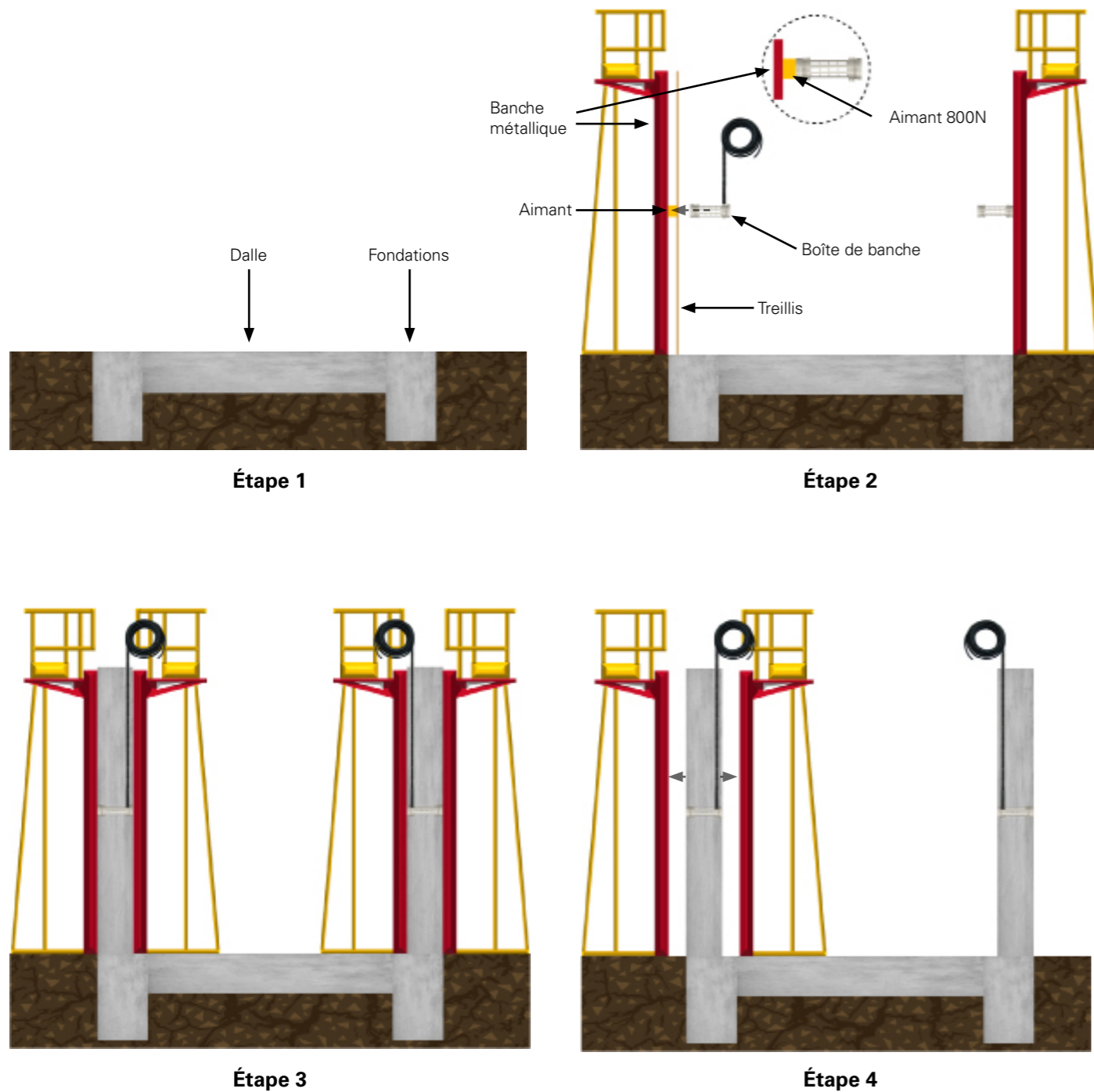
### Intégration : Béton banché (verticale)

Les murs en béton armé sont réalisés sur le chantier par les maçons qui les « forment » à l'aide de banches, qui comme un moule, vont maintenir en place le béton le temps du séchage. La distribution d'électricité est noyée dans le béton et les Maxibanches réservent un espace pour installer l'appareillage électrique.

L'électricien vient positionner la boîte de banche initialement préparée (épaisseur de mur et gaine). Le maintien est assuré à l'aide d'un aimant. Le maçon vient ensuite couler le béton pour réaliser le mur : les Maxibanches et les gaines sont ensevelies dans le béton. Après le décoffrage, l'électricien retire les aimants et termine son installation en tirant les fils électriques et en installant l'appareillage à l'aide de l'anneau tournant.



Voir le E-learning  
Intégration béton banché



### Maxibanche : le choix de la fiabilité

**Qualité isophonique**  
validée par le CSTB

**Autoréglables de 160 à 200 mm**

**Confort de pose inégalé**  
grâce à son grand volume de travail

**Repérage de l'épaisseur du voile**  
inscrit sur la boîte

**Robustesse**  
Assure des connexions solides et efficaces

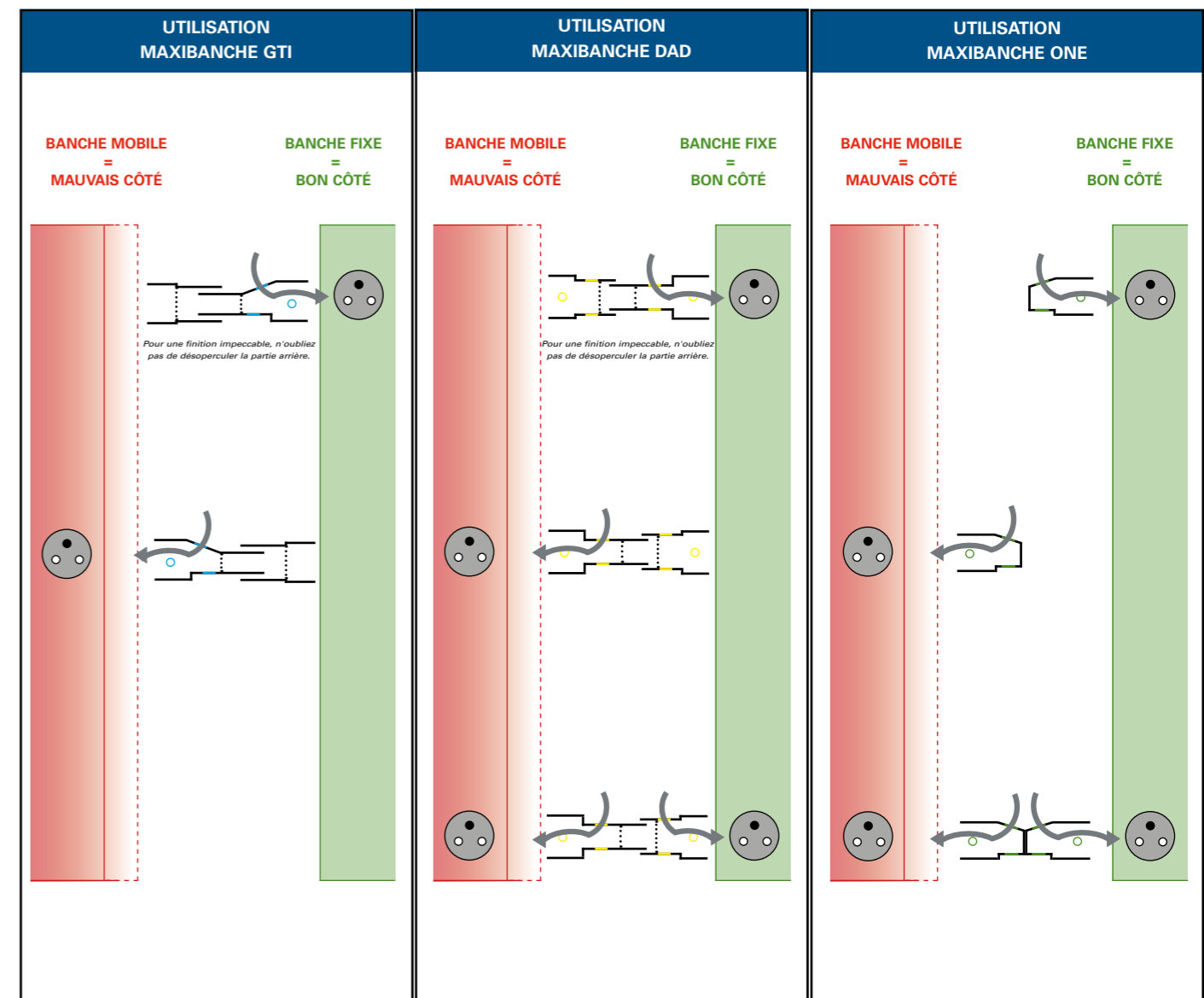
**Résistance mécanique**

- grâce à sa structure tubulaire
- tenue à la compression grâce à son amortisseur intégré

## Guide de choix boîtes de banche

Gamme	Gaine ICTA			Tube IRL	IRL 25 / ICTA 25
	Ø 20	Ø 25	Ø 40	Ø 25	
● <b>Maxibanche GTI</b>	Traditionnelle CAP959911	Traditionnelle CAP959916			Traditionnelle CAP959911
	Désoperculée CAP959912	Désoperculée CAP959917	Désoperculée CAP959945	Désoperculée CAP959922	
	Pré-tubée CAP959950	Pré-tubée CAP959955			
● <b>Maxibanche DAD</b>					
	Traditionnelle CAP959927	Traditionnelle CAP959932		Traditionnelle CAP959937	Traditionnelle CAP959927
● <b>Maxibanche ONE</b>	Traditionnelle CAP759910	Traditionnelle CAP759915			Traditionnelle CAP759910
	Désoperculée CAP759911	Désoperculée CAP759916		Désoperculée CAP759920	
	Pré-tubée CAP759912	Pré-tubée CAP759917			

## Carte de pose



## Accessoires boîtes de banche

### Aimants

Cône d'extraction CAP598940

Aimant 450 N CAP499450

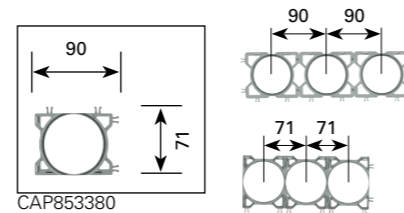
Aimant 800 N CAP499800

Aimant 1200 N CAP499120



### Distanciers

Distanciers CAP853380

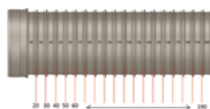


### Manchon Maxibanche

Une solution simple, rapide et robuste pour les Isolations Thermiques Extérieures (ITE) et les murs épais



CAP859630



### Couvercles pour applique DCL



CAP493155

CAP850010

CAP715000

### Anneau et couvercles



CAP853060

CAP853180

### Boîtiers de rallonge



CAP856060



CAP855000

### LÉGENDE

- L'aimant se fixe toujours sur la banche fixe.
- Le couvercle garantit l'étanchéité de la Maxibanche.

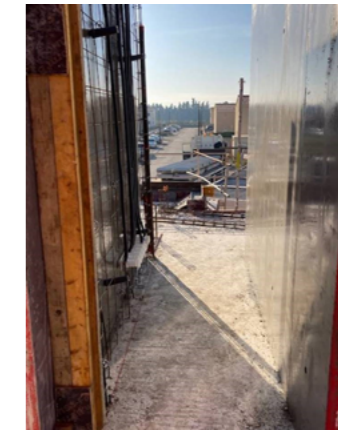
Emplacement souhaité de l'appareillage électrique.

Cheminement de la gaine électrique.

Maxibanche GTI

Maxibanche DaD

Maxibanche One



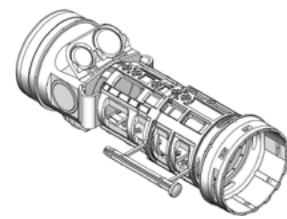
## Maxibanche GTI (Guide Tube Intégré)



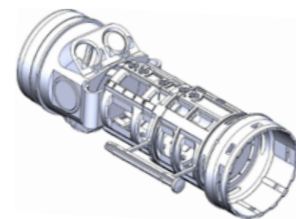
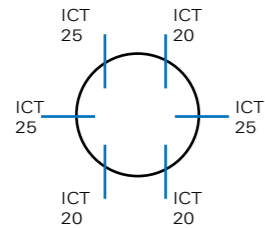
### Les caractéristiques de la gamme

- La référence en matière de résistance mécanique grâce à sa structure tubulaire
- Une excellente tenue à la compression grâce à son amortisseur intégré
- Maintien optimal grâce à la goupille de sécurité
- Opercules inclinés à 45° pour faciliter la sortie des fils
- Un confort de pose inégalé grâce à son grand volume de travail
- Pontage latérale en ICTA 25
- Autoréglables de 160 à 200 mm
- Opercule arrière défonçable pour une finition impeccable
- Isophonie validée par le CSTB
- Repérage de l'épaisseur du voile inscrit sur la boîte

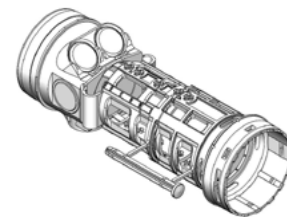
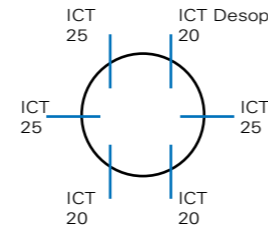
Disponible en 6 versions pour gaines ICTA 20 et 25, IRL 25, en versions traditionnelles ou pré désoperculées.



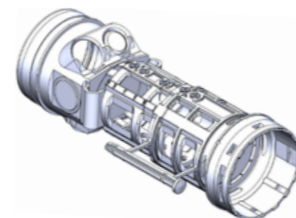
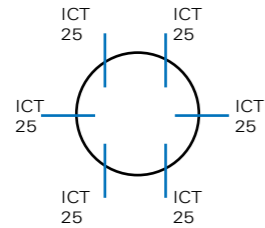
ICTA 3 x 20 + 1 x 25  
CAP959911



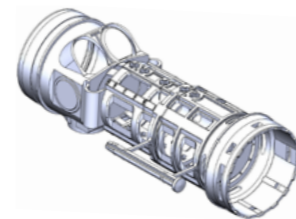
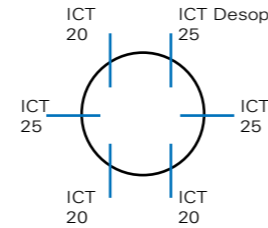
1 x Desop 20 + 2 x ICTA 20 + 1 x ICTA 25  
CAP959912



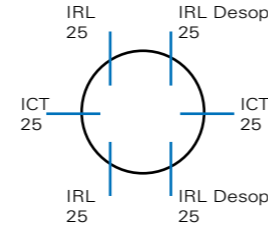
ICTA 4 x 25  
CAP959916



1 x Desop 25 + 4 X ICTA 25  
CAP959917



IRL 4 x 25  
CAP959922



## Maxibanche Dos à dos



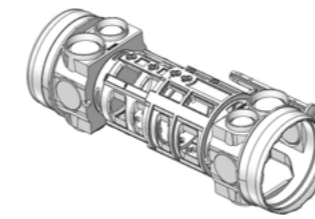
### Les caractéristiques de la gamme

- La référence en matière de résistance mécanique grâce à sa structure tubulaire
- Une excellente tenue à la compression grâce à son amortisseur intégré
- Maintien optimal grâce à la goupille de sécurité
- Opercules droits pour les inconditionnels de la pose traditionnelle
- Un confort de pose inégalé grâce à son grand volume de travail
- Pontage latérale en ICTA 25
- Autoréglables de 160 à 200 mm
- Disposent d'un appareillage des deux cotés
- Opercule arrière défonçable pour une finition impeccable
- Isophonie validée par le CSTB
- Repérage de l'épaisseur du voile inscrit sur la boîte

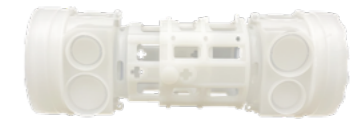
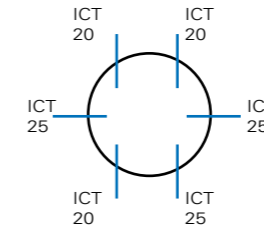
Disponible en 3 versions pour gaines ICTA 20, ICTA 25 et IRL 25



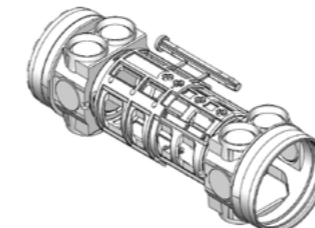
Tous nos boîtiers Maxibanche bénéficient d'une isophonie validée par le CSTB. Consulter le rapport d'essai.



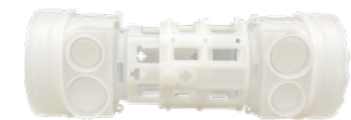
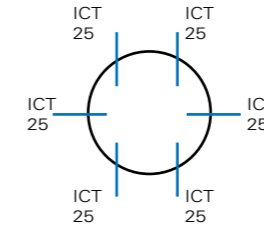
ICTA 3 x 20 + 1 x 25  
CAP959927



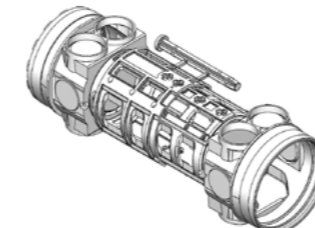
Maxibanche Dos à Dos 2  
20 - 25



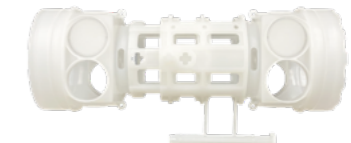
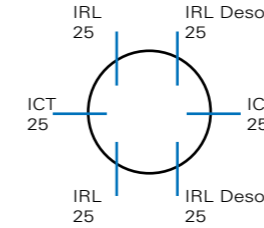
ICTA 4 x 25  
CAP959932



Maxibanche Dos à Dos 2  
25 - 25



IRL 4 x 25  
CAP959937



Maxibanche Dos à Dos 2  
IRL

Code	Désignation	Qté.
CAP959911	Maxibanche GTI 20-25	50
CAP959912	Maxibanche GTI Désoperculée 20	50
CAP959916	Maxibanche GTI 25-25	50
CAP959917	Maxibanche GTI Désoperculée 25	50
CAP959922	Maxibanche GTI IRL2	50

Code	Désignation	Qté.
CAP959927	Maxibanche Dos à dos 2 20-25	50
CAP959932	Maxibanche Dos à dos 2 25-25	50
CAP959937	Maxibanche Dos à dos 2 IRL	50

## Maxibanche One



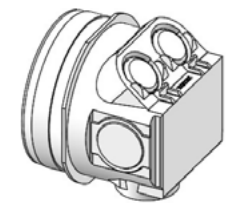
Solution de boîte Simple Maxibanche pour pré murs et murs banchés.

### Boîte à fixation unique

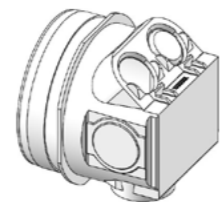
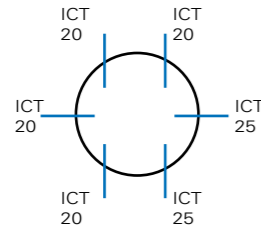
### Les caractéristiques de la gamme

- Le meilleur de la technologie Capri condensé dans une boîte simple
- Une référence pour toutes les épaisseurs de murs, même supérieures à 200 mm
- Toujours du bon côté de la banche grâce à un aimant de 800N
- Maintien optimal grâce à la goupille de sécurité
- Opercules inclinés à 45° pour faciliter la sortie des fils
- Un confort de pose inégalé grâce à son grand volume de travail
- Pontage latérale en ICTA 25
- Isophonie validée par le CSTB

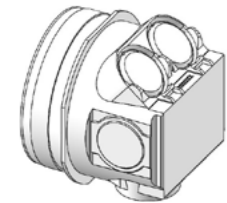
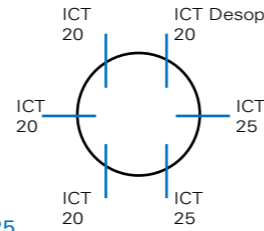
Disponible en 6 versions pour gaine ICTA 20 et 25, IRL 25, en version traditionnelles ou pré désoperculées.



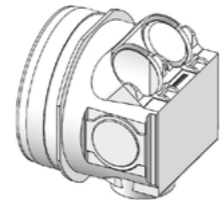
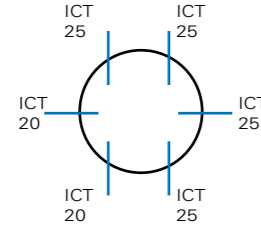
ICTA 3 x 20 + 1 x 25  
CAP759910



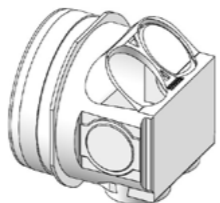
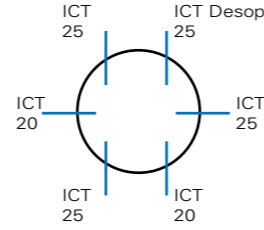
ICTA 2 x 20 + Desop 20 + ICTA 1 x 25  
CAP759911



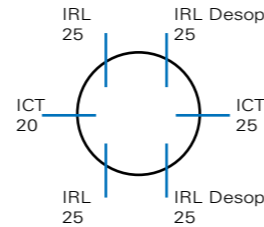
ICTA 3 x 25 + 1 x 20  
CAP759915



ICTA 3 x 20 + Desop 25  
CAP759916



IRL  
CAP759920



Code	Désignation	Qté.
CAP759910	Maxibanche ONE 20-25	50
CAP759911	Maxibanche ONE Désoperculée 20	50
CAP759915	Maxibanche ONE 25-25	50
CAP759916	Maxibanche ONE Désoperculée 25	50
CAP759920	Maxibanche ONE IRL	50

## Maxibanche GTI Pré-tubée

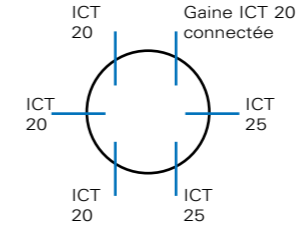


### Les caractéristiques de la gamme

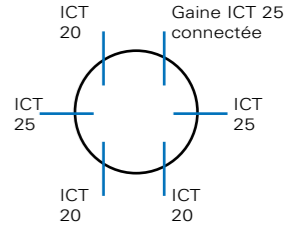
- Les boîtes sont équipées en usine de 3,15 m de gaine ICTA et d'un manchon de liaison
- Un système fiable et robuste : une boîte complète
- Disponible en 2 versions :
  - Avec gaine ICTA 20 mm
  - Avec gaine ICTA 25 mm



ICTA 2 x 20 + 1 x 25  
+ Gaine ICTA 20 connectée  
CAP959950



ICTA 3 x 20 + Gaine ICT 25 connectée  
CAP959955



Code	Désignation	Qté.
CAP959950	Maxibanche GTI Pré-tubée ICTA 20	10
CAP959955	Maxibanche GTI Pré-tubée ICTA 25	10

## Maxibanche ONE Pré-tubée

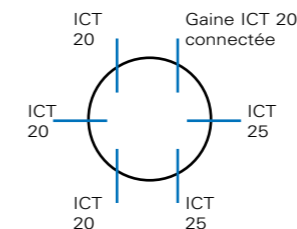


### Les caractéristiques de la gamme

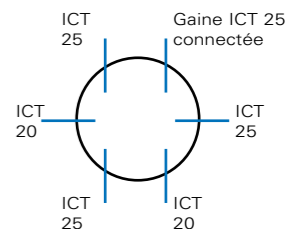
- Les boîtes sont équipées en usine de 2,80 m de gaine ICTA
- Un système fiable et robuste : une boîte complète
- Disponible en 2 versions :
  - Avec gaine ICTA 20 mm
  - Avec gaine ICTA 25 mm



ICTA 2 x 20 + 1 x 25  
+ Gaine ICTA 20 connectée  
CAP759912



ICTA 2 x 25 + 1 x 20  
+ Gaine ICTA 25 connectée  
CAP759917



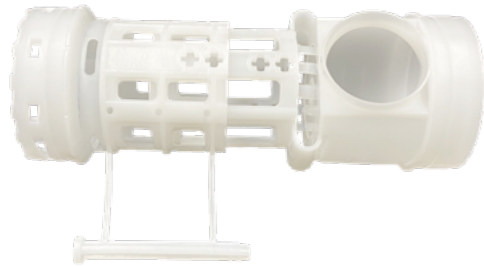
Code	Désignation	Qté.
CAP759912	Maxibanche ONE Pré-tubée ICTA 20	10
CAP759917	Maxibanche ONE Pré-tubée ICTA 25	10

## Maxibanche SP



La technologie Eaton au service des plombiers

Eaton a développé une boîte de banche spécifique pour les plombiers afin de simplifier le passage des tubes PER et la réservation de sortie en bord de mur. Grâce à l'expérience acquise avec les électriciens, Eaton lance cette solution unique sur le marché et parfaitement adaptée pour l'alimentation des logements en eau chaude et froide ainsi que pour le raccordement des radiateurs.



### Les caractéristiques de la gamme

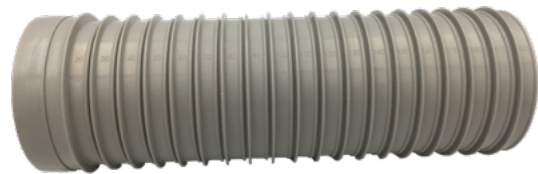
- Boîte de banche réglable en PEHD
- Un système fiable et robuste : une boîte complète
- Conçue pour les voiles béton de 140 à 200 mm
- Désoperculée diamètre 40 mm
- Pose seule ou accouplée avec les distanciers

Code	Désignation	Qté.
CAP959945	Maxibanche SP	50

## Manchon Maxibanche



Une solution simple, rapide et robuste pour les Isolations Thermiques Extérieures (ITE) et les murs épais

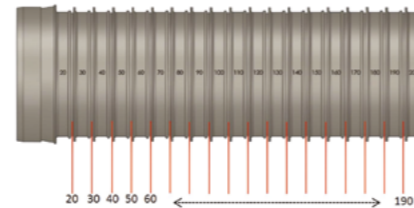


### Les caractéristiques de la gamme

- Utilisation en construction neuve par clippage sur une boîte Maxibanche
- Manchon en PEHD ignifugé (tenue à 850°C)
- Longueur 200 mm, découpable tous les 10 mm
- Profil extérieur avec gorge pour anneau à vis

### Les + Manchon Maxibanche

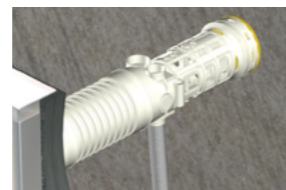
- Montage ultra rapide par simple clippage dans la Maxibanche
- Compatible avec tous les isolants existants
- Adaptabilité maximum grâce aux zones de découpe tous les 10 mm
- Repérage de la longueur de coupe avec la règle intégrée
- Compatible avec tous les accessoires standard de la Maxibanche (aimant, anneau à vis...)



1 produit pour 2 solutions



- Insertion dans les ITE



- Rallonge pour murs béton > 200 mm

Code	Désignation	Qté.
CAP859630	Manchon Maxibanche	20

## Accessoires Maxibanche



CAP493155

CAP850010



CAP715000

### Couvercles pour applique DCL

Code	Désignation	Qté.
CAP715000	Fiche douille	10
CAP850010	Couvercle d'applique	25
CAP493155	Couvercle réducteur Ø 64	100



CAP856060

CAP855000

### Boîtiers de rallonge



Code	Désignation	Qté.
CAP856060	Bague de rallonge 20 mm	100
CAP855000	Bague de rallonge 50 mm	50

CAP853060



CAP853180

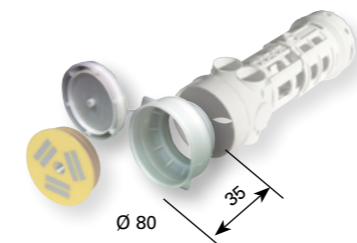


### Anneau et couvercles



Code	Désignation	Qté.
CAP853060	Anneau tournant à vis	100
CAP853180	Couvercle de pose	100
CAP499970	Vis anneau longueur 30 pour surépaisseur de faïence	100
CAP499041	Couvercle Cache Plâtre Maxibanche permettant de protéger l'intérieur de la boîte des salissures et de gagner du temps au nettoyage	250

### Boîtier 32 A



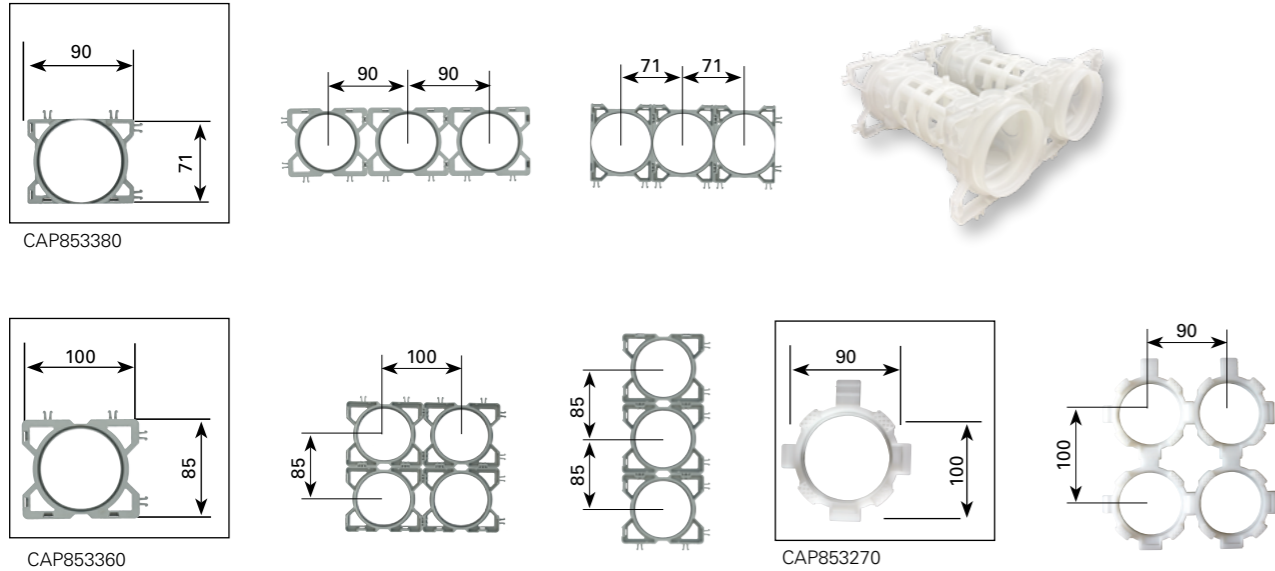
Le boîtier 32 A, utilisé pour les appareillages à griffes, se clipse dans une boîte de banche. Il la rallonge ainsi de 35 mm.

Code	Désignation	Qté.
CAP859320	Boîtier 32 A Ø 80	25

## Intégration béton



Les distanciers permettent de figer les entraxes (71, 85, 90 & 100) entre les Maxibanche, en position verticale, horizontale ou en bloc.



Code	Désignation	Qté.
CAP853380	Distancier 90 x 71	100
CAP853360	Distancier 100 x 85	100
CAP853270	Distancier 90 x 100 - Destiné aux appareillages suisses	100

## Aimants Ø 64



Code	Désignation	Qté.
CAP598940	Cône d'extraction (filetage M5)	1
CAP499450	Aimant 450 N - Application avec ferrailage	1
CAP499800	Aimant 800 N - Application avec peu de ferrailage	1
CAP499030	Pack 30 aimants 800N	1
CAP499120	Aimant 1200 N - Application sans ferrailage	1

## Intégration cloisons sèches

### Capritherm+ : la boîte BBC multi-matériaux

**Membrane**

- Entrées prédécoupées, souples et résistantes
- Passage optimal des gânes

**Espace Intérieur**

- Grand volume intérieur : + de 110 cm<sup>3</sup>
- Confort de câble maximisé

**Vis de fixation**

- Empreinte plate et cruciforme
- Double filetage : vissage deux fois plus rapide
- Longueur 25mm
- Optimisée pour utilisation de visseuse

**Multi-matériaux**

- Pattes Polyamide coulissantes haute résistance
- Technicité multi-matériaux : plaque de plâtre, béton, béton cellulaire, briques creuses, carreaux de plâtre

**Puits de vissage**

3 puits de vissage afin de faciliter le positionnement des appareillages avec plaques de finition

**Collerette**

- Grande collerette pour un appui stable sur le mur
- Epaisseur 6/10<sup>e</sup> pour éviter les surépaisseurs

# Intégration cloisons sèches



La gamme BBC conçue et fabriquée en France



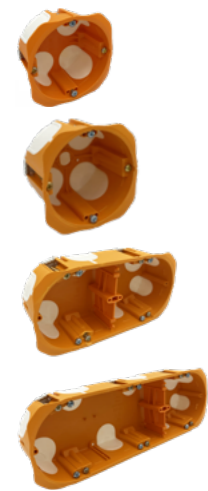
Les boîtes d'encastrement Capritherm+ sont multi-matériaux: elles peuvent se fixer à un mur en plaques de plâtre, en béton, en brique ou en ciment, en conservant une excellente rigidité.

Elles sont conformes aux réglementations thermiques BBC et RE 2020. Leur excellente étanchéité permet d'améliorer les performances thermiques des logements.

## Les caractéristiques de la gamme

- Boîtes étanches BBC pour montage d'appareillages
- Diamètre 67 mm
- Compatibles avec tous les appareillages du marché
- Equipées de larges collerettes de recouvrement procurant un meilleur maintien
- Cloison sécable pour les boîtes doubles et triples qui ne détériore pas l'étanchéité de la boîte

### Les certifications



Code	Désignation	Qté.
CAP723040	Capritherm + simple – profondeur 40 mm	50
CAP723050	Capritherm + simple – profondeur 50 mm	50
CAP713032 (*)	Capritherm 32A – diam. 86 mm, profondeur 40 mm	25

(\*) Capritherm ancien modèle

Code	Désignation	Qté.
CAP723200	Capritherm + double	25

Code	Désignation	Qté.
CAP723300	Capritherm + triple	25

Pour les boîtes doubles et triples, une pose universelle est garantie à l'horizontale et à la verticale.

## Conditionnements grand format

Le conditionnement des boîtes simples Capritherm+ est proposé :

- En version classique : un carton de 300 boîtes Capritherm+ simple de profondeur 40 mm.
- En conditionnement exclusif Eaton: **CapriBag**  
Facile à stocker, à accrocher et à transporter.

Code	Désignation	Qté.
CAP723043	Lot de 300 boîtes Capritherm+ profondeur 40mm	1
CAP723049	Capribag diam. 67 mm, profondeur 40 mm – carton de 6 sacs (x50)	Sac de 50
CAP723067	Capribag diam. 67mm, profondeur 40 mm + 1 scie cloche – carton de 6 sacs (x45)	Sac de 45



CAP723043



CAP723049



Les points de centre et appliques DCL



Afin de réaliser l'installation de vos luminaires en toute sécurité, Eaton vous propose une gamme de points de centre et appliques DCL, également conçus et fabriqués en France.



Code	Désignation	Qté.
CAP723550	Point de centre DCL – diam. 67mm, Prof. 50 mm avec couvercle et piton	25
CAP723552	Point de centre DCL – diam. 67mm, Prof. 50 mm avec couvercle et piton + Douille E27 & fiche	25
CAP723554	Point de centre DCL – diam. 67mm, Prof. 50 mm avec couvercle et piton + Douille E27 & fiche + Reprise arrière FIXOPLAF	25
CAP713560 (*)	Point de centre DCL – diam. 86mm, Prof. 40mm avec couvercle et piton	25
CAP713562 (*)	Point de centre DCL – diam. 86mm, Prof. 40mm avec couvercle et piton + Douille E27 & Fiche	25
CAP723650	Applique DCL, diam. 67mm, Prof. 40mm avec couvercle	25
CAP723652	Applique DCL, diam. 67mm, Prof. 40mm avec couvercle + Douille E27 & Fiche	25

(\*) Capritherm ancien modèle



- Piton non utilisable pour la suspension d'un ventilateur  
- Limite masse lustre admissible accrochable sur le piton avec reprise arrière (obligatoire): 25 kg

## La boîte de cloison sèche des pros

- 3 puits de vissage et un double filetage permettant de visser facilement, rapidement et à l'aide d'une visseuse.
- Travail facile grâce à son grand volume de travail (+ 9%)
- Boîte retirable grâce à son design
- Installation rapide grâce au double filetage de ses vis
- Boîte multi-matériaux grâce à ses pattes brevetées
- Bon maintien de la gaine grâce à sa membrane très résistante
- Ouverture facile de la membrane avec un cutter

# Intégration cloisons sèches



Les premières boîtes en diamètre 67 mm sur le marché français



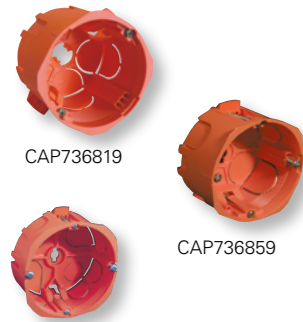
## Les caractéristiques de la gamme

- Boîtes standard à visser pour montage d'appareillage dans des cloisons sèches
- Polystyrène ignifugé (PS)
- Compatibles avec tous les appareillages du marché

## Les + Capriclips

- Excellente rigidité de boîte, aucune déformation lors de l'insertion dans le mur
- Boîtes équipées de vis d'appareillage de 25 mm qui permettent une fixation aisée, même sur la faïence
- Parfaite adaptabilité dans les murs en plaques de plâtre
- Boîtes munies de pattes larges à translation pour une tenue parfaite dans les cloisons sèches, alvéolées et dans les carreaux de plâtre

## Capriclips



### Simple poste

Code	Désignation	Prof.	Entrées pour gaines ICTA		Qté.
			16/20	20/25	
CAP736819	Capriclips simple	40 mm	2	2	50
CAP736820	Capriclips simple + 50 couvercles cache plâtre	40 mm	2	2	50
CAP736859	Capriclips simple	55 mm	2	2	50
CAP736869	Capriclips simple 32A, Ø 86 mm	40 mm	4	2	25

CAP736869

## Uniclips



### Double poste

Code	Désignation	Prof.	Entraxe	Entrées pour gaines ICTA		Qté.
				16/20	20/25	
CAP731029	Uniclips double	40 mm	71 mm	4	2	25
CAP731099	Cloison de séparation					50

CAP731029

CAP731099

## Uniclips



### Triple poste

Code	Désignation	Prof.	Entraxe	Entrées pour gaines ICTA		Qté.
				16/20	20/25	
CAP731039	Uniclips triple	40 mm	71 mm	6	2	25
CAP731099	Cloison de séparation					50

CAP731039

### Conditionnements grand format

Code	Désignation	Prof.	Entrées pour gaines ICTA		Qté.
			16/20	20/25	
CAP731250	Pack de 250 Capriclips simples + scie cloche	40 mm	2	2	1
CAP736999	Pack de 300 Capriclips simples + scie cloche	40 mm	2	2	1
CAP736049	Capribag de 50 Capriclips	40 mm	2	2	Sac de 50
CAP363067	Capribag de 45 Capriclips + 1 scie cloche	40 mm	2	2	Sac de 45



CAP731250

Voir accessoires p.50

## Applique Ø 67

Code	Désignation	Prof.	Entrées pour gaines ICTA		Qté.
			16/20	20/25	
CAP736179	Couvercle d'applique DCL IP44 pour Capriclips				25
CAP715819	Capriclips applique DCL + Douille E27	40 mm	2	2	25



CAP736179



CAP715819

## Miniclips 2 x Ø 40

Code	Désignation	Prof.	Entrées pour gaines ICTA		Qté.
			16/20	20/25	
CAP735889	Miniclips applique ovale 2 x Ø40 mm	40 mm	2	2	25
CAP715879	Miniclips applique ovale 2 x Ø40 mm + Douille E27	40 mm	2	2	25



CAP715879



CAP735889

## Point de centre (PdC) (Tous les PdC sont livrés avec couvercle, piton et étrier.)

Code	Désignation	Prof.	Entrées pour gaines ICTA		Qté.
			16/20	20/25	
CAP735859	Capriclips PdC DCL Ø 67 mm	55 mm	2	2	25
CAP715859	Capriclips PdC DCL + douille E27 Ø 67 mm	55 mm	2	2	25
CAP755859	Capriclips PdC DCL + douille E27 + Fixoplaf Ø 67 mm	55 mm		4	25
CAP735049	Capriclips point de centre DCL Ø 86 mm	40 mm	0	4	25



CAP735049



CAP735859



CAP715859



**!**  
Nos points de centre sont caractérisés pour une charge maxi de 25 kg dans les conditions normales d'installation (luminaire statique pour installation fixe). Seuls des pitons CAPRI sont compatibles.

Voir accessoires p.50

# Intégration cloisons sèches

## Capriclips applique



CAP736419

Code	Désignation	Prof.	Entrées pour gaines ICTA		Qté.
			16/20	20/25	
CAP736419	Capriclips mini applique Ø40 mm - Sans Socle DCL	40 mm	2	2	50

## Kit complet



CAP755859

Code	Désignation	Prof.	Entrées pour gaines ICTA		Qté.
			16/20	20/25	
CAP755859	Capriclips PdC DCL + douille E27 + Fixoplaf	55 mm	0	4	25

Voir accessoires p.50



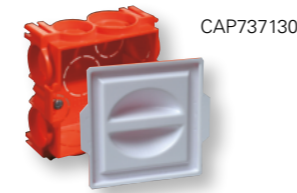
Les boîtes d'encastrement multi-entrées avec couvercles de protection

## Les caractéristiques de la gamme

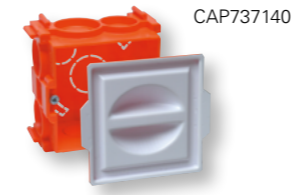
- Boîtes standard à sceller pour montage d'appareillage
- Pour matériaux pleins de type briques, Syoporex ou béton
- Compatibles avec tous les appareillages à vis ou à griffes du marché

## Les + Capribox

- Entrées de câbles sur les côtés et à l'arrière de la boîte
- Excellente rigidité de la boîte, aucune déformation lors du scellement
- Boîtes livrées avec couvercles de protection



CAP737130



CAP737140

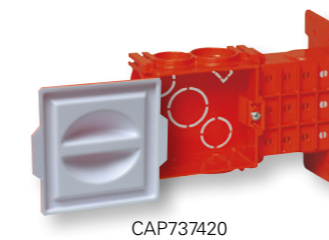


CAP710899

## Simple poste

Code	Désignation	Prof.	Entraxe	Entr. gaines ICTA		Qté.
				20	20/25	
CAP737130	Capribox carré simple 72 x 72 mm	30 mm	71 mm (*)	8	3	25
CAP737140	Capribox carré simple 72 x 72 mm	38 mm	71 (*)	8	3	50
CAP737150	Capribox carré simple 72 x 72 mm	50 mm	71 mm (*)	8	3	25
CAP710899	Capribox simple ronde J12 sans vis - Ø64 mm	40 mm		5	3	100
CAP710999	Capribox simple ronde J12 avec vis - Ø64 mm	40 mm		5	3	100
CAP710049	Capribag de 50 Capribox J12 avec vis - Ø64 mm	40 mm		5	3	6 sacs de 50
CAP737420	Patte de chambranle monobloc	38 mm				25
CAP737400	Entretoise 85 mm					25
CAP710129	Couvercle de finition à pattes J17 - diam. 85 pour boîtes diam. 60 à 75 mm					100

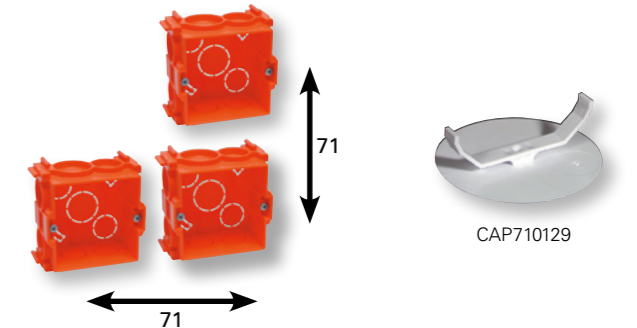
(\*) L'entraxe 71 mm s'obtient en jumelant 2 boîtes simples grâce aux queues d'arondes intégrées



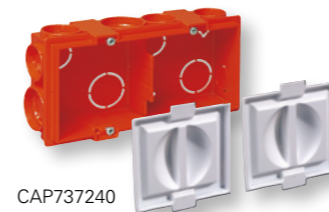
CAP737420



CAP710999



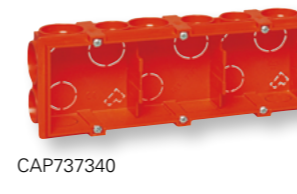
CAP710129



CAP737240

## Double poste

Code	Désignation	Prof.	Entraxe	Entrées pour gaines ICTA		Qté.
				20	20/25	
CAP737240	Capribox rectangulaire double	38 mm	57 mm	14	4	25



CAP737340

## Triple poste

Code	Désignation	Prof.	Entraxe	Entrées pour gaines ICTA		Qté.
				20	20/25	
CAP737340	Capribox rectangulaire triple	38 mm	57 mm	20	5	25

Voir accessoires p.50

## Intégration cloisons sèches

### Point de centre et applique sans DCL



CAP710083

CAP737000

Code	Désignation	Prof.	Entrées pour gaines ICTA		Qté.
			20	20/25	
CAP737000	Capribox point de centre sans DCL Ø67 mm	55 mm	2	2	25
CAP710083	Capribox mini applique sans DCL Ø40 mm	60 mm	3	0	25

### Point de centre (PdC) DCL



CAP735700

CAP735701

Code	Désignation	Prof.	Entrées pour gaines ICTA		Qté.
			20	20/25	
CAP735700	Capribox PdC DCL Ø67 mm	55 mm	2	2	25
CAP735701	Capribox PdC DCL Ø67 mm + Douille E27	55 mm	2	2	25

### Minibox 2 x Ø 40 DCL



CAP715082

CAP715081

Code	Désignation	Prof.	Entrées pour gaines ICTA		Qté.
			20	20/25	
CAP715081	Applique Minibox ovale avec couvercle DCL + Douille E27	44 mm	2	2	25
CAP715082	Applique Minibox ovale avec couvercle DCL	44 mm	2	2	25

## Boîtes coupe-feu

Les boîtes d'encastrement pour cloison creuse résistantes au feu

### Les caractéristiques de la gamme

- Collerette métallique fine et robuste pour un appui parfait de la boîte contre la paroi
- Accouplement simplifié
- Sans halogène
- Profondeur intérieure : 50 mm
- Diamètre de perçage : 76 mm
- Selon la norme EN 13501-2 : 2017 +A1 : 2009

### Les + Boîtes coupe-feu

- Résistance au feu pendant 90 minutes maximum dans les cloisons isolées
- Résistance au feu pendant 60 minutes maximum dans les cloisons non isolées
- Large espace intérieur pour un plus grand confort de câblage
- Montage facile et solide dans la paroi grâce aux pattes métalliques
- Rapidité d'installation grâce aux vis à triple filet

### Boîte simple



CAP736100

- Possibilité d'accoupler facilement plusieurs boîtes grâce aux glissières latérales
- Embout de jonction amovible pour gaines ICTA 16 & 20 mm
- Compatible avec tous les appareillages à vis simples entraxe 60 mm

Code	Désignation	Qté.
CAP736100	Boîte d'encastrement simple pour cloison creuse résistante au feu – entraxe 60 mm	25

### Boîte double



CAP736200

- 2 conduits coniques dont un fermé par un orifice défonçable
- Embout de tube double escamotable
- Convient pour du matériel de commutation multiple
- Possibilité d'insertion par le haut et le bas
- Convient parfaitement pour le montage sur panneau renforcé (bois) grâce à la flexibilité de l'embout de tube supérieur
- Durable et démontable
- Compatible avec tous les appareillages à vis simples entraxe 71 mm

Code	Désignation	Qté.
CAP736200	Boîte d'encastrement double pour cloison creuse résistante au feu – entraxe 71 mm	25

Voir accessoires p.50

## Boîtes étanches Nautilus pour montage en saillie

### Couvercle clipsable IP44

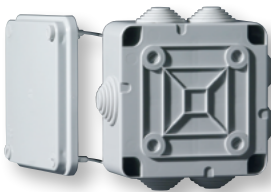
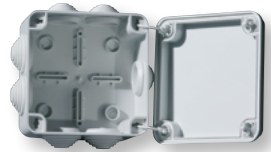
- Matière : ABS non propagateur de la flamme
- Couleur : RAL 7035
- Résistance aux chocs : 6 joules
- Version V0 : Tenue au fil incandescent : 960°C\*
- Tenue au fil incandescent : 650°C (NF EN 60695 2-1)
- Température d'utilisation : -15°C à + 60°C
- Fixation de la boîte par vis (prédécoupes prévues à l'intérieur)
- Fixation murale prévue par filetage situé à l'arrière de la boîte
- Fixation prévue pour rail DIN
- Crans anti-rotation
- Livré avec embouts operculés (entrées pour tubes ou câbles)



Référence VO (960°)	Référence standard (650°)	Dimensions mm	Nombre d'entrées	Ø max tube mm	Qté
	CAP496500	Ø 65 x 35	4	20	120
CAP498009	CAP498000	Ø 80 x 40	4	20	150
CAP498049	CAP498040	80 x 80 x 40	6	20	160

### Couvercle clipsable 1/4 de tour IP55

- Matière : ABS non propagateur de la flamme
- Couleur : RAL 7035
- Résistance aux chocs : 6 joules
- Version V0 : Tenue au fil incandescent : 960°C\*
- Tenue au fil incandescent : 650°C (NF EN 60695 2-1)
- Température d'utilisation : -15°C + 60°C
- Fixation du couvercle par 4 vis nylon 1/4 de tour
- Couvercle imperdable
- Fixation de la boîte par vis (prédécoupes prévues à l'intérieur)
- Fixation prévue pour rail DIN
- Livré avec embouts operculés (entrées pour tubes ou câbles)



Référence VO (960°)	Référence standard (650°)	Dimensions mm	Nombre d'entrées	Ø max tube mm	Qté
CAP491559	CAP491550	105 X 105 X 55	7	25	90

### Couvercle à visser IP55

- Matière : ABS non propagateur de la flamme
- Couleur : RAL 7035
- Résistance aux chocs : 6 joules
- Version V0 : Tenue au fil incandescent : 960°C\*
- Tenue au fil incandescent : 650 °C (NF EN 60695 2-1)
- Température d'utilisation : -15°C + 60°C
- Fixation du couvercle par vis inox imperdables (non montées)
- Fixation de la boîte par vis (prédécoupes prévues à l'intérieur)
- Fixation prévue pour rail DIN
- Livré avec embouts operculés (entrées pour tubes ou câbles)



Référence VO (960°)	Référence standard (650°)	Dimensions mm	Nombre d'entrées	Ø max tube mm	Qté
CAP491069	CAP491060	100 x 100 x 50	6	25	90
CAP491579	CAP491570	150 x 110 x 70	10	25	45
CAP491979	CAP491970	190 x 140 x 70	10	32	25
CAP493029	CAP493020**	300 x 220 x 120	12	32	6
CAP493829	CAP493820**	380 x 300 x 120	12	40	4
	CAP492490	240 x 190 x 90	12	32	16

\*\*Version avec couvercle fermeture 1/4 de tour

\*ERP : Établissement Recevant du Public / ERT : Établissement Recevant des Travailleurs / IGH : Immeuble de Grande Hauteur

## Dérivations, Combles, faux-plafonds, béton

### Connex 100 NP

Code	Désignation	Caractéristiques	Qté.
CAP495109	Boîte CONNEX 100 NP	Volume : 350 cm <sup>3</sup> - cotes : 100 x 100 - H 45	100
CAP493209	Couvercle de pose étanche		100
CAP493219	Couvercle de finition	130 x 130	100



CAP493209 CAP495109

CAP493219

### Connex 150 NP

Code	Désignation	Caractéristiques	Qté.
CAP495129	Boîte CONNEX 150 NP	Volume : 1 480 cm <sup>3</sup> - cotes : 150 x 150 - H 70	50
CAP493509	Couvercle de pose étanche (aimant Ø 64)		50
CAP493519	Couvercle de finition	180 x 180	100



CAP493509 CAP495129

CAP493519

### Double connex

Code	Désignation	Caractéristiques	Qté.
CAP856669	Boîte DOUBLE CONNEX	Volume : 3 000 cm <sup>3</sup> - cotes : 235 x 200 - H 95	1
CAP857669	Diaphragme arrière étanche		100
CAP857679	Couvercle de finition	230 x 200 - Possibilité de pose avec aimant Ø 64	100



CAP857669 CAP856669

CAP857679

### Connex 160 NP réversible

Code	Désignation	Caractéristiques	Qté.
CAP495609	Boîte CONNEX 160 NP R	Volume : 1 800 cm <sup>3</sup> - cotes : 160 x 160 - H 70	10
CAP493639	Couvercle de pose étanche		50
CAP493839	Couvercle de finition	190 x 190	50
CAP493739	Couvercle points de centre faux plafonds		50



CAP493639 CAP495609

CAP493739 CAP493839

## Intégration cloisons sèches

### Boîte pavillonnaire BBC Pavitherm

L'offre BBC Eaton comprend la boîte pavillonnaire Pavitherm, entièrement conçue et fabriquée en France. Disponible en 3 versions, elle est à utiliser exclusivement dans les combles et les faux-plafonds.

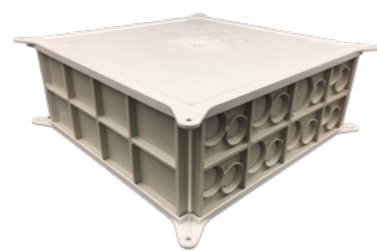
Grâce à sa conception unique, la gamme Pavitherm répond aux critères d'éligibilité BBC et RE2020, assurant un niveau d'étanchéité optimal.

Elle procure un maintien solide des gaines ICT dans les entrées.

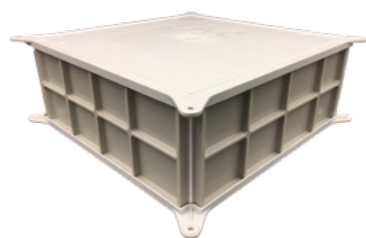
#### Les caractéristiques de la gamme

- Matière des couvercles : ABS
- Matière des faces : polypropylène
- Dimensions : 241 x 241 x 85 mm (L x l x H)
- Volume utile : 3 200 cm<sup>3</sup>
- Boîte livrée pré-clipsée
- 3 versions :

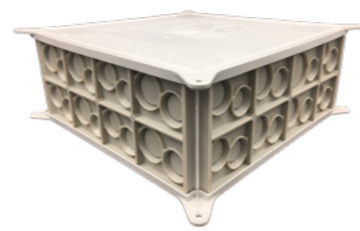
#### Les certifications



- 2 faces operculées / 2 faces lisses avec 32 entrées de gaines de 16 à 32 mm



- 4 faces lisses pour un perçage à réaliser selon les besoins de l'installation



- 4 faces operculées avec 64 entrées de gaines de 16 à 32 mm

#### 4 faces operculées

#### 2 faces operculées 2 faces lisses

#### 4 faces lisses

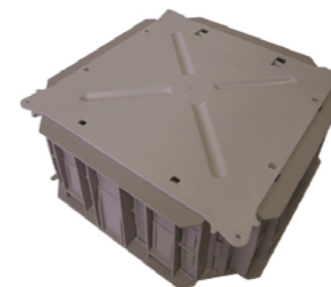
Carton de 10 boîtes / emballage individuel – en kit	CAP713641	CAP713321	CAP713001
Carton de 25 boîtes – en kit	CAP713645	CAP713325	CAP713005

#### Les + Pavitherm

- Répond aux critères d'éligibilité BBC et RE 2020: permet de réduire les fuites d'air
- Montage des couvercles, sans outil, en moins de 30 secondes
- Système de charnières breveté pour une ouverture facile et rapide
- 2 emballages : unitaire et en cartons de 25 pièces pour limiter l'impact environnemental
- 2 fois plus étanche que les autres boîtes du marché (Test réalisé par le CSTB)
- Zones de marquage aux opercules et sur les couvercles pour repérer facilement les circuits
- Excellent maintien des gaines
- Pour gaines ICT uniquement

### Boîte pavillonnaire

La boîte pavillonnaire réversible et autoextinguible à utiliser dans les combles et les faux-plafonds.



#### Les caractéristiques de la gamme

- Matière: ABS non propagateur de flamme
- Volume: 4 000 cm<sup>3</sup>
- Dimensions: 200 x 200 – H 80
- Encombrement: 280 x 270 – H 85
- Tenue au fil incandescent à 850 °C

#### Les + Boîte pavillonnaire

- Stockage optimal: les boîtes pavillonnaires sont livrées à plat
- Raccordement des tubes annelés sans perçage, sans raccord et sans outil
- Pose et démontage instantanés
- 46 entrées directes ICTA :

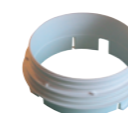
Code	Désignation	Entrées Ø16	Entrées Ø20	Entrées Ø25	Entrées Ø32	Qté.
CAP495889	Boîte pavillonnaire	8	28	8	2	10



CAP491989



CAP491959



CAP850120

Anneau faux plafond 13mm pour s'adapter dans des poses en plaques de plâtre BA13.

### Boîtes Capricentre NP

Boîtes de dérivation autoextinguibles à destination des faux-plafonds

#### Les caractéristiques de la gamme

- Tenue au fil incandescent à 850 °C selon la norme CEI-670
- Octopus M NP :
  - Volume: 500 cm<sup>3</sup>
  - Entrées ICTA: 2 x ICTA 16 ; 8 x ICTA 20
  - Extérieurs d'emmanchement Ø100 et Ø91
- Octopus L NP :
  - Volume: 670 cm<sup>3</sup>
  - Entrées ICTA: 2 x ICTA 16 ; 8 x ICTA 20 ; 2 x ICTA 32
  - 18 faces pour conduits ICTA
  - Dans le cas d'une utilisation en dérivation « combles », utiliser le couvercle de pose NP CAP493109

Code	Désignation	Qté.
CAP491989	Boîte Capricentre NP Octopus M	50
CAP491959	Boîte Capricentre NP Octopus L	50
CAP850120	Anneau Faux Plafond 13mm	100
CAP493220	Couvercle DCL Ø 120	50
CAP710192	Piton	1
CAP493109	Couvercle de pose NP	100
CAP491259	Boîte prédalle GPCR-PA	50



Nos points de centre sont caractérisés pour une charge maxi de 25 kg dans les conditions normales d'installation (luminaire statique pour installation fixe). Seuls des pitons CAPRI sont compatibles.

## Bornes de connexion

Une large gamme de connecteurs électriques pour fils rigides, semi rigides et souples.

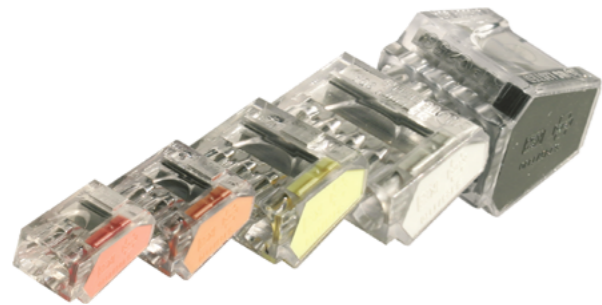
Afin de garantir un raccordement électrique optimal, nos produits disposent de 2 à 8 entrées et sont certifiés conformes aux normes EN60998-1 et EN60998-2-2.



### Les + Connecteurs SLIM

- 30 % plus petits que les connecteurs standard
- Gain de place dans les endroits exigus
- Plus de confort de câblage
- Livrés en pots avec couvercle et trou européen

Connecteurs SLIM	Conditionnement VRAC	Qté.
● 2 entrées	CAP307502	5 000 U
● 3 entrées	CAP307503	5 000 U
● 4 entrées	CAP307504	5 000 U
● 5 entrées	CAP307505	5 000 U



Connecteurs Standard	Conditionnement VRAC	Qté.
● 2 entrées	CAP509284	5 000 U
● 3 entrées	CAP509285	5 000 U
● 4 entrées	CAP509286	5 000 U
● 5 entrées	CAP509287	5 000 U
● 8 entrées	CAP509289	2 500 U



Consulter les certifications pour nos connecteurs

## Connecteurs SLIM

### Les caractéristiques de la gamme

- Pour fils rigides de 0,5 à 2,5 mm<sup>2</sup>
- Corps transparent en polycarbonate UL 94 V0
- Résistance au fil incandescent : 960 °C
- Tension maxi : 450 V
- Intensité maxi : 24A
- Présence d'un point de test

Connecteurs SLIM	Conditionnement POT	Qté.
● 2 entrées	CAP307102	100 U
● 3 entrées	CAP307103	100 U
● 4 entrées	CAP307104	100 U
● 5 entrées	CAP307105	50 U
Valisettes 1 000 connecteurs	CAP307199	1 000 U

## Connecteurs Standard

### Les caractéristiques de la gamme

- Pour fils rigides de 0,5 à 2,5 mm<sup>2</sup>
- Corps transparent en polycarbonate UL 94 V0
- Résistance au fil incandescent : 960 °C
- Tension maxi : 450 V
- Intensité maxi : 24A
- Présence d'un point de test

Connecteurs Standard	Conditionnement POT	Qté.
● 2 entrées	CAP309284	100 U
● 3 entrées	CAP309285	100 U
● 4 entrées	CAP309286	100 U
● 5 entrées	CAP309287	50 U
● 8 entrées	CAP309289	50 U

## Connecteurs à leviers

### Les caractéristiques de la gamme

- Pour fils souples et rigides de 0,2 à 4 mm<sup>2</sup>
- Corps transparent en polycarbonate UL 94 V0
- Résistance au fil incandescent : 960 °C
- Tension maxi : 450 V
- Intensité maxi : 24A
- Présence d'un point de test



Connecteurs SLIM	Conditionnement POT	Qté.
2 entrées	CAP308102	100 U
3 entrées	CAP308103	75 U
5 entrées	CAP308105	40 U
Valisette 2, 3 & 5 entrées	CAP308199	400 U

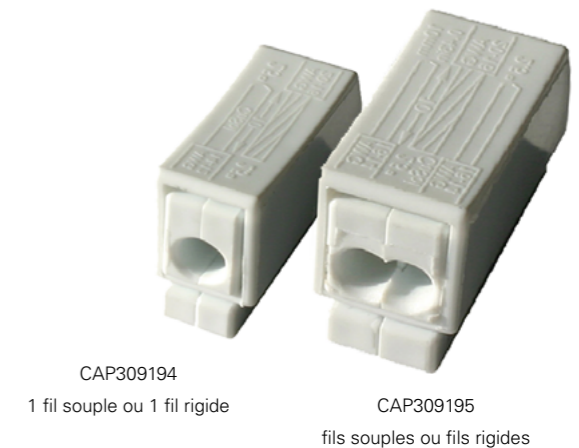
### Les + Connecteurs à leviers

- Grand confort de câblage grâce aux leviers ergonomiques
- Montage et démontage des fils sans outils
- Universalité des types de fils

## Bornes convecteurs

### Les caractéristiques de la gamme

- Pour fils rigides de 0,75 à 2,5 mm<sup>2</sup>
- Pour fils souples de 0,5 à 2,5 mm<sup>2</sup>
- Corps en PA 6/6 UL 94 V2
- Résistance au fil incandescent : 850 °C
- Tension maxi : 450 V
- Intensité maxi : 24A
- Présence d'un point de test



Bornes convecteurs	Conditionnement POT	Qté.
1 entrée	CAP309194	100 U
2 entrées	CAP309195	100 U

## NOS CONDITIONNEMENTS

### En pot



Adapté à un usage régulier et occasionnel

### En valisette



Toutes vos références préférées au même endroit

### En vrac



Pour une consommation intensive

## Accessoires

Une large gamme de matériaux et outils pour connecter, préparer et installer tous types de réseaux électriques.

### Scies cloches

Les scies cloches sont idéales pour percer des trous de différents diamètres sur divers supports.



CAP735980



CAP735970

Code	Désignation	Qté.
CAP735970	Scie cloche diam. 40 mm	1
CAP735980	Scie cloche diam. 67 mm	1
CAP735986	Scie cloche diam. 86 mm	1

### Outillage

Les outils manuels et d'établi permettent de créer des entrées de tubes ICTA et d'agrafer différents câbles.



CAP599960



CAP599950



CAP599970

Code	Désignation	Qté.
CAP599970	Pince manuelle	1
CAP599960	Poinçonneuse	1
CAP599950	Agrafeuse	1
CAP494300	Boîte de 10550 agrafes de 14 mm	1
CAP494310	Boîte de 10550 agrafes de 16 mm	1

### Poinçons

Ø tube ICTA	Ø de perçage	Poinçon pour pince manuelle	Poinçon pour poinçonneuse
16	15	CAP599163	CAP599070
16	15,5	CAP599151	CAP599080
20	18,75	CAP599203	CAP599095
20	19,5	CAP599191	CAP599100
25	23,5	CAP599253	CAP599130
25	24,5	CAP599241	CAP599240
32	30	CAP599323	

### Manchons, bouchons & embouts

Les manchons, bouchons & embouts permettent de lier, étanchéifier et raccorder des gaines ICTA.



CAP462030



CAP735970

Code	Désignation	Qté.
CAP461620	Manchons de liaison pour tube ICTA 45 - Ø16	1000
CAP462020	Manchons de liaison pour tube ICTA 50 - Ø20	1000
CAP462520	Manchons de liaison pour tube ICTA 57 - Ø25	100
CAP463220	Manchons de liaison pour tube ICTA 75 - Ø32	100
CAP462030	Manchons de liaison souple long pour tube ICTA 65 - Ø20	1000
CAP462530	Manchons de liaison souple long pour tube ICTA 80 - Ø25	1000



CAP250200

Code	Désignation	Qté.
CAP250160	Bouchons ISO Ø16	1000
CAP250200	Bouchons ISO Ø20	1000
CAP250250	Bouchons ISO Ø25	1000
CAP250320	Bouchons ISO Ø32	1000

Code	Désignation	Qté.
CAP899007	Raccord Cable VGV Ø6.5 mm	1000
CAP899009	Raccord Cable VGV Ø8.5 mm	1000
CAP899011	Raccord Cable VGV Ø10,5 mm	1000

Code	Désignation	Qté.
CAP731030	Embouts d'étanchéité de gaine ICT16	100
CAP731050	Embouts d'étanchéité de gaine ICT20	100
CAP731060	Embouts d'étanchéité de gaine ICT25	50

CAP421620	Embouts ISO Ø16 - diam. de perçage 18 mm	1000
CAP422020	Embouts ISO Ø20 - diam. de perçage 22 mm	1000
CAP422520	Embouts ISO Ø25 - diam. de perçage 26,5 - 27 mm	1000



CAP731050



CAP422020

### Lubrifiants

Les lubrifiants spécialement destinés à faciliter le tirage des fils et câbles électriques à travers tous les conduits.

Chimiquement neutres et parfaitement stables, ils ne détériorent ni les conduits ni les isolants des fils.



Caprigel GTI

Code	Désignation	Qté.
CAP599200	Caprigel GTI 1L	15
CAP599205	Caprigel GTI 500 mL	12
CAP599233	Caprigel GTI 330mL	25

**Les + de la gamme Caprigel + : retrouvez la texture inimitable du Yellow**



Consulter les certifications pour nos accessoires DCL

## Accessoires



CAP494500



CAP710192



CAP735720

### Pitons

Les crochets pour suspension de luminaires, en acier zingué et plastifié, s'utilisent en complément des manchons de prédalle et boîtes de centre.

Code	Désignation	Qté.
CAP735720	Piton L = 35 mm – Non isolé	100
CAP494110	Piton L = 85 mm	100
CAP710192	Piton L = 100 mm	100
CAP710193	Piton L = 120 mm – Manchons de prédalle 45 à 65	100
CAP710194	Piton L = 130 mm – Manchons de prédalle 55 à 75	100
CAP710199	Piton L = 145 mm – Manchons de prédalle 75 à 85	100
CAP494500	DAC plastique – pour boîtes PM & GM et manchons de prédalle	100



CAP715000



CAP493155



CAP008893



CAP735819

### Accessoires DCL

Les accessoires DCL permettent d'équiper et d'adapter les produits Eaton Capri afin de connecter des luminaires.

Code	Désignation	Qté.
CAP715000	Douille + fiche	50
CAP715001	Fiche seule	25
CAP493155	Couvercle réducteur Ø64	100
CAP736059	Etrier Capri clips BPC HT55	100
CAP008893	Dispositif de reprise arrière FIXOPLAF 10 Fixoplaf M6 (sachet de 5 pièces) + 5 câbles de 1,5 ; Ø 15 mm	50
CAP493220	Couvercle DCL simple diam. 120 mm	50
CAP493280	Couvercle DCL simple diam. 90 mm	50
CAP493250	Couvercle DCL simple diam. 130 mm	50
CAP735819	Kit faux-plafond DCL Ø 90 prof. 55 Couvercle DCL Ø 90 mm, étrier et piton	25

## Les gammes de fixations et supportage

Les solutions B-Line d'Eaton suspendent, fixent et supportent efficacement tous vos équipements électriques, de génie climatique et de plomberie. Elles vous garantissent la sécurité et une maîtrise optimale des coûts d'installation.

Suspension de vos luminaires et chemins de câbles par filin, supportage de vos cheminements et équipements en toiture ou encore système d'attaches bord de tôle pour réaliser la reprise arrière de vos suspensions : nos gammes couvrent l'ensemble de vos besoins en fixation et supportage.

### Systèmes de suspension rapide KwikWire™



- Mise en œuvre 2 fois plus rapide qu'avec l'utilisation de systèmes traditionnels
- Charge admissible jusqu'à 300kg selon le verrou et le diam. de câble
- Découpe du câble sur mesure
- Conditionnement par 100 verrous KwikWire + 152 m de câble ou 30 verrous KwikWire + 50 m de câble
- Disponible en kit ou en décomposé
- Configuration boucle
- Montage et démontage sans outils

### Kit filins embouts boucle KwikWire



- Charge admissible jusqu'à 35 kg
- Disponible en kits prédéfinis de 1,2,3,4,6 et 9 m
- Conditionnement par 20 x kits de 1 boucle sertie + 1 verrou
- Certifié APAVE
- Montage et démontage sans outils

### Supports pour toiture et terrasse Dura-Blok™



- Disponible en longueur 122 mm, 244 mm et 559 mm
- Supporte jusqu'à 450kg de charge
- Supportage de chemins de câble groupe de ventilation / climatisation, panneau solaire ou encore tuyauterie.
- Livré avec ou sans rail (41X21)
- Fabriqués à partir de caoutchouc 100 % recyclé

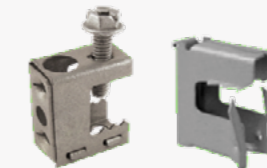
Offre impact positif

### Fixations à clipser sur charpentes métalliques



- Attaches à clipser pour bord de tôle et charpentes métalliques de 2 à 20 mm
- Finitions M-ZINC et E-ZINC
- Reprise arrière de filin jusqu'à 90kg
- Suspension de tiges filetées M6 et M8 jusqu'à 70kg
- Fixation de tubes et de conduits jusqu'à 48mm
- Conditionnement par 25

### Fixations à visser sur charpentes métalliques



- Attaches à visser pour bord de tôle et charpentes métalliques jusqu'à 18 mm
- Finitions M-ZINC et E-ZINC
- Reprise arrière de filin jusqu'à 120kg
- Suspension de tiges filetées M6 et M8 jusqu'à 120kg
- Conditionnement par 25 et 50

### Clips Bord de Tôle pour câbles et tubes



- Attaches à clipser pour bord de tôle et charpentes métalliques de 2 à 12 mm
- Gamme XS pour tôle de 2 à 4 mm ; XM pour tôle de 4 à 7 mm et XL pour tôle de 8 à 12 mm
- Finition E-ZINC
- Fixation de câbles ou tubes jusqu'à 30 mm
- Conditionnement 100

## Fixation et supportage

### L'offre KwikWire™

#### Les + de l'offre de KwikWire™

Le système KwikWire d'Eaton propose une solution à chaque problème de fixation par suspension, simple à mettre en œuvre.  
Il permet un gain de temps très important et offre une possibilité de réglage sans outil.

- Mise en œuvre 2 fois plus rapide qu'avec l'utilisation de systèmes traditionnels (suspension par chaîne ou tiges filetées).
- Hauteur de suspension adaptée à chaque cas d'application grâce au câble disponible en bobines de 76 ou 152m, mais aussi en longueurs prédéfinies avec embouts spécifiques
- Fixation facilement ajustable sans outil. Compatible avec de nombreuses attaches de fixation Eaton.
- Accepte des charges avec un angle jusqu'à 60° par rapport à la verticale
- Kits disponibles comprenant une boîte d'attaches et une bobine de câble ou kits filins en longueurs prédéfinies



Téléchargez le catalogue complet



#### Mise en œuvre du KwikWire™



##### Étape 1

Faire glisser le loquet de réglage et introduire le câble à travers le verrou KwikWire™ (suivre le sens de passage indiqué sur le produit)



##### Étape 2

Faire une boucle autour du support



##### Étape 3

Repasser le câble à travers le verrou KwikWire™



##### Étape 4

Appliquer une tension sur le câble



##### Étape 5

Pour régler la hauteur, faire glisser le loquet de déblocage en suivant le sens de la flèche de manière à laisser glisser le câble

## Les questions à se poser pour définir son système de suspension par filin

#### Quel type de chantier ?

- Chantier rénovation/maintenance : kit bobine est privilégié car ces types de chantier sont souvent aléatoires et ne permettent pas de connaître à l'avance la longueur nécessaire
- Chantier neuf toiture à structures inclinées : kit bobine est privilégié car il permet de palier aux différentes longueurs nécessaires pour réaliser le chantier, il simplifie la préparation.
- Chantier neuf toiture à structures plates : kit longueur prédéfinie est privilégié.











#### Quelle charge ?

	Ø	KG
BKC100	1,5mm 2,5 mm	35 kg 70 kg

#### Quel type de suspension ?

- Kit bobine + verrous : composé de 100 verrous + 152m de câble ou 30 verrous + 50m de câble à couper à façon
- Kit filin embout boucle : composé de 1 verrou + une boucle sertie de 2-3-4-6 ou 9m

#### Système de suspension rapide KwikWire™

Désignation	Ø filin	Câble	Verrous	Charge	QMVT	Code
 KwikPak BKC100	1,5mm	152m	100	0 à 35 Kg	1	BKP10063
 KwikPak BKC100	2,5 mm	152m	100	11 à 70 Kg	1	BKP10094
 Minikit BKC100	1,5mm	50m	30	0 à 35 Kg	1	CAP938872
 Minikit BKC100	2,5 mm	50m	30	11 à 70 Kg	1	CAP938873
 Verrou BKC100	1,5mm / 2,5mm		100	0 à 35 Kg	100	BKC100
 Câblette acier	1,5mm	152m	152m	0 à 35 Kg	1	BKW063
 Câblette acier	2,5 mm	152m	152m	11 à 70 Kg	1	BKW094
 Pince coupe câble	1,5mm / 2,5mm	-	-	-	1	BKCC
 Crochet béton inox 9mm	1,5mm / 2,5mm	-	-	0 à 35 Kg	100	BKA
 Outil de pose Crochet	-	-	-	-	1	BKAT

#### Caractéristiques Produit :

- Charge admissible jusqu'à 70 kg selon le verrou et le diam. de câble
- 1 verrou pour 2 diam. de câble
- Conditionnement par 100 verrous KwikWire + 152 m de câble ou 30 verrous KwikWire + 50 m de câble

#### Les + installateurs :

- Mise en œuvre 2 fois plus rapide qu'avec l'utilisation de systèmes traditionnels
- Disponible en kit ou en décomposé
- Montage et démontage sans outils
- Découpe du câble sur mesure



## Kit filins embouts boucle KwikWire™



Désignation	ø filin	Câble	Charge	Qté Cond.	Code
Kit filin Embout boucle	1,5mm	1m	35 Kg	20	BKL06340K
Kit filin Embout boucle	1,5mm	2m	35 Kg	20	BKL06380K
Kit filin Embout boucle	1,5mm	3m	35 Kg	20	BKL063120K
Kit filin Embout boucle	1,5mm	4m	35 Kg	20	BKL063180K
Kit filin Embout boucle	1,5mm	6m	35 Kg	20	BKL063240K
Kit filin Embout boucle	1,5mm	9m	35 Kg	20	BKL063360K

### Caractéristiques Produit :

- Charge admissible jusqu'à 35 kg
- Disponible en kits prédéfinis de 1,2,3,4,6 et 9 m
- Conditionnement par 20 x kits de 1 boucle sertie + 1 verrou
- Certifié APAVE

### Les + installateurs :

- Mise en œuvre 2 fois plus rapide qu'avec l'utilisation de systèmes traditionnels
- Longueur prédéfinie
- 1 verrou KwikWire suffit
- Montage et démontage sans outils

## Fixoplaf - Système de reprise arrière point de centre



Désignation	ø filin	Câble	Charge	Qté Cond.	Code
Kit FIXOPLAF M6	1,5mm	1,5m	25 Kg	50	CAP008893
Verrou FIXOPLAF M6	1,5mm	-	25 Kg	100	BFX100

### Caractéristiques Produit :

- Charge admissible jusqu'à 25 kg
- Longueur prédéfinie 1,5m
- Embout fileté M6
- Certifié APAVE

### Les + installateurs :

- Mise en œuvre 10 fois plus rapide qu'une tige filetée
- Verrou vissé sur la boîte et non déporté
- Disponible en kit ou décomposé
- Montage et démontage sans outils

## Dura-Blok™ - Supports pour toiture et terrasse



Désignation	Longueur	Rail 41x21	Charge	Qté Cond.	Code
Support pour toiture	244mm	Non	225 Kg	1	DBP
Support pour toiture	244mm	Oui	225 Kg	1	DB10
Support pour toiture	513mm	Oui	450 Kg	1	DB20
Support pour toiture	122mm	Non	89 Kg	1	DBM
Support pour toiture	122mm	Oui	89 Kg	1	DB5

### Caractéristiques Produit :

- Disponible en longueur 122mm, 244mm et 559 mm
- Supporte jusqu'à 450kg de charge par plot
- Supportage de chemins de câble groupe de ventilation / climatisation, panneau solaire ou encore tuyauterie
- Fabriqués à partir de caoutchouc 100 % recyclé

### Les + installateurs :

- Livré avec ou sans rail (41X21)
- Produit flexible permettant de configurer plusieurs plots avec une longueur et une hauteur de rail choisies
- La matière caoutchouc permet la pose sans tapis de pose

Code	Page	Top article
BFX100	56	Oui
BKA	55	
BKAT	55	Oui
BKC100	55	Oui
BKCC	55	Oui
BKL063120K	56	
BKL063180K	56	
BKL063240K	56	
BKL063360K	56	
BKL06340K	56	
BKL06380K	56	
BKP10063	55	Oui
BKP10094	55	
BKW063	55	Oui
BKW094	55	
CAP008893	52, 56	Oui
CAP250160	51	
CAP250200	51	
CAP250250	51	
CAP250320	51	
CAP307102	48	Oui
CAP307103	48	Oui
CAP307104	48	
CAP307105	48	Oui
CAP307199	48	Oui
CAP307502	48	
CAP307503	48	
CAP307504	48	
CAP307505	48	
CAP308102	49	Oui
CAP308103	49	Oui
CAP308105	49	Oui
CAP308199	49	Oui
CAP309194	49	Oui
CAP309195	49	Oui
CAP309284	48	Oui
CAP309285	48	Oui
CAP309286	48	
CAP309287	48	Oui
CAP309289	48	Oui
CAP421620	51	Oui
CAP422020	51	
CAP422520	51	
CAP461620	50	
CAP462020	50	
CAP462030	50	Oui
CAP462520	50	
CAP462530	50	
CAP463220	50	
CAP491000	21	
CAP49100A	21	

Code	Page	Top article
CAP49100D	21	
CAP491010	21	
CAP491020	21	
CAP491025	21	
CAP491060	44	
CAP491069	44	
CAP491200	23	
CAP491201	23	
CAP491250	16	Oui
CAP491259	47	
CAP491264	23	
CAP491300	19	Oui
CAP491550	44	Oui
CAP491559	44	
CAP491570	44	
CAP491579	44	
CAP491800	19	Oui
CAP491950	15	Oui
CAP491959	47	
CAP491970	44	
CAP491979	44	
CAP491980	15	Oui
CAP491989	47	
CAP492000	21	
CAP49200A	21	
CAP49200D	21	
CAP492010	22	
CAP492100	13	Oui
CAP492120	13	Oui
CAP492200	14	Oui
CAP492220	14	Oui
CAP492490	44	
CAP493010	23	
CAP493020	44	
CAP493029	44	
CAP493100	16	Oui
CAP493100	23	Oui
CAP493109	47	
CAP493130	19	Oui
CAP493155	33, 52	
CAP493209	45	
CAP493219	45	
CAP493220	47, 52	Oui
CAP493250	52	
CAP493280	52	
CAP493320	17	
CAP493410	17	
CAP493420	17	
CAP493450	17	
CAP493460	17	
CAP493509	45	Oui

Code	Page	Top article
CAP493519	45	Oui
CAP493580	19	Oui
CAP493639	45	
CAP493680	16	
CAP493700	17	
CAP493739	45	
CAP493820	44	Oui
CAP493829	44	
CAP493839	45	
CAP494040	18	Oui
CAP494070	18	
CAP494110	18	Oui
CAP494110	52	Oui
CAP494150	11	
CAP494300	50	
CAP494310	50	
CAP494500	18, 52	Oui
CAP495000	17	Oui
CAP495109	45	
CAP495110	17	
CAP495129	45	Oui
CAP495510	17	Oui
CAP495609	45	
CAP495889	47	Oui
CAP496500	44	Oui
CAP498000	44	
CAP498009	44	
CAP498040	44	
CAP498049	44	
CAP499030	33	
CAP499030	34	
CAP499041	33	
CAP499120	34	Oui
CAP499450	34	Oui
CAP499800	34	Oui
CAP499970	33	
CAP509284	48	
CAP509285	48	
CAP509286	48	
CAP509287	48	
CAP509289	48	
CAP598940	34	
CAP599070	50	
CAP599080	50	
CAP599095	50	
CAP599100	50	
CAP599130	50	
CAP599151	50	
CAP599163	50	
CAP599191	50	
CAP599200	51	Oui

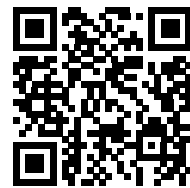


Eaton est une entreprise spécialisée dans la gestion de l'énergie avec un chiffre d'affaires s'élevant à 24,9 milliards de dollars pour l'année 2024.

Eaton propose des solutions à faible consommation d'énergie qui aident ses clients à gérer efficacement les énergies électriques, hydrauliques et mécaniques, de façon plus économique, plus durable et plus sûre.

Eaton emploie près de 92 000 personnes et commercialise ses produits dans plus de 175 pays.

Découvrez nos gammes produits sur [Eaton.com/residentiel](https://www.eaton.com/residentiel)



Pour plus d'informations, visitez  
**Eaton.com/residentiel**

**Eaton**  
**Cooper Capri SAS**  
36-40 rue des Fontenils  
41600 Nouan-Le-Fuzelier  
France  
Tél. 0 800 33 68 58 (0.118€/min)  
Fax 0 820 820 924

**Eaton**  
1000 Eaton Boulevard  
Cleveland, OH 44122  
United States

**Eaton's Crouse-Hinds series**  
1201 Wolf Street  
Syracuse, NY 13208

Les caractéristiques indiquées dans le présent document peuvent être modifiées à tout moment pour des raisons techniques, normatives, réglementaires ou économiques. Elles ne constituent en aucun cas un engagement d'Eaton.  
Photos non contractuelles.  
Photos : Eaton / ©flas100