



**7778W Kit de fixation pour robinetterie**



**Description**

Le kit de fixation permet de raccorder les robinets de douches, de baignoires, de WC, de machines à laver, les robinets de garage, etc... qui sont fixés en applique sur les cloisons en plâtre. Il s'agit d'un kit complet « prêt à monter » destiné au raccordement de la robinetterie sanitaire.

Bénéficiant de la technologie du sertissage, le kit de fixation pour robinetterie permet un raccordement rapide et fiable.

Le kit de fixation est compatible avec tous les tubes multicouche de marque COMAP Ø 16 mm ou 20 mm.

**Avantages**

- Kit tout en un – Prêt à l'emploi.
- Connexion facile et rapide avec la technologie du sertissage.
- Positionnement facilité par des encoches et repères de centrage détachables.
- Plaque sécable à la main pour sortie unique eau froide.
- Sorties 1/2 femelles.
- Entraxe fixe de 150 mm pour robinetterie standard.
- Bouchons étanches

**Caractéristiques**

Descriptif	Dimensions
<b>Plaque de sortie de cloison</b>	L 240 mm x l 85 mm
<b>Entraxe</b>	150 mm
<b>Sortie taraudée</b>	Femelle 1/2
<b>Raccords à sertir tube multicouche</b>	Profil TH H et U - Ø 16 mm ou 20 mm

7778W1612 : Kit de fixation pour tubes Ø 16mm

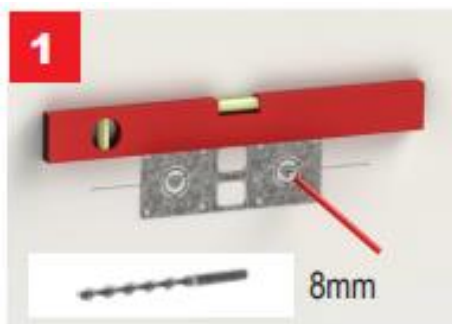
7778W2012 : Kit de fixation pour tubes Ø 20mm

Le kit contient :

- 1 plaque support en acier galvanisé
- 2 raccords multicouche 16x2 ou 20x2 – F 1/2"
- 8 vis en acier
- 8 chevilles pour fixation sur plaque de plâtre d'épaisseur 8 à 13mm
- 2 bouchons de protection étanches



## Installation



- Tracer horizontalement l'emplacement réservé à la pose.
- Centrer la plaque à l'aide des encoches.
- Marquer les repères de perçage des trous de scie cloche (indicateurs sécables) et des chevilles de fixation.
- Percer 2 trous de Ø 63 ou 67 mm dans la cloison de plâtre à l'aide d'une scie cloche.
- Percer les 8 trous pour les chevilles de fixation en utilisant un foret de 8mm.



- Faire sortir les tubes multicouche COMAP par les trous. Si nécessaire, couper le tube proprement avec un angle de 90° afin d'ajuster sa longueur.
- Calibrer et ébavurer l'extrémité de chaque tube.
- Insérer les tubes dans les raccords jusqu'à voir apparaître le tube par la fenêtre de visualisation située sur les douilles des raccords.

**Seuls les tubes multicouche COMAP doivent être utilisés.**



- Sertir les raccords en utilisant un profil de sertissage TH (raccords également compatibles profils U et H).



- Détacher la partie amovible du VisuControl®.



- Repositionner les raccords sertis au centre de chaque trou de scie cloche.



5

- Positionner correctement votre plaque de fixation.
- Visser les raccords sur la plaque de fixation (sans trop serrer : laisser un peu de jeu).



6

- Insérer les chevilles et les expanser en vissant à l'aide d'une visseuse ou avec une pince spécifique.
- Serrer définitivement les vis des raccords sur la plaque de fixation.



7

- Retirer les vis des chevilles.
- Les bouchons livrés avec le kit de raccordement sont étanches et prévus pour réaliser l'essai sous pression (10 bar maxi).



8

Votre kit de raccordement est posé et prêt à être carrelé.



**OUTILS NÉCESSAIRES :**

- Un niveau à bulle.
- Une pince à sertir avec mâchoire ou insert profil TH, U, H.
- Un outil à calibrer COMAP.
- Une perceuse (un foret 8mm et une scie cloche Ø 63 ou 67mm).
- Un tournevis cruciforme.
- Une pince à expanser (facultatif).



Plus d'informations  
sur [comap.fr](http://comap.fr)

***Garantie et certifications***

Le kit de fixation pour robinetterie sur cloison en plâtre est garanti sans vice de matière ou de fabrication pour une durée de 5 ans à compter de la date d'achat.

Garantie soumise à conditions. Pour nos conditions de garantie détaillées, merci de contacter votre représentant COMAP.