



# CoreLine SlimDownlight

## DN145B LED20S/830 PSU II WH

CoreLine SlimDownlight, 21 W, D205 mm, 2100 lm, 3000 K, CRI>80, Opale, IP20/44

CoreLine SlimDownlight s'inscrit dans la lignée des produits CoreLine : une gamme de luminaires innovants, simple et rapide à installer, facile à utiliser et délivrant une haute qualité de lumière. CoreLine SlimDownlight est une gamme innovante de luminaires encastrés et plafonniers, conçus pour remplacer les encastrés et plafonniers dotés de la technologie de lampe CFL-ni/CFL-l. Ils fournissent une lumière uniforme et naturelle, idéale pour les applications tertiaires. Avec ses économies d'énergie immédiates et sa plus longue durée de vie, la gamme constitue une solution économique et respectueuse de l'environnement. Simple et rapide à installer, CoreLine SlimDownlight est une solution idéale pour la rénovation, ses différents diamètres d'encastrement étant de taille standard. Fort d'un design extra plat, ce produit s'intègre à tous les types de plafonds, y compris ceux disposant d'un espace d'installation réduit. Des luminaires Interact Ready avec communication sans fil intégrée, entièrement compatibles avec les passerelles, capteurs et logiciels InterAct Pro sont également disponibles.

### Données du produit

Informations générales		Type de lampe	LED
Code famille lampe	LED20S [LED Module, system flux 2000 lm]	Valeur ajoutée	Performance
Source lumineuse remplaçable	Non	Classe de maintenance	Luminaire classe C, sans pièces réparables, non réparable
Nombre d'appareillages	1 unité	Garantie	5 ans
Driver inclus	Oui	Évaluation de la durabilité	-
Service Tag	Oui		

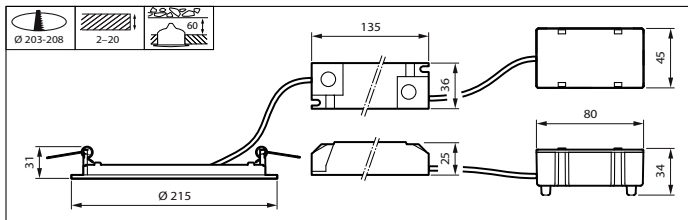
# CoreLine SlimDownlight

Données techniques de l'éclairage	
Flux lumineux	2 100 lm
Rouge saturé (R9)	<50
Température de couleur corrélée (nom.)	3000 K
Efficacité lumineuse (nominale)	100 lm/W
Indice de rendu de couleur (IRC)	>80
Nombre de sources lumineuses	1
Angle d'ouverture du faisceau de la source lumineuse	120 degré(s)
Température de couleur	830 blanc chaud
Type d'optique	Angle d'ouverture de faisceau 90°
Diffusion du faisceau de lumière du luminaire	84°
Indice UGR	28
Fonctionnement et électricité	
Tension d'entrée	220 à 240 V
Fréquence linéaire	50 or 60 Hz
Consommation électrique CLO initiale	- W
Consommation électrique CLO moyenne	- W
Courant d'appel	28,9 A
Durée courant d'appel	0,0016 ms
Consommation électrique	21 W
Facteur de puissance (fraction)	0.9
Connexion	Unité de connexion 2 pôles
Câble	-
Nombre de produits par disjoncteur de 16 A type B	16
Convient pour la commutation aléatoire	Oui
Classe de protection CEI	Classe de sécurité II
Distorsion harmonique totale	20 %
Commandes et gradation	
Variation de l'intensité lumineuse	Non
Driver / unité d'alimentation électrique / transformateur	Bloc d'alimentation électrique (Marche/ Arrêt)
Interface de commande	-
Flux lumineux constant	Non
Niveau de gradation maximal	Non applicable
Mécanique et boîtier	
Matériaux du corps	Fonte d'aluminium
Matériaux du réflecteur	-
Matériaux optiques	Méthacrylate (PMMA)
Matériaux du cache optique/de la lentille	Polystyrène
Matériaux de fixation	-
Couleur du corps	Blanc
Finition du cache optique/de la lentille	Opale
Hauteur totale	28 mm
Diamètre total	217 mm
Indice de protection	IP20/44 [Protection des doigts, protection des fils, protection contre les éclaboussures]

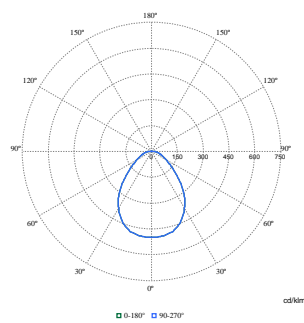
Protection contre les chocs mécaniques	IK02 [0,2 J standard]
Type de cache optique/de lentille	Opale
Poids net (pièce)	0,380 kg
Approbation et application	
Essai au fil incandescent	Température 650 °C, durée 30 s
Inflammabilité	Pour montage sur surfaces normalement inflammables
Marquage CE	Oui
Marquage ENEC	Marquage ENEC
Risque photobiologique	Photobiological risk group 0 @200mm to EN62778
Conforme à RoHS	Oui
Performance température ambiante Tq	25 °C
Remarques	*-Conformément au document d'orientation de Lighting Europe « Évaluer les performances des luminaires LED - janvier 2018 », statistiquement, il n'existe aucune différence significative de maintien du flux lumineux entre B50 et, par exemple, B10. La valeur de la durée de vie utile moyenne (B50) représente donc également la valeur B10.
Valeur de scintillement (PstLM)	1
Valeur d'effet stroboscopique (SVM)	1,6
Gamme de températures ambiantes	0 à +35 °C
Performances initiales	
Tolérance de flux lumineux	+/-10%
Chromaticité initiale	(0.43657,0.40454) SDCM<3
Tolérance de consommation électrique	+/-10%
Écart type de chromaticité (ellipse de McAdam)	SDCM≤3
Durées de vie (conformes IES)	
Mortalité du driver à 5 000h	0,0015 %
Taux de défaillance de l'appareillage à la durée de vie utile moyenne de 50 000 h	5 %
Flux lumineux sortant à la durée de vie utile moyenne* de 50 000 h	L70
Données du produit	
Nom du produit de la commande	DN145B LED20S/830 PSU II WH
Nom de produit complet	DN145B LED20S/830 PSU II WH
Code EOC	871016333949899
Code de commande	33949899
Code 12NC	911401806180
Numérateur - Quantité par kit	1
Code EAN - Produit/Boîte	8710163339498
Conditionnement par carton	10
Codes EAN/UPC - Boîte	8710163339818

# CoreLine SlimDownlight

## Schéma dimensionnel



## Données photométriques



Polar Normal (separate) - null - 911401806180

