



borne pour conducteur rond TA2.3 2 x 4 AWG...300 kcmil avec borne pour conducteurs auxiliaires ; pour 2 câbles ; 3 pcs. incl. cache-bornes allongé avec trous pour essai avec tension ; accessoires pour : 3VA6 150/250 socle déconnectable/socle d'embrochage 3VA6 150/250

Version	
nom de marque produit	SENTRON
désignation du produit	Accessoires
version du produit	borne pour conducteur rond 2 câbles 3 pcs
accessoires	borne pour conducteur rond
Caractéristiques techniques générales	
désignation / de la borne de raccordement	TA2.3
version du raccordement électrique / avec borne pour conducteurs auxiliaires	Oui
Connexions selon CEI	
section de conducteur raccordable	
<ul style="list-style-type: none"> <li>pour câble en cuivre / multibrin / min.</li> <li>pour câble en cuivre / multibrin / max.</li> <li>pour câble en aluminium / multibrin / min.</li> <li>pour câble en aluminium / multibrin / max.</li> </ul>	25 mm <sup>2</sup> 150 mm <sup>2</sup> 25 mm <sup>2</sup> 150 mm <sup>2</sup>
longueur de dénudage	25 / 50 mm
couple de serrage / pour câbles en cuivre	
<ul style="list-style-type: none"> <li>multibrin</li> <li>âme souple</li> </ul>	31 31
Raccordements selon UL	
température admissible / du conducteur raccordable / selon UL 486A-486B	75 °C
longueur de dénudage	1.0 / 2.0 in
section de conducteur raccordable	
<ul style="list-style-type: none"> <li>pour câble en cuivre / multibrin / min.</li> <li>pour câble en cuivre / multibrin / max.</li> <li>pour câble en cuivre / âme souple / min.</li> <li>pour câble en cuivre / âme souple / max.</li> <li>pour câble en aluminium / multibrin / min.</li> <li>pour câble en aluminium / multibrin / max.</li> </ul>	4 AWG 300 kcmil 4 AWG 300 kcmil 4 AWG 300 kcmil
couple de serrage / pour câbles en cuivre	
<ul style="list-style-type: none"> <li>multibrin</li> <li>âme souple</li> </ul>	275 lb-in 275 lb-in
Autres informations	

Information- and Downloadcenter (Catalogues, Brochures,...)

<http://www.siemens.com/lowvoltage/catalogs>

Industry Mall (système de commande en ligne)

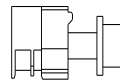
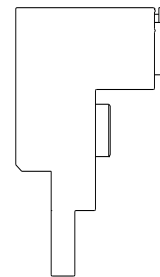
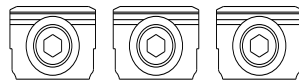
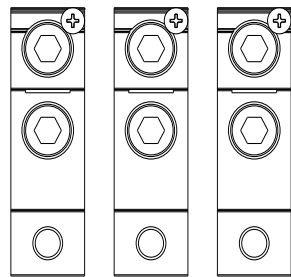
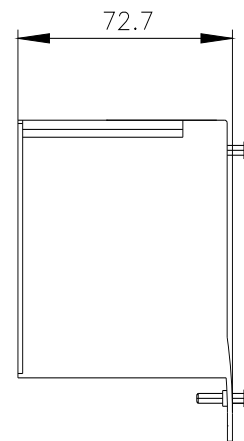
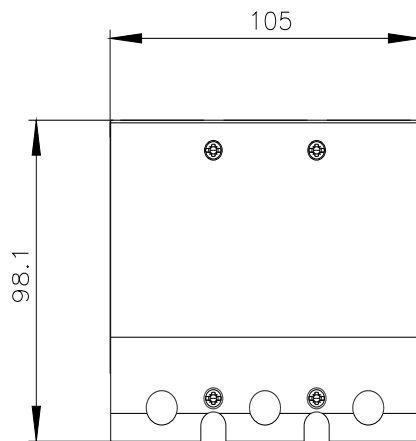
<https://mall.industry.siemens.com/mall/fr/fr/Catalog/product?mlfb=3VA9243-0JC28>

Service&Support (manuels, certificats, caractéristiques, questions fréquentes FAQ, etc.)

<https://support.industry.siemens.com/cs/ww/fr/ps/3VA9243-0JC28>

Banque de données images (photos des produits, schémas cotés 2D, modèles 3D, schémas des connexions, ...)

[http://www.automation.siemens.com/bilddb/cax\\_en.aspx?mlfb=3VA9243-0JC28](http://www.automation.siemens.com/bilddb/cax_en.aspx?mlfb=3VA9243-0JC28)



dernière modification :

19/08/2022 

