

# LE SOLAIRE PAR <sup>+</sup>SLV

GAMME DE LUMINAIRES EXTÉRIEURS





# GAMME SOLAIRE SLV

---

Parce que la technologie solaire est devenue incontournable, SLV s'engage de manière durable, en développant des luminaires solaires innovants et surtout performants.

Le marché du solaire est en pleine expansion et les produits disponibles sur le marché sont en grande majorité des produits très bas de gamme avec une durée de vie limitée. Notre solution solaire en LED intégrée répond à une demande de produits de qualité. Retrouvez la qualité et le design SLV dans nos luminaires solaires pour l'extérieur.

Les avantages des luminaires solaires SLV :

- Installation simplifiée sans câblage électrique
- Économies d'énergie
- Écologique
- Différents modes de fonctionnement pour le balisage ou l'éclairage d'appoint

DÉCOUVREZ VITE LA VIDÉO SUR NOTRE CHAÎNE



SUIVEZ TOUTE NOTRE ACTUALITÉ SUR









# ANGOLUX SOLAR

## Applique



- Détecteur de mouvement IR sur minuterie réglable de 8 secondes à 8 minutes
- 2 modes de fonctionnement :
  - allumage/extinction après minuterie
  - allumage/balysage (luminosité 10% après minuterie)
- Distance de détection : 6m
- Autonomie de 10h à 10% de luminosité, 2 à 3h à 100%
- Aluminium coloris anthracite
- Panneau solaire sur le dessus
- Dimensions L/H/P : 20/10,5/14,5 cm

**3000K**

**150 Lumen**

**1,8 Watt**

**IRC >80**



# ANGOLUX SOLAR

Borne



- Détecteur de mouvement IR sur minuterie réglable de 8 secondes à 8 minutes
- 2 modes de fonctionnement :
  - allumage/extinction après minuterie
  - allumage/balisage (luminosité 10% après minuterie)
- Distance de détection : 6m
- Autonomie de 11h à 15% de luminosité, 2h30 à 3h30 à 100%
- Aluminium coloris anthracite
- Panneau solaire sur le dessus
- Dimensions L/H/P : 15/60/13 cm

**3000K**

**150 Lumen**

**2,5 Watt**

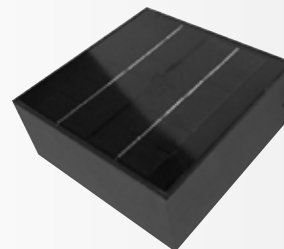
**IRC >80**





# SOLARINO

## Applique



- Détecteur de mouvement IR sur minuterie réglable de 8 secondes à 8 minutes
- 2 modes de fonctionnement :
  - allumage / extinction près minuterie
  - allumage / balisage (luminosité 10% après minuterie)
- Distance de détection : 6m
- Autonomie de 11h à 15% de luminosité, 2h30 à 3h30 à 100%
- Aluminium coloris anthracite
- Panneau solaire sur le dessus
- Dimensions L/H/P : 14,5/6/14,5 cm

**3000K**

**120 Lumen**

**2,5 Watt**

**IRC >80**



12 A

# SOLARINO

## Appliques



- Détecteur de mouvement IR
- 2 modes de fonctionnement :
  - allumage / extinction après 1 minute
  - allumage / balisage (luminosité 10% après 1 minute)
- Distance de détection : 6 m
- Autonomie de 11h à 15% de luminosité, 2h30 à 3h30 à 100%
- Livré avec un kit de stickers chiffres et lettres
- Aluminium coloris anthracite ou blanc
- Panneau solaire sur le dessus
- Dimensions L/H/P : 22/24,5/8,6 cm

**3000K**

**270 Lumen**

**3,5 Watt**

**IRC >80**





# SOLARINO 34 | 50

## Bornes



- Luminaires mobiles à poser ou à planter dans du gazon grâce au piquet inclus
- Détecteur de mouvement IR intégré
- Distance de détection : 6m
- Autonomie de 20h à 15% de luminosité, 2h30 à 3h à 100%
- Aluminium coloris anthracite ou blanc
- Deux tailles : 34cm ou 50 cm
- Panneau solaire sur le dessus
- Dimensions L/l/H : 14/14/34 cm ou 14/14/50 cm

**3000K**

**190 Lumen**

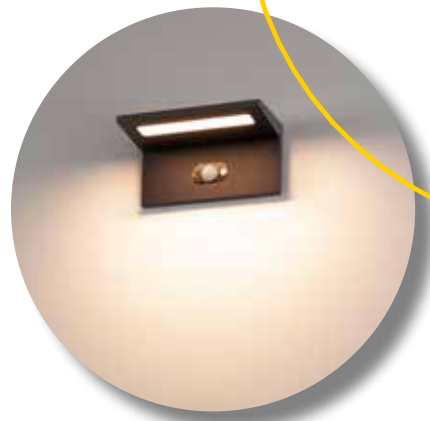
**2,2 Watt**

**IRC >80**

• POUR LES GAMMES ANGOLUX SOLAR ET SOLARINO APPLIQUÉS :



Lorsque le panneau solaire reçoit de la lumière (jour), la batterie charge et le luminaire reste éteint.



Lorsque le panneau solaire ne reçoit plus de lumière (nuit), le luminaire s'allume selon le mode pré-sélectionné :



Bouton de réglage de la minuterie de 8 secondes à 8 minutes  
*(Uniquement pour les réfs : 1002597, 1003475, 1003473)*



Capteur de présence Infra-Rouge  
Détection à environ 6m max.  
Angle de détection < 120°



**Mode 1 - balisage :**

1 appui, LED bleue du haut allumée  
Éclairage à 100% lors de la détection puis à 15% après 1 minute pour les réfs 1003474 et 1003483 ou après minuterie pour les réfs 1002597, 1003475, 1003473.



**Mode 2 - extinction :**

2 appuis, LED bleue du bas allumée  
Éclairage à 100% lors de la détection puis extinction après 1 minute pour les réfs 1003474 et 1003483 ou après minuterie pour les réfs 1002597, 1003475, 1003473.



**Appareil éteint :**

L'appareil est éteint et les différents composants sont à l'arrêt.  
Le panneau solaire continue de charger la batterie.



**Batterie faible :**

Lorsque le niveau de charge de la batterie devient trop faible, une lumière rouge apparaît dans le capteur.  
Cette lumière rouge s'éteint lorsque la batterie retrouve un niveau de charge suffisant.  
Vérifier que le panneau solaire soit suffisamment ensoleillé .

# MODES DE FONCTIONNEMENT

- POUR LES BORNES SOLARINO :



Lorsque le panneau solaire reçoit de la lumière (jour), la batterie charge et le luminaire reste éteint.



Lorsque le panneau solaire ne reçoit plus de lumière (nuit), le luminaire s'allume.



Capteur de présence Infra-Rouge  
Détection à environ 6m max  
Angle de détection < 120°

Un appui long (3s) permet d'allumer l'appareil  
(LED bleue allumée)

Éclairage à 100% lors de la détection  
pendant 45s de temporisation  
puis à 15% à la fin de la temporisation  
jusqu'à la prochaine détection.

Répéter un appui long (3s) pour éteindre l'appareil.

# COMPOSITION D'UN LUMINAIRE SOLAIRE SLV

---



## Panneau photovoltaïque :

Il récupère l'énergie présente dans la lumière du soleil (énergie des photons) et la convertit en énergie électrique (déplacement d'électrons).

Il est connecté à la partie électronique de l'appareil.



## Capteur de présence :

C'est la partie électronique et intelligente de l'appareil. Il gère la charge de la batterie et régule ensuite la tension délivrée par la batterie aux LEDs.

Cet élément détecte également la présence d'utilisateurs et crée une temporisation.



## Batterie Li-ion :

Comme une pile rechargeable, c'est l'élément le plus important de l'appareil.

C'est cette batterie qui détermine la puissance et la durée d'éclairage.

La technologie Lithium-ion est utilisée pour sa capacité à stocker une quantité élevée d'énergie dans un volume restreint.



## Circuit LED et diffuseur :

C'est la source de la lumière.

Les LEDs nécessitent très peu d'énergie et offrent ainsi une autonomie plus grande.

Le diffuseur permet de limiter l'éblouissement causé par la source.





# SLV S'ENGAGE

## Recycler et faire du bien à l'environnement

Cette brochure a été imprimée sur un papier recyclé. Nous nous engageons pour limiter notre impact sur l'environnement et trions systématiquement nos déchets. Au bureau aussi, nos papiers sont recyclés !



Pour l'emballage de nos produits, nous privilégions les matières recyclées et recyclables.

Nous évitons le plastique et utilisons autant que possible du papier et du carton.





## ANGOLUX SOLAR Applique et borne

Référence	Coloris	Temp. Coul.	Flux (lm)	Puissance (W)	IRC	Prix
1002597 (applique)	Anthracite	3000K	150	1,8	>80	199,90 €
1003475 (borne)	Anthracite	3000K	150	2,5	>80	220,00 €

	IP 54		Portée 6m	0,93	130°	IK02	1 120°

## SOLARINO Appliques

Référence	Coloris	Temp. Coul.	Flux (lm)	Puissance (W)	IRC	Prix
1003473	Anthracite	3000K	120	2,5	>80	159,90 €
1003474	Anthracite	3000K	270	3,5	>80	159,90 €
1003483	Blanc	3000K	270	3,5	>80	159,90 €

	IP 54			120°	Portée 6m	1,9 1003473	1,4 1003474 1003483

## SOLARINO Bornes

Référence	Coloris	Temp. Coul.	Flux (lm)	Puissance (W)	IRC	Prix
1003471 (34cm)	Anthracite	3000K	190	2,2	>80	149,90 €
1003481 (34cm)	Blanc					
1003472 (50cm)	Anthracite	3000K	190	2,2	>80	159,90 €
1003482 (50cm)	Blanc					

	IP 54			Portée 6m	1,3 (34 cm)	1,4 (50 cm)	Piquet inclus



**SLV France**

Zac du Martelet

88, rue Henri Dépaigneux

F-69400 Limas

T +33 4 74 02 71 20

F +33 4 74 02 71 29

[info@slv.fr](mailto:info@slv.fr)

[slv.com](http://slv.com)