

HDC MHX 3/4 MC

Weidmüller Interface GmbH & Co. KG
Klingenbergstraße 26
D-32758 Detmold
Germany

www.weidmueller.com



Souple

Les quatre tailles de modules permettent des solutions de branchement individuelles qui gagnent une place considérable. Le plus petit pas se traduit en outre par une conception optimisée.

Informations générales de commande

Version	Module d'alimentation, 500 V, 40 A, Nombre de pôles: 7, Raccordement à sertir, Mâle, Emplacements d'enfichage nécessaires: 1
Référence	2748360000
Type	HDC MHX 3/4 MC
GTIN (EAN)	4050118890976
Qté.	5 Pièce

HDC MHX 3/4 MC

Weidmüller Interface GmbH & Co. KG
Klingenbergstraße 26
D-32758 Detmold
Germany

www.weidmueller.com

Caractéristiques techniques

Agréments

Agréments



ROHS	Conforme
UL File Number Search	Site Web UL
Certificat N° (UR)	E92202
Certificat N° (cURus)	E310075

Dimensions et poids

Profondeur	34 mm	Profondeur (pouces)	1.3386 inch
Hauteur	44.3 mm	Hauteur (pouces)	1.7441 inch
Largeur	34.2 mm	Largeur (pouces)	1.3465 inch
Poids net	12.75 g		

Températures

Température limite -40 °C ... 125 °C

Conformité environnementale du produit

Statut de conformité RoHS	Conforme sans exemption
REACH SVHC	Pas de SVHC au-dessus de 0,1 % en poids

Caractéristiques du raccordement PE

Type de raccordement PE	Raccordement vissé par cadre support
-------------------------	--------------------------------------

Classifications

ETIM 8.0	EC000438	ETIM 9.0	EC000438
ETIM 10.0	EC000438	ECLASS 14.0	27-44-02-17
ECLASS 15.0	27-44-02-17		

Caractéristiques générales

Nombre de pôles	7	Classe d'inflammabilité selon UL 94	V-0
Cycles d'enfichage	≥ 500	Type	Mâle
Catégorie de surtension	III	Degré de pollution	3
Matériau de base	Polycarbonate	Série	ModuPlug
Tension nominale (DIN EN 61984)	500 V	RTension nominale selon UL/CSA	600 V
Tension de choc nominale (DIN EN 61984)	8 kV	Courant nominal (DIN EN 61984)	40 A
Emplacements d'enfichage nécessaires	1		

Version

Type de raccordement	Raccordement à sertir	Section de raccordement du conducteur, 6 mm ² max.
Section de raccordement du conducteur, 1,5 mm ² min.		

HDC MHX 3/4 MC

Weidmüller Interface GmbH & Co. KG
 Klingenbergstraße 26
 D-32758 Detmold
 Germany

www.weidmueller.com

Caractéristiques techniques

Contact puissance

Type de raccordement contact puissance	Raccordement à sertir		
Nombre de pôles contact de puissance	3		
Longueur de dénudage, contact puissance	9 mm		
Sections de raccordement, contact de puissance, max.	6 mm ²		
Sections de raccordement, contact de puissance, min.	1.5 mm ²		
Tension nominale (DIN EN 61984) contact de puissance	500 V		
Tension de choc nominale (DIN EN 61984), contact puissance	8 kV		
Courant nominal (DIN EN 61984), contact puissance	40 A		
Couple de serrage, max. selon le diamètre du câble	Section de raccordement du conducteur, min.	1.5 mm ²	
	Section de raccordement du conducteur, max.	6 mm ²	

Contact signal

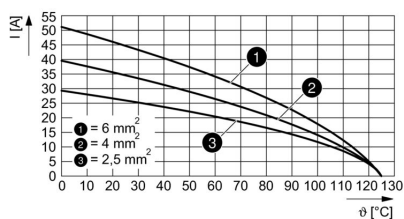
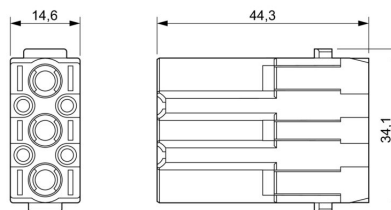
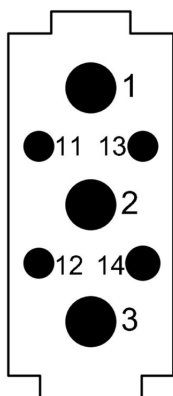
Type de raccordement contact signal	Raccordement à sertir		
Sections de raccordement, contact de signaux, max.	2.5 mm ²	Nombre de pôles contact de signaux	4
Longueur de dénudage, contact signal	8 mm	Sections de raccordement, contact de signaux, min.	0.14 mm ²
Tension de choc nominale (DIN EN 61984), contact signal	8 kV	Tension nominale (DIN EN 61984) contact de signaux	500 V
		Courant nominal (DIN EN 61984), contact signal	10 A

HDC MHX 3/4 MC

Weidmüller Interface GmbH & Co. KG
 Klingenbergstraße 26
 D-32758 Detmold
 Germany

Dessins

www.weidmueller.com



HDC MHX 3/4 MC

Weidmüller Interface GmbH & Co. KG
 Klingenbergstraße 26
 D-32758 Detmold
 Germany

Accessoires

www.weidmueller.com

Contacts à sertir HX

Le sertissage est une liaison électrique sûre et fiable entre le conducteur et le contact. Une connexion sertie idéale est étanche aux gaz et insensible à la corrosion.



Informations générales de commande

Type	HDC C HX SM1.5AG	Version
Référence	1002910000	Connecteurs industriels étanches, Contact à sertir, MixMate, Mâle,
GTIN (EAN)	4032248697090	Section de raccordement du conducteur, max.: 1.5, décollété, Alliage
Qté.	25 ST	de cuivre
Type	HDC C HX SM2.5AG	Version
Référence	1002920000	Connecteurs industriels étanches, Contact à sertir, MixMate, Mâle,
GTIN (EAN)	4032248697106	Section de raccordement du conducteur, max.: 2.5, décollété, Alliage
Qté.	25 ST	de cuivre
Type	HDC C HX SM4.0AG	Version
Référence	1002930000	Connecteurs industriels étanches, Contact à sertir, MixMate, Mâle,
GTIN (EAN)	4032248697212	Section de raccordement du conducteur, max.: 4, décollété, Alliage de
Qté.	25 ST	cuivre
Type	HDC C HX SM6.0AG	Version
Référence	1002940000	Connecteurs industriels étanches, Contact à sertir, MixMate, Mâle,
GTIN (EAN)	4032248697229	Section de raccordement du conducteur, max.: 6, décollété, Alliage de
Qté.	25 ST	cuivre
Type	HDC C MHX SM10.0AG	Version
Référence	2494550000	Connecteurs industriels étanches, Contact à sertir, MHX, Mâle,
GTIN (EAN)	4050118504521	Section de raccordement du conducteur, max.: 8, décollété, Alliage de
Qté.	25 ST	cuivre

Contacts à sertir HD



Le sertissage est une liaison électrique sûre et fiable entre le conducteur et le contact. Une connexion sertie idéale est étanche aux gaz et insensible à la corrosion.

Informations générales de commande

Type	HDC-C-HD-SM0.14-0.37AG	Version
Référence	1651520000	Connecteurs industriels étanches, Contact à sertir, HD, HDD, HQ,
GTIN (EAN)	4008190400194	MixMate, Mâle, Section de raccordement du conducteur, max.: 0.37,
Qté.	100 ST	décollété, Alliage de cuivre

HDC MHX 3/4 MC

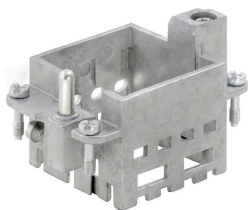
Weidmüller Interface GmbH & Co. KG
 Klingenbergstraße 26
 D-32758 Detmold
 Germany

www.weidmueller.com

Accessoires

Type	HDC-C-HD-SM0.14-0.37AU	Version
Référence	1651620000	Connecteurs industriels étanches, Contact à sertir, HD, HDD, HQ,
GTIN (EAN)	4008190400293	MixMate, Mâle, Section de raccordement du conducteur, max.: 0.37,
Qté.	100 ST	décolleté, Alliage de cuivre
Type	HDC-C-HD-SM0.5AG	Version
Référence	1651530000	Connecteurs industriels étanches, Contact à sertir, HD, HDD, HQ,
GTIN (EAN)	4008190400200	MixMate, Mâle, Section de raccordement du conducteur, max.: 0.5,
Qté.	100 ST	décolleté, Alliage de cuivre
Type	HDC-C-HD-SM0.5AU	Version
Référence	1651630000	Connecteurs industriels étanches, Contact à sertir, HD, HDD, HQ,
GTIN (EAN)	4008190400309	MixMate, Mâle, Section de raccordement du conducteur, max.: 0.5,
Qté.	100 ST	décolleté, Alliage de cuivre
Type	HDC-C-HD-SM0.75-1.00AG	Version
Référence	1601750000	Connecteurs industriels étanches, Contact à sertir, HD, HDD, HQ,
GTIN (EAN)	4008190134280	MixMate, Mâle, Section de raccordement du conducteur, max.: 1,
Qté.	100 ST	décolleté, Alliage de cuivre
Type	HDC-C-HD-SM0.75-1.00AU	Version
Référence	1651640000	Connecteurs industriels étanches, Contact à sertir, HD, HDD, HQ,
GTIN (EAN)	4008190400316	MixMate, Mâle, Section de raccordement du conducteur, max.: 1,
Qté.	100 ST	décolleté, Alliage de cuivre
Type	HDC-C-HD-SM1.5AG	Version
Référence	1651550000	Connecteurs industriels étanches, Contact à sertir, HD, HDD, HQ,
GTIN (EAN)	4008190400224	MixMate, Mâle, Section de raccordement du conducteur, max.: 1.5,
Qté.	100 ST	décolleté, Alliage de cuivre
Type	HDC-C-HD-SM1.5AU	Version
Référence	1651650000	Connecteurs industriels étanches, Contact à sertir, HD, HDD, HQ,
GTIN (EAN)	4008190400323	MixMate, Mâle, Section de raccordement du conducteur, max.: 1.5,
Qté.	100 ST	décolleté, Alliage de cuivre
Type	HDC-C-HD-SM2.5AG	Version
Référence	1651560000	Connecteurs industriels étanches, Contact à sertir, HD, HDD, HQ,
GTIN (EAN)	4008190400231	MixMate, Mâle, Section de raccordement du conducteur, max.: 2.5,
Qté.	100 ST	décolleté, Alliage de cuivre
Type	HDC-C-HD-SM2.5AU	Version
Référence	1651660000	Connecteurs industriels étanches, Contact à sertir, HD, HDD, HQ,
GTIN (EAN)	4008190400330	MixMate, Mâle, Section de raccordement du conducteur, max.: 2.5,
Qté.	100 ST	décolleté, Alliage de cuivre

Norme



HDC MHX 3/4 MC

Weidmüller Interface GmbH & Co. KG
 Klingenbergstraße 26
 D-32758 Detmold
 Germany

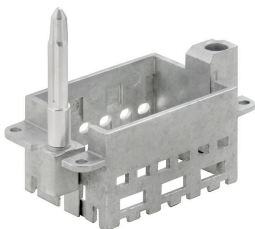
www.weidmueller.com

Accessoires

Informations générales de commande

Type	HDC MF 6B AB	Version
Référence	1428920000	Frame
GTIN (EAN)	4050118233414	
Qté.	1 ST	
Type	HDC MF 6B BA	Version
Référence	1428940000	Frame
GTIN (EAN)	4050118233353	
Qté.	1 ST	
Type	HDC MF 10B AC	Version
Référence	1428960000	Frame
GTIN (EAN)	4050118233223	
Qté.	1 ST	
Type	HDC MF 10B CA	Version
Référence	1428980000	Frame
GTIN (EAN)	4050118233278	
Qté.	1 ST	
Type	HDC MF 16B AD	Version
Référence	1429010000	Frame
GTIN (EAN)	4050118233315	
Qté.	1 ST	
Type	HDC MF 16B DA	Version
Référence	1429030000	Frame
GTIN (EAN)	4050118233407	
Qté.	1 ST	
Type	HDC MF 24B AF	Version
Référence	1429050000	Frame
GTIN (EAN)	4050118233285	
Qté.	1 ST	
Type	HDC MF 24B FA	Version
Référence	1429070000	Frame
GTIN (EAN)	4050118233520	
Qté.	1 ST	

Avec longue goupille



Informations générales de commande

Type	HDC MFGL 10B AC	Version
Référence	2736990000	Frame
GTIN (EAN)	4050118823042	
Qté.	1 ST	

HDC MHX 3/4 MC

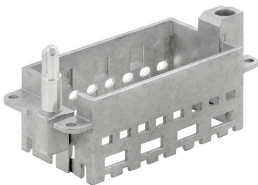
Weidmüller Interface GmbH & Co. KG
 Klingenbergstraße 26
 D-32758 Detmold
 Germany

www.weidmueller.com

Accessoires

Type	HDC MFGL 6B AB	Version
Référence	2736970000	Frame
GTIN (EAN)	4050118823035	
Qté.	1 ST	
Type	HDC MFGL 24B FA	Version
Référence	2737040000	Frame
GTIN (EAN)	4050118823097	
Qté.	1 ST	

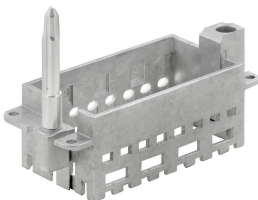
Avec petit repère



Informations générales de commande

Type	HDC MFGS 16B DA	Version
Référence	2736940000	Frame
GTIN (EAN)	4050118823004	
Qté.	1 ST	
Type	HDC MFGS 24B AF	Version
Référence	2736950000	Frame
GTIN (EAN)	4050118823011	
Qté.	1 ST	

Avec longue goupille



Informations générales de commande

Type	HDC MFGL 16B DA	Version
Référence	2737020000	Frame
GTIN (EAN)	4050118823073	
Qté.	1 ST	

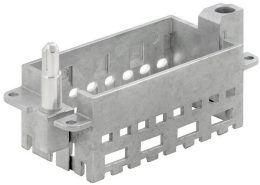
HDC MHX 3/4 MC

Weidmüller Interface GmbH & Co. KG
Klingenbergstraße 26
D-32758 Detmold
Germany

www.weidmueller.com

Accessoires

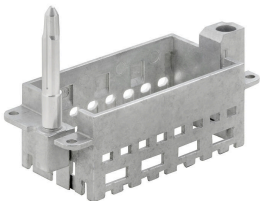
Avec petit repère



Informations générales de commande

Type	HDC MFGS 16B AD	Version	
Référence	2736930000	Frame	
GTIN (EAN)	4050118822298		
Qté.	1 ST		

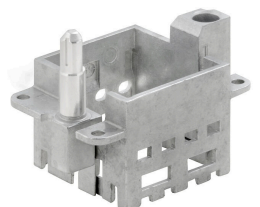
Avec longue goupille



Informations générales de commande

Type	HDC MFGL 16B AD	Version	
Référence	2737010000	Frame	
GTIN (EAN)	4050118823066		
Qté.	1 ST		

Avec petit repère



Informations générales de commande

Type	HDC MFGS 6B AB	Version	
Référence	2736890000	Frame	
GTIN (EAN)	4050118822250		
Qté.	1 ST		

HDC MHX 3/4 MC

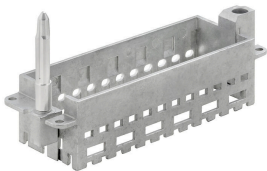
Weidmüller Interface GmbH & Co. KG
 Klingenbergstraße 26
 D-32758 Detmold
 Germany

www.weidmueller.com

Accessoires

Type	HDC MFGS 24B FA	Version
Référence	2736960000	Frame
GTIN (EAN)	4050118823028	
Qté.	1 ST	
Type	HDC MFGS 10B AC	Version
Référence	2736910000	Frame
GTIN (EAN)	4050118822274	
Qté.	1 ST	

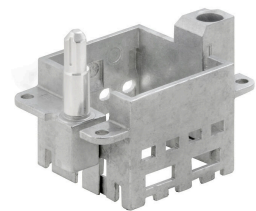
Avec longue goupille



Informations générales de commande

Type	HDC MFGL 24B AF	Version
Référence	2737030000	Frame
GTIN (EAN)	4050118823080	
Qté.	1 ST	
Type	HDC MFGL 10B CA	Version
Référence	2737000000	Frame
GTIN (EAN)	4050118823059	
Qté.	1 ST	

Avec petit repère



Informations générales de commande

Type	HDC MFGS 6B BA	Version
Référence	2736900000	Frame
GTIN (EAN)	4050118822267	
Qté.	1 ST	
Type	HDC MFGS 10B CA	Version
Référence	2736920000	Frame
GTIN (EAN)	4050118822281	
Qté.	1 ST	

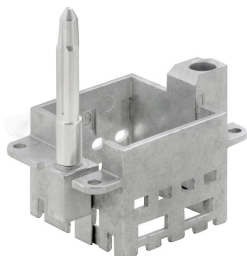
HDC MHX 3/4 MC

Weidmüller Interface GmbH & Co. KG
Klingenbergstraße 26
D-32758 Detmold
Germany

Accessoires

www.weidmueller.com

Avec longue goupille



Informations générales de commande

Type	HDC MFGL 6B BA	Version	
Référence	2736980000	Frame	
GTIN (EAN)	4050118822908		
Qté.	1 ST		

HDC MHX 3/4 MC

Weidmüller Interface GmbH & Co. KG
Klingenbergstraße 26
D-32758 Detmold
Germany

Pièces opposées

www.weidmueller.com

Modules électriques



Souple

Les quatre tailles de modules permettent des solutions de branchement individuelles qui gagnent une place considérable. Le plus petit pas se traduit en outre par une conception optimisée.

Informations générales de commande

Type	HDC MHX 3/4 FC	Version
Référence	2748370000	Module d'alimentation, 500 V, 40 A, Nombre de pôles: 7,
GTIN (EAN)	4050118891010	Raccordement à sertir, Femelle, Emplacements d'enchâssement
Qté.	5 ST	nécessaires: 1