

## Luminaire de plafond EL



Code article **0827800**

GTIN **4029299536669**

Lien profond <https://www.ridi.de/fr/go/0827800>

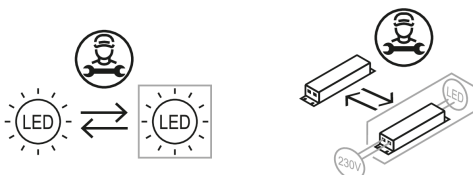
### Description du produit

Luminaire de plafond de la famille de produits EL. Guidage du flux par Réflecteur, caractéristiques d'émission symétrique, à faisceau large, sortie de lumière direct. Source LED-M intégrées, Remplacement par un professionnel. Le luminaire génère un flux lumineux de référence de 5270 lm en température de couleur de lumière 840, flux lumineux réglable : Non. La durée de vie élevée des LED permet une utilisation prolongée avec une qualité d'éclairage constante. Haute qualité de lumière grâce à une tolérance chromatique de < 3 SDCM. Boîtier en Acier, blanc trafic, similaire à RAL 9016, indice de protection IP20 IP40 côté pièce. Montage dans différents systèmes de plafond avec le jeu de fixation correspondant, ou montage par insertion dans des systèmes de plafond avec des rails porteurs visibles et des plaques de plafond insérées. Aucun accessoire de fixation supplémentaire n'est nécessaire pour le montage par insertion. Avec appareillage électronique On/Off. Remplacement par un professionnel. Tension nominale 220 - 240 V AC/DC 50 - 60 Hz.

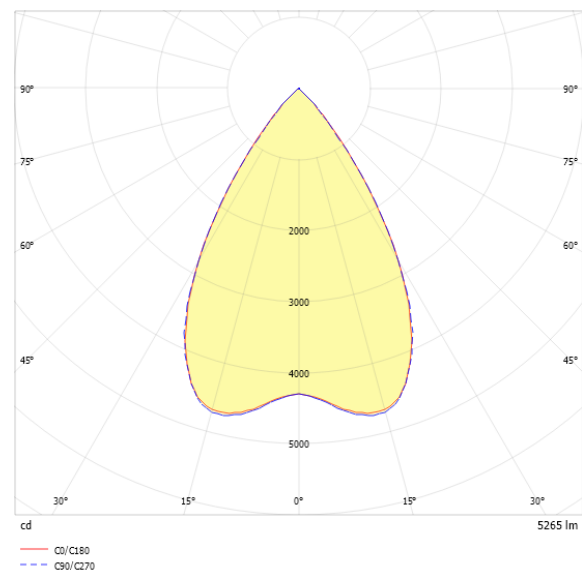
### Brèves informations

Type de montage	Encastré
Indice de protection	IP20   IP40 côté pièce
Classe de protection	I
Température ambiante admissible	-25 - 36 °C
Tension nominale	220 - 240 V
Type de commande	On/Off
Température de couleur	4000 K
Indice de rendu des couleurs Ra	≥ 80
Flux lumineux assigné	5270 lm
Puissance nominale	44.0 W
Efficacité du luminaire	120 lm/W
Durée de vie assignée L80B50 (tq = 25 °C)	70.000 h
Classe d'efficacité énergétique des ampoules	D

### Durabilité



### Courbe de répartition de la lumière



### Évaluation de l'éblouissement UGR (4H/8H)

Limite d'éblouissement longitudinale (UGR)	17.2
Limitation de l'éblouissement transversal (UGR)	17.2

**0827800** EL-ES1547NDWS840MRM0550

## Généralités

Catégorie de produit	Luminaire de plafond
Domaine d'utilisation	Éducation   Office
Technologie	driver@optic
Forme du luminaire	rectangulaire
Réglage	rigide
Avec capteur	Non
Avec élément d'éclairage de secours	Non
Éligible au BEG	Non
Garantie	5 ans
Catégorie de maintenance	D

## Montage

Type de montage	Encastré
Lieu de montage	Plafond
Type de plafond	Plafonds découpés   Plafonds avec rails porteurs invisibles et plafonds symétriques en fibres minérales et en plaques de plâtre   Plafonds avec rails porteurs visibles et plaques de plafond anguleuses/pliées insérées   Plafonds à grille en bande avec fibres minérales ou plaques métalliques
Approprié pour configuration de chemin lumineux	Non
Type de raccordement	Borne à fiche
Type de câblage	convient pour le câblage traversant
Nombre de pôles	5
Section du conducteur	0.5 - 2.5 mm <sup>2</sup>

## Boîtier

Dimension du système	188 x 1550
Couleur	blanc trafic, similaire à RAL 9016
Indice de protection	IP20   IP40 côté pièce
Degré de résistance aux chocs	IK04
Essai au fil incandescent	650 °C
Température ambiante admissible	-25 - 36 °C
Possibilité d'installation dans un plafond isolé	Non
Matériau du boîtier	Acier
Traitement de surface du boîtier	revêtement par poudre
Matériau du couvercle	PC opale

## Version électrique

Type de commande	On/Off
Tension nominale	220 - 240 V
Fréquence	50 - 60 Hz
Type de tension	AC/DC
Puissance nominale	44.0 W
Classe de protection	I
Nombre d'unités de contrôle	1

## Appareil de commande

Nombre max. d'appareillages sur disjoncteur B10	19
Nombre max. d'appareillages sur disjoncteur B16	31
Nombre max. d'appareillages sur disjoncteur C16	52
Ripple HF	4 %
SELV	Oui

## Technique d'éclairage

Diffuseur	Réflecteur
Sortie de lumière	direct
Répartition de la lumière	symétrique
Caractéristique de rayonnement	à faisceau large
Angle de rayonnement	63.32 °
Angle de rayonnement réglable	Non
Classe UGR	≤ 19
Flux lumineux assigné	5270 lm
Flux lumineux réglable	Non
Efficacité du luminaire	120 lm/W
Part de flux lumineux du demi-espace supérieur	0.00 %
Part de flux lumineux du demi-espace inférieur	100.00 %

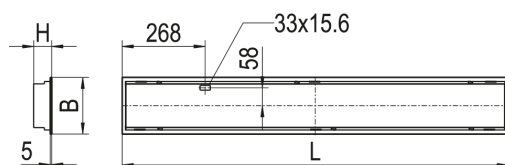
**0827800** EL-ES1547NDWS840MRM0550

## Source lumineuse

Source lumineuse	LED-M
Inclus les sources lumineuses	Oui
Nombre de sources lumineuses	1
Indice de rendu des couleurs Ra	≥ 80
Température de couleur	4000 K
Couleur de la lumière	840
Température de couleur réglable	Non
Tolérance de la chromaticité (SDCM)	< 3 SDCM
Sécurité photobiologique	RG1
Durée de vie assignée L80B50 (tq = 25 °C)	70.000 h
Durée de vie assignée L80B10 (tq = 25 °C)	55.000 h
Température ambiante maximale L80B50 = 50.000 h	36 °C

**0827800** EL-ES1547NDWS840MRM0550

## Plan d'encombrement



## Dimensions

Cote L	1547 mm
Cote B	183 mm
Cote H	60 mm
Cote BE	165 mm
Cote LE	1529 mm
Poids net	5.000 kg

## Accessoires

Désignation de l'article	Code article	Description du produit
ZBS-E UNI CLIP 10-770	0210770	Clip de fixation, ép. serrage H60:12-25mm, H90:12-50mm
ZBS-E ECOPHON	0210777	Jeu de fixation pour Ecophon Focus Ds/Dg, H = 14 mm
ZBS-E OWA S31	0210778	Jeu de fixation pour OWA TECTA S31, H = 19,5 mm
ZBS-E BR 10-127	0210127	Jeu de fixation pour montage dans plafonds à lisses
ZBS-E DIPLING	0210779	Jeu de fixation pour p.ex. Dipling KP, Owa S1, H = 8 mm
ZBS-E UNI 10-713	0210713	Jeu de fixation universel, plage de serrage de 23 à 55 mm
ZBS-E UNI 10-717	0210717	Jeu de fixation universel, plage de serrage de 45 à 80 mm
ZRO RAHMENÖFFNER	0204003	Outil pour ouvrir facilement le cadre du luminaire