

MODULE VOLET ROULANT PRO ZIGBEE



Actionneur



Fonctionnalités

Le Module Volet Roulant PRO Zigbee rend le volet roulant, le store banne ou le brise-soleil orientable motorisé connecté grâce à une installation simple et sans travaux. Il permet le contrôle à distance via un smartphone, ou son pilotage automatique (via une centrale domotique compatible).



AUTO CALIBRATION

Pas d'ajustement nécessaire, le module se calibre automatiquement sur l'équipement selon le volet/store motorisé



PROFIL ULTRA CO MPACT

Installation dans des pots d'encastrement > 30 mm



INSTALLATION AU TABLEAU ÉLECTRIQUE

Nécessite le Boîtier Rail DIN*



MISE À JOUR OVER THE AIR (OTA)

Le module est rapide à mettre à jour grâce à la fonction OTA. Les mises à jour peuvent être réalisées via une centrale domotique compatible



COMPATIBLE AVEC TOUS LES ÉCOSYSTEMES ZIGBEE

Zigbee 3.0, ce module est 100% interopérable Zigbee

Caractéristiques techniques

Alimentation : 230V AC ~ 50Hz

Capacités de commutation : 230V AC - 3A

Consommation : < 1W

Puissance moteur maximum :

280W Max - 60 Nm Max - Zero crossing intégré

Voir page 5 - Liste des moteurs compatibles disponible sur www.nodon.pro/loads

Protocole radio : Zigbee 3.0

Bande de fréquences radio utilisée : 2,4 GHz

Puissance radio maximale : +10dBm

Portée : jusqu'à 40m en intérieur

Température de fonctionnement : -20°C à 60°C

Indice de protection : IP 20

Compatible brise-soleil orientable (BSO)

Device ID Type : Window Covering Device (0x0202)

Garantie commerciale :

5 ans à partir de la date de fabrication

Nécessite une centrale domotique compatible Zigbee



Le Module Volet Roulant PRO Zigbee fonctionne uniquement avec une centrale domotique compatible Zigbee (pilotage automatique ou à distance).

Liste des centrales domotiques compatibles disponible sur www.nodon.pro



Rénovation



Pilotage d'un store occultant dans un bureau

Sérénité

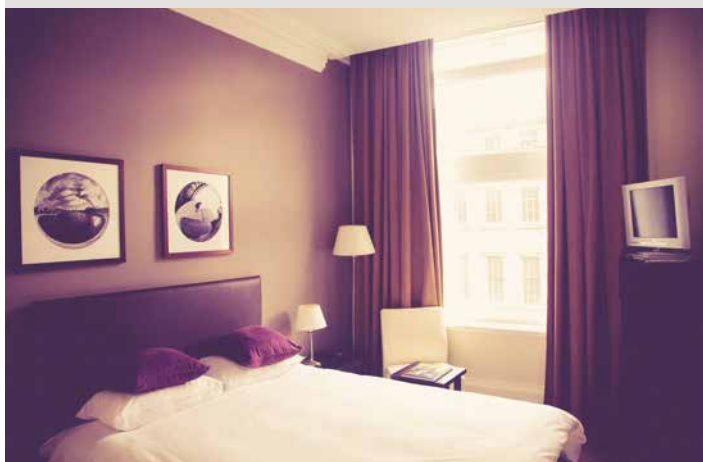


Contrôle à distance et simulation de présence en cas d'absence



Gestion centralisée des stores bannes de la terrasse d'un restaurant via un smartphone

Confort



Pilotage du volet roulant d'une chambre d'hôtel via une tablette

Installation

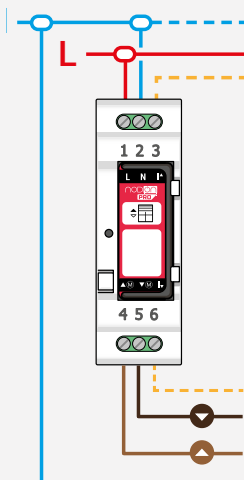


N	Entrée Neutre
L	Entrée Phase
▲	Entrée interrupteur filaire "montée"**
▼	Entrée interrupteur filaire "descente"***
▲ (M)	Sortie moteur sens "montée"
▼ (M)	Sortie moteur sens "descente"

Note: Chaque borne doit être raccordée par un câble de section comprise entre 1.5mm² et 4mm² dénudé de 8mm.

**Interrupteur filaire en option (voir rubrique schémas de câblage page suivante)

*Raccordement du Module Volet Roulant PRO Zigbee dans le Boîtier Rail DIN



Dimensions



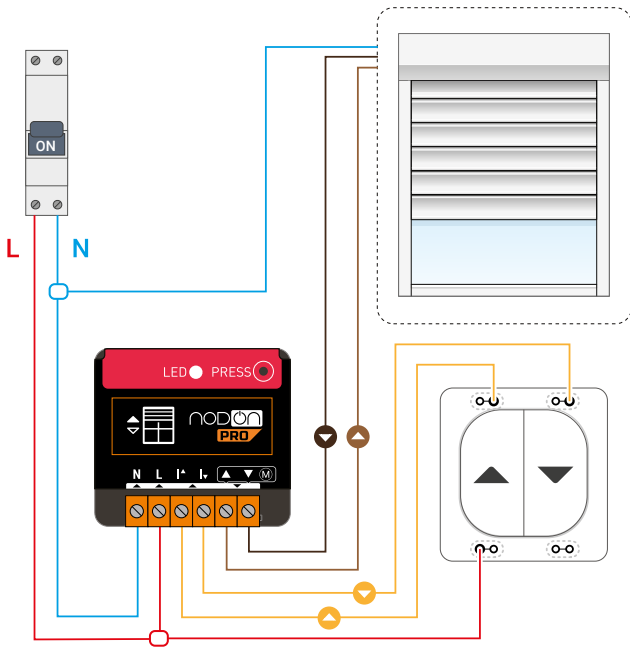
Référence

SIN-4-RS-20_PRO

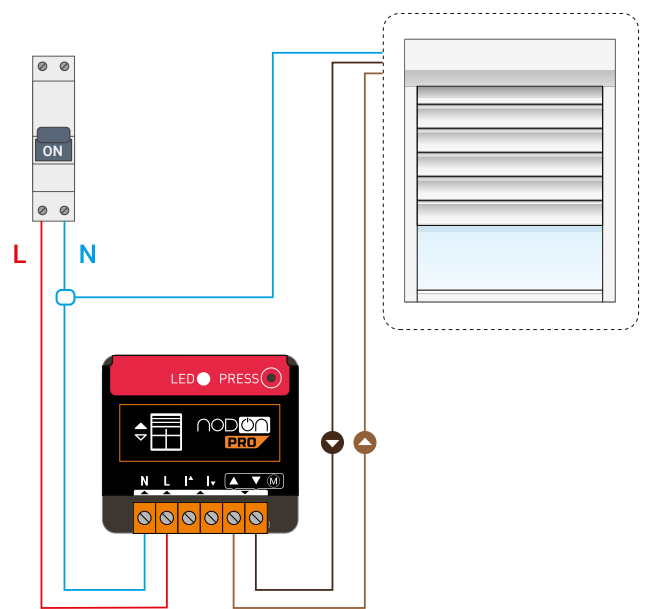
Schémas d'installation

Module Volet Roulant PRO Zigbee

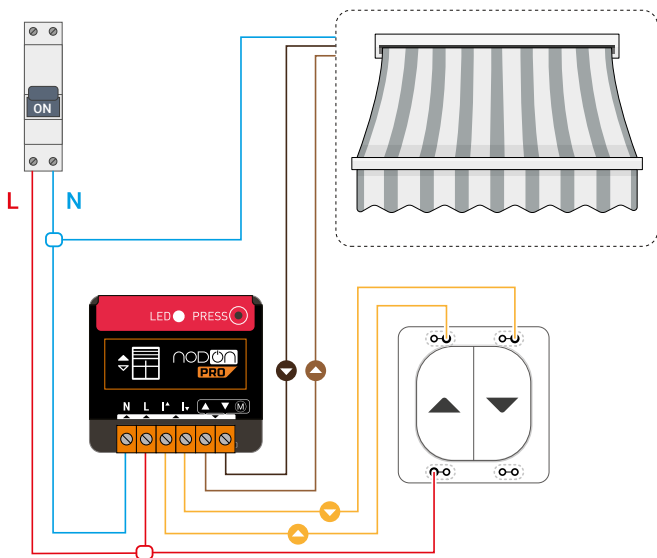
Volet roulant



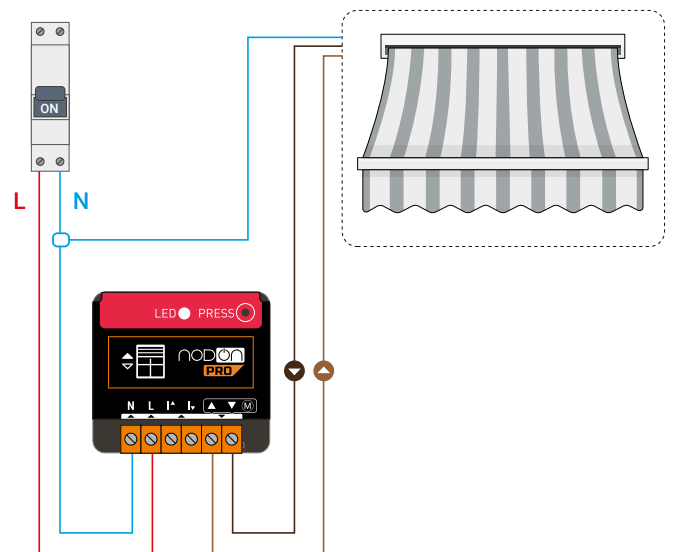
Volet roulant sans interrupteur



Store banne



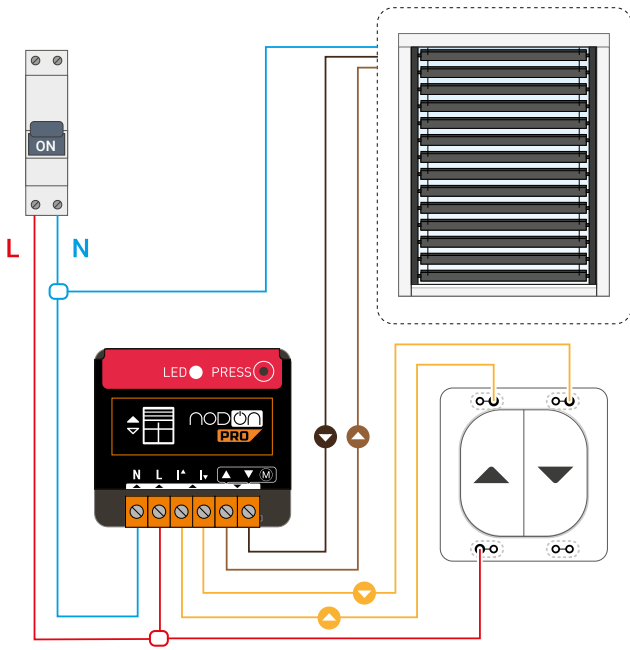
Store banne sans interrupteur



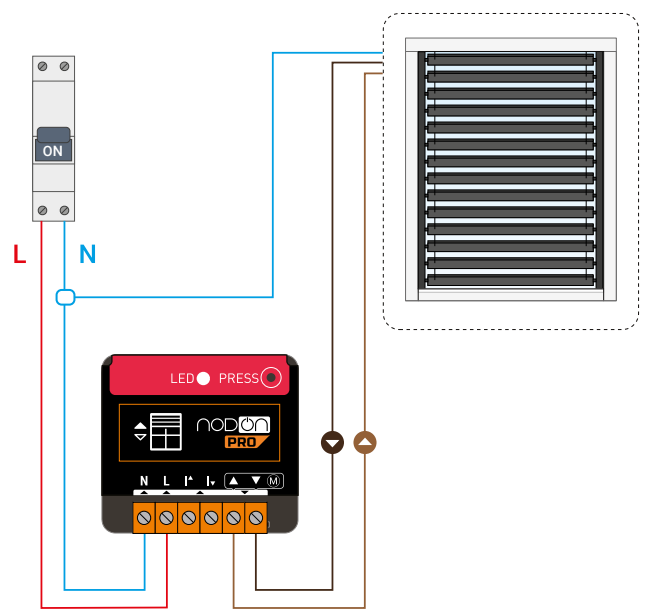
Schémas d'installation

Module Volet Roulant PRO Zigbee

Brise-soleil orientable (BSO)



Brise-soleil orientable (BSO) sans interrupteur



Tableaux des moteurs compatibles avec le Module Volet Roulant PRO Zigbee

NICE



Gamme	EM817	MA1517	EM	PLUSM	EMH5012	EPLUSMH5012
Modèle	8/17	15/17	15/17 • 30/17 50/17	15/17 • 30/17 50/17	50/12	50/12

FRANCIAFLEX



Gamme	FRANCIASoft
Modèle	10/16 • 50/12 20/16 • 35/16



MOTORSTAR

Gamme	Roll K6
Modèle	10/17 20/17 • 40/17

SELVE



Gamme	SP
Modèle	2/15 • 2/20

BECKER



Gamme	E01	E14	M05 (HK)	PS - PS+	M	PR+	PS	PS+	E02
Modèle	12/17 20/17 30/17 40/17 8/17 • 5/16 9/16	12/17 • 20/17 30/17 • 40/17 8/17	20/17 30/17 50/11 44/14 60/11	40/17 50/11	5/30 • 120/11 • 50/17 60/11 • 13/9 • 9/16 12/17 • 15/17 • 20/17 30/17 40/17 • 50/11 7/17 • 8/17 • 5/20 8/17 • 15/17 • 25/17	3/30 • 5/16 • 5/20 5/30 • 9/16 • 8/17 12/17 • 20/17 • 30/17 37/17 • 50/11 • 50/17 60/11	3/30 • 5/16 • 5/20 5/30 • 9/16 • 8/17 12/17 • 20/17 • 30/17 37/17 • 50/11 • 50/17 60/11	3/30 • 5/16 • 5/20 5/30 • 9/16 • 8/17 12/17 • 20/17 • 30/17 37/17 • 50/11 • 50/17 60/11	8/17 12/17 20/17 30/17
Gamme	E03	C01	C03	301	M05	M06	M07	M19	
Modèle	5/16 • 9/16 5/17 • 8/17 9/17 • 8/17 12/17 20/17 30/17	5/16 • 9/16 8/17 • 12/17 20/17 • 30/17 40/17	8/17 12/17 20/17 30/17	5/16 9/16 8/17 12/17 20/17 30/17 40/17	12/17 • 15/17 • 20/17 25/17 • 30/17 • 40/17 50/17 • 44/14 • 50/11 60/11 • 60/17	35/8 • 60/8 • 35/3	60/8	6/20 • 10/11	

CHERUBINI



Gamme	PLUG&PLAY 3000 Ø45	PLUG&PLAY PLUS Ø35	PLUG&PLAY PLUS Ø45	PLUG&PLAY Ø45	PLUG&PLAY OCEAN EASY Ø45	PLUG&PLAY SHORT Ø45	PLUG&PLAY SHORT RX Ø45	GARDA RX Ø45	OCEAN Ø45
Modèle	6/17 • 10/17 15/17	5/30 • 9/16	6/17 • 10/17 15/17 • 25/17 32/17 • 40/17 50/12	6/17 • 10/17 15/17	10/17 • 20/17	6/17	6/17	10/17 • 15/17 25/17 • 32/17 40/17 • 50/12	15/17 • 25/17 32/17 • 40/17 50/12
Gamme	OCEAN Ø58	GARDA Ø45	GARDA Ø58	ROLL Ø35	ROLL EASY Ø45	ROLL Ø45	MICRO Ø45	MICRO EASY Ø45	
Modèle	20/75 • 40/32	10/17 • 15/17 25/17 • 32/17 40/17 • 50/12	20/75 • 40/32	3/30 • 5/30 5/21 • 9/16	10/17 • 15/17 25/17	6/17 • 10/17 15/17 • 25/17 30/17 • 40/17 50/12 • 7/30 15/30	10/17	10/17	

SIMU



Gamme	DMI5	DMI6	T3.5	T3.5 AUTO	T5	T5 AUTO/AUTOJOB	T5 AUTO SHORT	T5 WORK	T5E	T6
Modèle	08/17 • 10/17 15/17 • 20/17 25/17 • 30/17 35/17 • 40/12 50/12	100/12 • 120/12 40/17 • 55/17 60/12 • 70/17 80/12 • 85/17	3/23 • 3/30 4/16 • 6/16 6/18 • 9/16 9/16 • 10/12 13/10	4/16 • 9/16 13/10	8/17 • 10/17 10/12 • 15/12 6/12 • 20/17 15/15 • 15/17 20/10 • 20/12 20/17 • 25/17 30/17 • 35/07 35/17 • 40/12 50/12	6/17 • 10/17 15/17 • 20/17 25/17 • 35/17	6/17	6/17 10/17 15/17 20/17 25/17 35/17	8/17 • 10/17 15/17 • 20/17 25/17 • 35/17 50/12	40/17 • 55/17 60/12

SOMFY



Gamme	ILMO 50 WT	MS100	MS200
Modèle	6/17 10/17 • 20/17 30/17 • 35/17	10/17	30/17



Motorisations à butée mécanique équivalentes compatibles (si <60 Nm)