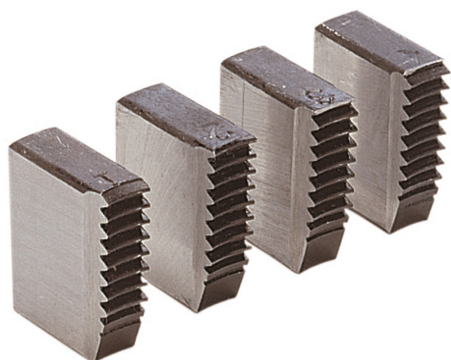


# 1362 - 1363 - 1364 - 1370 : Jeu de peignes

## Les + produit :

**Usinés avec précision** à partir d'un acier spécial allié garantissant une haute tenue de coupe, une excellente résilience et une grande dureté.

**Profil de coupe** comportant un détalonnage qui diminue le frottement.



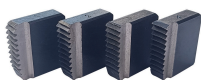
## Description

Compatible avec filière manuelle à têtes interchangeable, Mini Phénix et Phénix III, selon leurs capacités.

Les tubes doivent être conformes aux normes EN 10255 S et EN 10255 W (ancienne norme NFA 49115 et NFA 49145 série moyenne et forte) ; seuls les tubes série légère (ou "Tarif 1" et "Tarif 2") sont déconseillés.

**CONSEIL** : *La lubrification est indispensable avec de l'huile de coupe Virax dans toutes les opérations de filetage.*

**Type** : choix des peignes selon leur compatibilité avec les têtes ancienne génération (1362 - 1364 - 1370) ou nouvelle génération (1363). Les têtes nouvelle génération sont identifiables grâce au marquage 1363xx sur leur calotte.



## Références

Ref	Type	Type Filetage	Pour	Ø "	Ø mm	kg
<b>136201</b>	Acier - 1362	BSPT Droite	136231	1/8	6/10	0,060
<b>136202</b>	Acier - 1362	BSPT Droite	136232	1/4	8/13	0,055
<b>136320</b>	Acier - 1363	BSPT Droite	136340	1/4	8/13	0,058
<b>136203</b>	Acier - 1362	BSPT Droite	136233	3/8	12/17	0,055
<b>136321</b>	Acier - 1363	BSPT Droite	136341	3/8	12/17	0,055
<b>136322</b>	Acier - 1363	BSPT Droite	136342	1/2	15/21	0,060
<b>136205</b>	Acier - 1362	BSPT Droite	136235	3/4	20/27	0,070

Ref	Type	Type Filetage	Pour	Ø "	Ø mm	kg
<b>136323</b>	Acier - 1363	BSPT Droite	136343	3/4	20/27	0,065
<b>136206</b>	Acier - 1362	BSPT Droite	136236	1	26/34	0,115
<b>136324</b>	Acier - 1363	BSPT Droite	136344	1	26/34	0,115
<b>136207</b>	Acier - 1362	BSPT Droite	136237	1.1/4	33/42	0,115
<b>136325</b>	Acier - 1363	BSPT Droite	136345	1.1/4	33/42	0,115
<b>136408</b>	Acier - 1364	BSPT Droite	136438 - 136439	1.1/2 - 2	40/49 - 50/60	0,150
<b>136326</b>	Acier - 1363	BSPT Droite	136346 - 136347	1.1/2 - 2	40/49 - 50/60	0,150
<b>136327</b>	Acier - 1363	BSPT Droite	136348	1.1/2	40/49	0,155
<b>136328</b>	Acier - 1363	BSPT Droite	136349	2	50/60	0,155
<b>136213</b>	Acier - 1362	BSPT Gauche	136243	3/8	12/17	0,055
<b>136216</b>	Acier - 1362	BSPT Gauche	136246	1	26/34	0,115
<b>136418</b>	Acier - 1364	BSPT Gauche	136448 - 136449	1.1/2 - 2	40/49 - 50/60	0,150
<b>136222</b>	Acier - 1362	NPT	136252	1/4	8/13	0,060
<b>136330</b>	Acier - 1363	NPT	136350	1/4	8/13	0,060
<b>136223</b>	Acier - 1362	NPT	136253	3/8	12/17	0,055
<b>136331</b>	Acier - 1363	NPT	136351	3/8	12/17	0,052
<b>136224</b>	Acier - 1362	NPT	136254	1/2	15/21	0,060
<b>136332</b>	Acier - 1363	NPT	136352	1/2	15/21	0,060
<b>136225</b>	Acier - 1362	NPT	136255	3/4	20/27	0,070
<b>136333</b>	Acier - 1363	NPT	136353	3/4	20/27	0,070
<b>136226</b>	Acier - 1362	NPT	136256	1	26/34	0,115
<b>136334</b>	Acier - 1363	NPT	136354	1	26/34	0,114
<b>136335</b>	Acier - 1363	NPT	136355	1.1/4	33/42	0,115
<b>136428</b>	Acier - 1364	NPT	136458 - 136459	1.1/2 - 2	40/49 - 50/60	0,150
<b>136336</b>	Acier - 1363	NPT	136356 - 136357	1.1/2 - 2	40/49 - 50/60	0,149
<b>136337</b>	Acier - 1363	NPT	136358	1.1/2	40/49	0,155
<b>136338</b>	Acier - 1363	NPT	136359	2	50/60	0,155
<b>137003</b>	Inox - 1370	BSPT Droite	137043	3/8	12/17	0,055
<b>137004</b>	Inox - 1370	BSPT Droite	137044	1/2	15/21	0,065
<b>137005</b>	Inox - 1370	BSPT Droite	137045	3/4	20/27	0,072
<b>137007</b>	Inox - 1370	BSPT Droite	137047	1.1/4	33/42	0,120

