



FICHE TECHNIQUE

# OCTEO AUTO DHU





VMC simple-flux dernière génération pour renouvellement d'air permanent dans l'habitat pavillonnaire du T1 au T7 jusqu'à 6 sanitaires. Ultra-adaptable, ce produit est pensé pour tous les environnements.

Grâce à sa forme géométrique ultra-compacte, ses piquages orientables à 360° et son connecteur électrique amovible, son installation se veut ultra-facile en combles ou en faux-plafond.

Une efficacité jamais égalée grâce à sa parfaite étanchéité et ses très faibles consommations.

Traite spécifiquement l'humidité de la cuisine et de la SdB grâce au pilotage intelligent du boost, avec différents modes de programmation possibles.

### GAMME AUTOREGLABLE

MODELE	CODE LIDIC
CAISSON OCTEO AUTO DHU	607300
KIT OCTEO AUTO DHU	607311
KIT OCTEO AUTO SERENITE ECOWATT RD	607411

### CARACTERISTIQUES GENERALES

	OCTEO AUTO DHU
Type de réseau	Standard / Long
Configuration du logement	T1 au T7/6 sanitaires
Motorisation	AC Standard
Alimentation	230V - 50Hz
Consommation électrique (WthC)	17 à 23,7
Nombre de Vitesses	Multi-vitesses
Classe énergétique	B
Poids (Kg)	5,9

### COMPOSITION

	OCTEO AUTO DHU	
Version	CAISSON - 607300	KIT - 607311
Piquage avec bride Ø80 mm	6*	6*
Bouchon Ø80 mm	4	4
Piquage avec bride Ø125 mm	2**	2**
Bouchon Ø125 mm	1	1
Piquage de rejet avec bride Ø125 mm	1	1
Bouche d'extraction sanitaire avec manchette Ø80 mm	-	2xBDOP
Bouche d'extraction cuisine avec manchette Ø125 mm	-	2xBDOP
Sonde cuisine (hygro)	1	1
Commutateur Boost cuisine filaire	-	1
Sonde Salle de bains (hygro)	1	1
Cordelette de suspension	1	1
Platine support PSO montage mural/plafond	Option	Option
Gabarit de perçage	Inclus	Inclus
Notice d'installation et d'utilisation	Incluse	Incluse
Quick Start	Inclus	Inclus

\* 2 inclus dans le KIT / voir PFS 80 \*\* 1 cuisine, 2 possibilités



**OCTEO® POWERCONNECT**  
Plug&Play - Étanchéité et connectivité jamais égalées



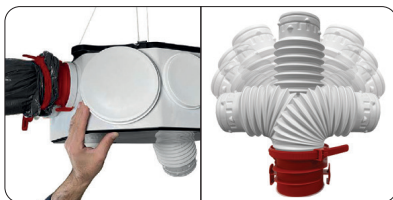
Sonde de détection d'humidité cuisine



**OCTEO® POWERFIX**  
Raccordements simplifiés et ultras résistants



Sonde de détection d'humidité sanitaires



**OCTEO® POWERWIST**  
360° de possibilités  
Adaptable et compact

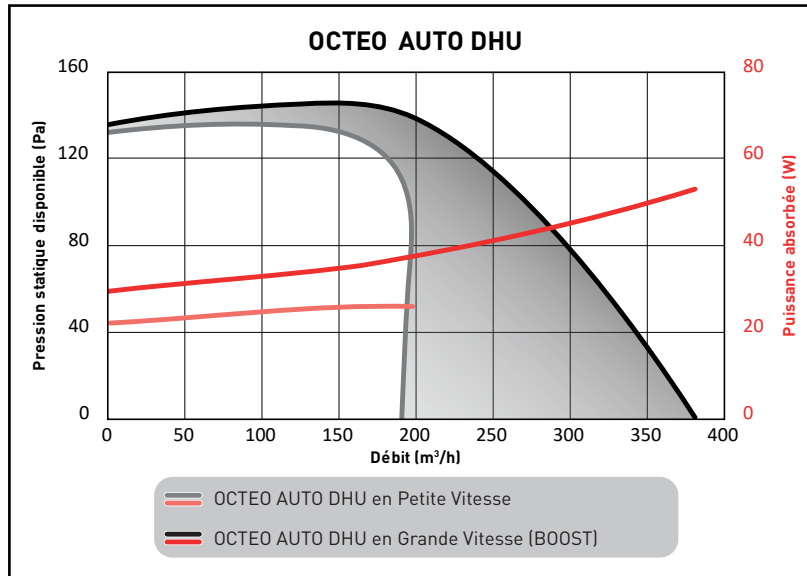


Kit livré avec 3 bouches design extra-plates  
2 x Ø80 mm  
1 x Ø125 mm

CARACTERISTIQUES TECHNIQUES

Modèle	Moteur	Alimentation	Puissance absorbée maxi. (W)	Intensité absorbée maxi. (A)	Niveau de puissance sonore à la bouche cuisine* (dB(A))
OCTEO AUTO DHU	AC	230V - 50Hz	53	0,23	25

\* Pour référence : niveau sonore d'une chambre à coucher la nuit : 30 dB(A).

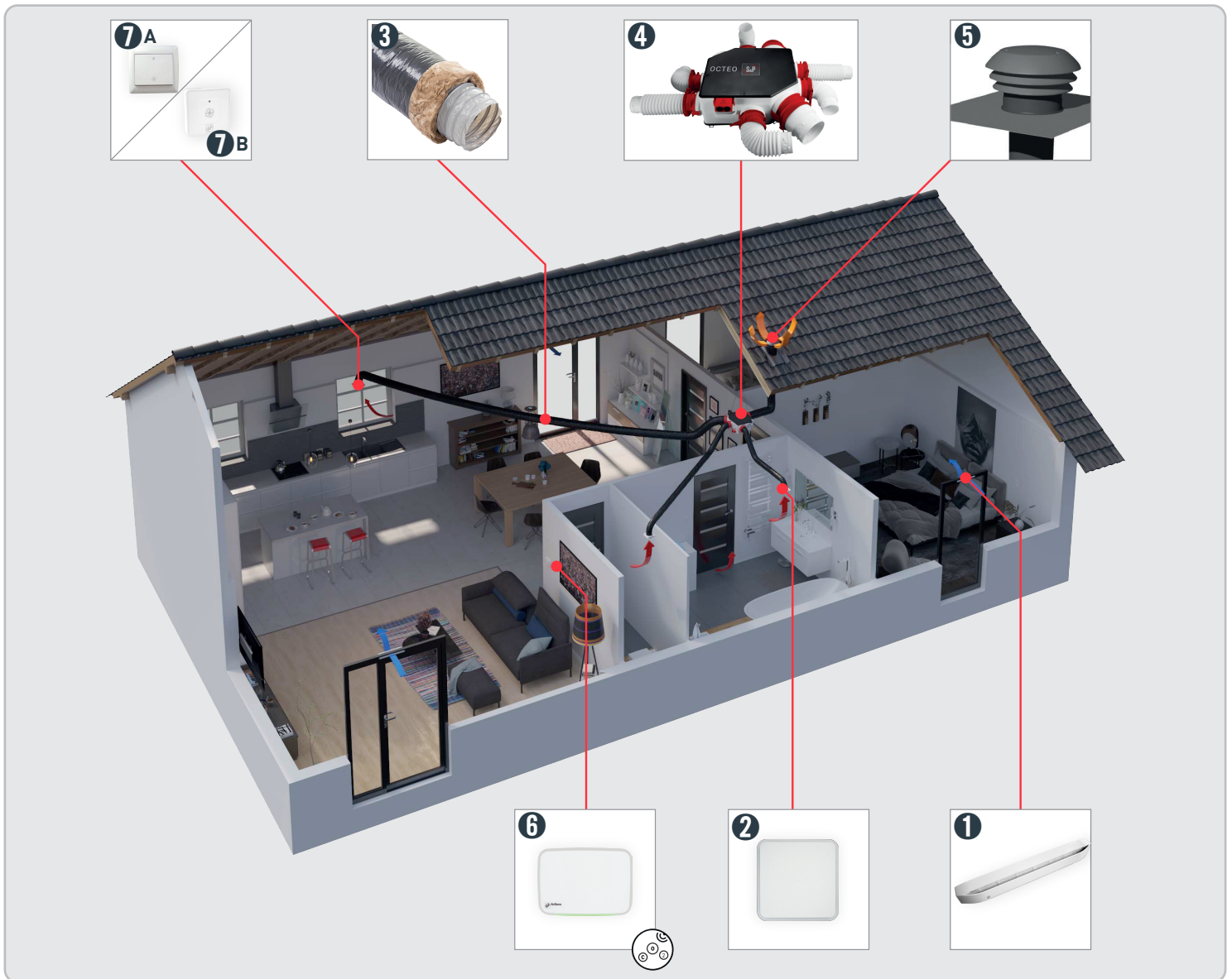


DIMENSIONS (mm) & ALTERNATIVES DE MONTAGE

Technical drawings of the VMC unit showing dimensions (A, B, C, D1, D2, DR) and three mounting alternatives: HORIZONTAL, VERTICAL, and PLAN INCLINÉ.

A	B	C	D1	D2	DR
477	406	185	80	125	125

OCTEO AUTO DHU - GROUPE DE VENTILATION A DOUBLES SONDES THERMO-HYGROMETRIQUES



- 1. Entrées d'air filtrantes **EC 30 FI**.
- 2. Bouche d'extraction **BDO**.
- 3. Conduit PVC isolé **GP ISO**.
- 4. Groupe de ventilation **OCTEO AUTO DHU**.

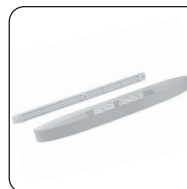
- 5. Chapeau toiture **CPR**.
- 6. **KIT SONDE SERENITE RD**.
- 7A. **Commutateur Boost 2 positions**.
- 7B. **KIT BOOST RD**.

**ACCESSOIRES**

ENTRÉES D'AIR



ENTREE D'AIR FILTRANTE			
EC	Code	Débit (m³/h)	
EC 30 FI Blanc	850671	30	
Filtre EC 30 FI	853255	-	



ENTREE D'AIR AUTOREGLABLE ACOUSTIQUE			
ECA	Code	Débit (m³/h)	
ECA 22 Blanc	854090	22	
ECA 30 Blanc	854093	30	
ECA 45 Blanc	854096	45	



ENTREE D'AIR AUTOREGLABLE			
EC-U	Code	Débit (m³/h)	
EC-U N Blanc	850174	15/22/30	
EC-U N Marron	850175	15/22/30	

## BOUCHES D'EXTRACTION



BOUCHE D'EXTRACTION		
BOCP	Code	Ø (mm)
BOCP 80	850021	80
BOCP 125	850020	125



BOUCHE D'EXTRACTION EXTRA-PLATE		
BDO	Code	Ø (mm)
BDO 80	855015	80
BDO 125	855016	125

## CONDUITS PVC



GAINES SOUPLES ISOLEES 25mm - LONGUEUR 6m		
GP ISO	Code	Ø (mm)
GP ISO 80/25 ECOSOFT	813920	80
GP ISO 125/25 ECOSOFT	813922	125

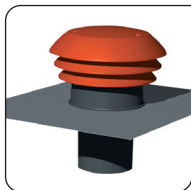


CONDUIT PVC - LONGUEUR 20m		
GP PRO	Code	Ø (mm)
GP PRO 80	811503	80
GP PRO 125	811507	125

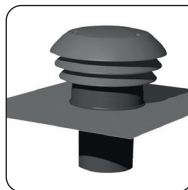


GAINES SOUPLES ISOLEES RENFORCEES		
CPR	Code	Ø (mm)
PG ISO RENFORCEE 80	813963	80
PG ISO RENFORCEE 125	813964	125

## CHAPEAUX TOITURE



CHAPEAU DE TOITURE		
CPR	Code	Ø (mm)
CPR 125 TUILE	876000	125



CHAPEAU DE TOITURE		
CPR	Code	Ø (mm)
CPR 125 ARDOISE	876003	125

## AUTRES



PIQUAGE FLEXIBLE SANITAIRE		
Référence	Code	
PFS 80	890050	



COMMUTATEUR 2 POSITIONS		
COMU	Code	
COMU 2	700351	



COMMANDE BOOST RADIO		
Référence	Code	
KIT BOOST RD	700163	

- 1 commande boost radio
- 1 antenne de réception



KIT QAI		
Référence	Code	
KIT SONDE SERENITE RD	700164	

- 1 commande boost radio
- 1 sonde de QAI Sérénité
- 1 antenne de réception



PLAQUE SUPPORT OCTEO		
Référence	Code	
PSO	890023	

**DONNEES ErP**

<b>CONCEPTION ÉCOLOGIQUE</b>			
<b>Règlement (UE) N°1253/2014 de la Commission du 7 juillet 2014 Exigences d'informations (Annexe V).</b>			
		<b>OCTEO AUTO DHU N</b>	<b>OCTEO AUTO DHU K</b>
a	Marque commerciale	S&P	S&P
b	Référence	607300	607311
c	SEC climat moyen (kWh/(m2.an))	-26,7	-26,7
	Classe SEC	B	B
	SEC climat froid (kWh/(m2.an))	-53,8	-53,8
	SEC climat chaud (kWh/(m2.an)) -11,5	-11,2	-11,2
d	Typologie	UVR simple flux	UVR simple flux
e	Type de motorisation	Vitesse variable	Vitesse variable
f	Type de SRC	Aucun	Aucun
g	Rendement thermique (%)	Sans objet	Sans objet
h	Débit maximal (m3/h)	272	272
i	Puissance électrique absorbée au débit maximal (W)	43	43
j	Niveau de puissance acoustique (LWA)	45	45
k	Débit de référence (m3/s)	0,054	0,054
l	Différence de pression de référence (Pa)	51	51
m	SPI (W/m3/h)	0,121	0,121
n	Facteur de régulation	0,65	0,65
	Typologie de contrôle	Modulé local	Modulé local
o	Taux de fuite interne maximal pour DF (%)	Sans objet	Sans objet
	Taux de fuite externe maximal SF et DF (%)	0,2	0,2
p	Taux de mélange des DF décentralisées sans piquage (%)	Sans objet	Sans objet
q	Position de l'alarme visuelle	Sans objet	Sans objet
	Description de l'alarme visuelle	Sans objet	Sans objet
r	r   Instructions pour installation de grilles d'insufflation	Notice de montage	Notice de montage
	Instructions pour installation de grilles d'extraction	Sans objet	Sans objet
s	Adresse internet	<a href="http://www.solerpalau.com">www.solerpalau.com</a>	<a href="http://www.solerpalau.com">www.solerpalau.com</a>
t	Sensibilité du flux d'air aux variations de pression	Sans objet	Sans objet
u	Étanchéité à l'air intérieur/extérieur (m3/h)	Sans objet	Sans objet
v	Consommation d'électricité annuelle - climat moyen (kWh/a)	64	64
	Consommation d'électricité annuelle - climat chaud (kWh/a)	64	64
	Consommation d'électricité annuelle - climat froid (kWh/a)	64	64
w	Économie annuelle de chauffage - climat moyen (kWh/a)	2830	2830
	Économie annuelle de chauffage - climat chaud (kWh/a)	1280	1280
	Économie annuelle de chauffage - climat froid (kWh/a)	5536	5536





S&P France  
Avenue de la Côte Vermeille  
66300 THUIR  
04 68 530 260  
[www.solerpalau.fr](http://www.solerpalau.fr)

Rev. 13/05/24

