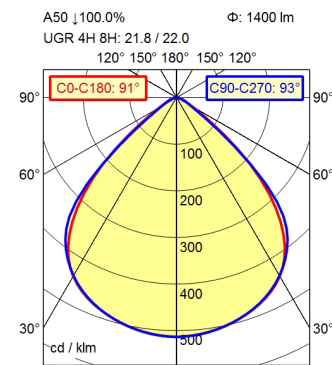
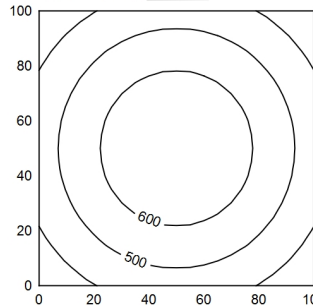


M12-A-5



100 x 100 cm Φ: 1400 lm
 Em: 530 lx
 Emax: 685 lx
 Emin: 360 lx



Φ: 1400 lm E: 0°

| Distance (m) | Beam Angle | Illuminance (lx) | Dimensions (m) |
|--------------|------------------------------|------------------|-----------------|
| 0.50 | C0-C180: 91° / C90-C270: 93° | 2874 lx | 1.02 m 1.05 m |
| 1.00 | | 719 lx | 2.04 m 2.09 m |
| 1.50 | | 319 lx | 3.06 m 3.14 m |
| 2.00 | | 180 lx | 4.08 m 4.19 m |

| | |
|------------------------------------------|---------------------------------------|
| Equipement | LED |
| Appareillage | sans |
| Tension d'alimentation | 24 V , DC |
| Puissance absorbée | env. 12 W |
| Flux lumineux de l'éclairage | approx. 1.400 lm |
| Efficacité lumineuse du luminaire | env. 117 lm/W |
| type de lumière/couleur clair | blanc neutre |
| Température de couleur | env. 5.000 K |
| Indice de rendu des couleurs | IRC > 80; R9 > 10 |
| Répartition de la lumière | directe; symétrique |
| Angle de rayonnement | 91° |
| Tolérance de couleur LED | < 3 SDCM |
| Dispositif anti-éblouissement | diffuseur |
| Luminance (L65) | <= 5200 cd/m ² |
| Classe UGR (4H 8H) | <= 22 |
| Indice de protection | IP 67 |
| Classe de protection | III |
| Mode d'allumage | commutable multiple |
| Commande | externe |
| boîtier | aluminium; anodisé; aluminium anodisé |
| Protection | Verre borosilicate |
| Poids (net) | ca. 1,060; KG |
| Cordon d'alimentation | Connecteur; M12-A-5 |
| Type de construction | Version à poser ou à fixer |
| Fixation | Liaison par encliquetage |
| Dimension | A=390 mm |
| Teintes décoratives en kontras | aluminium anodisé en argent na |
| Particularités | package ADVANCED |

Luminaire en applique ACURIA.perfect APA 1450/850/MS

114311000-00806645

