

SONOFLEX M0/M1 : GAINE SOUPLE ISOLEE OUATE DE POLYESTER

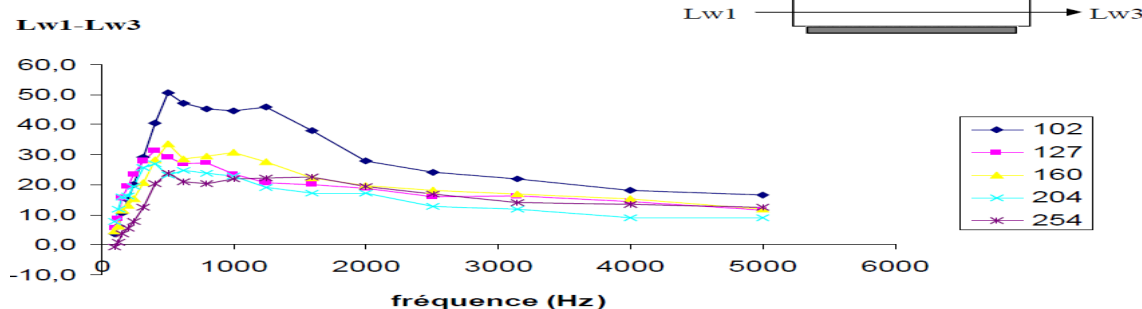


- GAINE SOUPLE PHONIQUE ISOLEE EN OUATE M1
- FABRICATION FRANCAISE
- AGREE REACH COMPLIANCE
- VENTILATION, V.M.C, CLIMATISATION ou CHAUFFAGE
- PARE VAPEUR RENFORCE
- N'engendre PAS DE PARTICULES se diffusant dans la veine d'air
- MATIÈRE NON URTICANTE
- PRODUIT HYPOALLERGÉNIQUE pouvant être mis en œuvre sans masque, sans gant et sans lunette

DESCRIPTION TECHNIQUE

- CLASSEMENT AU FEU : Parois M0 + Pare-Vapeur M1
- GAMME DE TEMPÉRATURE DE L'AIR VÉHICULÉ : -20 à 120 °C
- TEMPÉRATURE AMBIANTE MAXIMALE : 120 °C
- VITESSE MAXIMALE DE L'AIR : 30 m/s
- RAYON DE COURBURE MINIMUM CONSEILLÉ : 1,5 x Diamètre
- ARMATURE : Acier dur spiralé (sans plomb, mercure, cadmium ou chrome hexavalent)
- PAROIS : Aluminium souple micro-perforée
- ISOLANT : Ouate de Polyester - Épaisseur nominale : 23 mm
- PARE-VAPEUR : Complexe aluminium/polyester renforcé d'une trame textile
- DIAMÈTRES STANDARD : 63, 76, 82, 102, 127, 152, 160, 165, 204, 254, 305, 315, 355, 406, 457, 508, 559, 610, 630 (Autres diamètres sur demande)
- LONGUEUR STANDARD : 10 mètres (± 3 %) (Autres longueurs sur demande)
- COLISAGE : comprimé en carton individuel
- EXISTE EN VERSION 50mm SUR CONSULTATION

ATTENUATION PHONIQUE SUR 1ML DE GAINE TENDUE EN dB(A)



ATTENUATION PHONIQUE AU TRAVERS DE LA PAROI EN dB(A)

