

Outils et accessoires

Énergie renouvelable | Solaire photovoltaïque

FR



Sommaire



Page 3

Outils de montage

- MC4 et MC4-Evo 2 pince à sertir
- MC4 pince à sertir pour cosses à fût fermé AWG 6
- MC4 pince à sertir à usage semi-professionnel (IEC)
- Pincettes à dénuder
- Clés de montage et de déverrouillage
- Coupe-câble
- Kit de serrage



Page 12

Coffret à outils et ceinture porte-outils

- MC4 et MC4-Evo 2 coffret d'outils (IEC)
- MC4 et MC4-Evo 2 ceinture porte-outils



Page 15

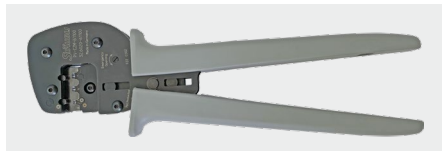
Accessoires

- MC4 fiche de test
- MC4-Evo 2 fiche de test
- MC4 et MC4-Evo 2 bouchons de protection
- Clip de verrouillage de sécurité
- Insert de clé à douilles

OUTILS DE MONTAGE

MC4 et MC4-Evo 2 pince à sertir

MC4 et MC4-Evo 2 pince à sertir



PV-CZM...

MC4-Evo 2 positionneur



PV-LOC-MC4-Evo 2...

MC4 positionneur



PV-LOC-MC4...

Matrice de sertissage

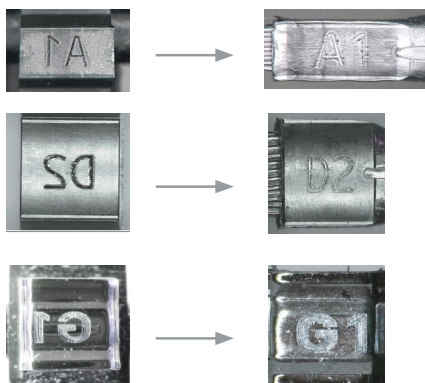


PV-ES-CZM...

- Les pinces PV-CZM-60100 et PV-CZM-61100 sont conçues pour sertir les contacts à cosses à fût ouvert. Chaque pince est livrée avec une matrice de sertissage et deux positionneurs pour sertir les contacts MC4 et MC4-Evo 2.
- Le PV-CZM-63100 est conçu pour sertir les contacts MC4 à sertissage en barillet.
- Le kit de sertissage PV-CZM-64100 est livré avec la matrice de sertissage PV-ES-CZM-61100 et le positionneur pour les contacts à sertir MC4 ouverts et la matrice de sertissage PV-ES-CZM-63100 et le positionneur pour les contacts à sertir MC4 en barillet.
- Produit homologué TÜV et UL.
- Système breveté de traçabilité fournissant des informations sur l'outil de sertissage employé pour chaque sertissage.

Contrôle des connexions serties à l'aide de l'empreinte de sertissage

Une connexion sertie réalisée avec la pince à sertir MC4 et MC4-Evo 2 et la matrice de sertissage appropriée est reconnaissable à l'empreinte de sertissage visible. Cette empreinte de sertissage est un élément de conception déposé. Elle fournit des informations sur la section du conducteur, la hauteur et la largeur de sertissage. Vous trouverez plus d'informations dans la notice de montage MA704.



Matrice de sertissage

Empreinte de sertissage

Guide de choix

Type de connecteur	Sections de câbles	Cosses à fût ouvert B-Crimp	Cosses à fût fermé** O-Crimp	Pinces à sertir			Matrices de sertissage			Positionneurs				
				PV-CZM-60100 32.6020-60100	PV-CZM-61100 32.6020-61100	PV-CZM-63100 32.6020-63100	PV-ES-CZM-60100 32.6021-60100	PV-ES-CZM-61100 32.6021-61100	PV-ES-CZM-63100 32.6021-63100	4 mm ² , 6 mm ² , 10 mm ² PV-LOC-MC4 32.6081	2,5 mm ² , 4 mm ² , 6 mm ² PV-LOC-MC4 32.6082	4 mm ² , 6 mm ² , 10 mm ² PV-LOC-MC4-Evo 2 32.6083	2,5 mm ² , 4 mm ² , 6 mm ² PV-LOC-MC4-Evo 2 32.6084	14 AWG, 12-10 AWG, 8 AWG PV-LOC-MC4 14/12/10/8 32.6085
PV-KBT4/2,5...-UR, PV-KST4/2,5...-UR	2,5 mm ²	✓			✓			✓			✓			
	14 AWG	✓			✓			✓			✓			
PV-KBT4/6...-UR, PV-KST4/6...-UR	4 mm ²	✓		✓	✓		✓	✓		✓	✓			
	12 AWG	✓		✓	✓		✓	✓		✓	✓			
	6 mm ²	✓		✓	✓		✓	✓		✓	✓			
	10 AWG	✓		✓	✓		✓	✓		✓	✓			
PV-KBT4/10..., PV-KST4/10...	10 mm ²	✓		✓			✓			✓				
PV-KST4-EVO 2/2.5...-UR PV-KBT4-EVO 2/2.5...-UR	2,5 mm ²	✓			✓			✓					✓	
	14 AWG	✓			✓			✓					✓	
PV-KST4-EVO 2/6...-UR PV-KBT4-EVO 2/6...-UR	4 mm ²	✓		✓	✓		✓	✓				✓	✓	
	12 AWG	✓		✓	✓		✓	✓				✓	✓	
	6 mm ²	✓		✓	✓		✓	✓				✓	✓	
	10 AWG	✓		✓	✓		✓	✓				✓	✓	
PV-KST4-EVO 2A/6... PV-KBT4-EVO 2A/6...	4 mm ²	✓		✓	✓		✓	✓				✓	✓	
	12 AWG	✓		✓	✓		✓	✓				✓	✓	
	6 mm ²	✓		✓	✓		✓	✓				✓	✓	
	10 AWG	✓		✓	✓		✓	✓				✓	✓	
PV-KST4-EVO 2A/10... PV-KBT4-EVO 2A/10...	10 mm ²	✓		✓			✓					✓		
	8 AWG	✓		✓			✓					✓		
PV-KBT4/5...-UR, PV-KST4/5...-UR PV-KBT4/5...UR AU PV-KST4/5...UR AU	14 AWG		✓			✓			✓					✓
	12 AWG		✓			✓			✓					✓
	10 AWG		✓			✓			✓					✓
PV-KBT4/8...-UR, PV-KST4/8...-UR PV-KBT4/8...UR AU PV-KST4/8...UR AU	8 AWG		✓			✓			✓					✓

Informations de commande

Référence	Type	Désignation	Type de contact à sertir		Plage de sertissage	
			B-Crimp	O-Crimp	mm ²	AWG
32.6020-61100	PV-CZM-61100	Taille 1 : Pince à sertir avec positionneur pour MC4 et MC4-Evo 2	×		2,5 mm ² ; 4 mm ² ; 6 mm ²	14 AWG; 12 AWG; 10 AWG
Contenant :						
32.6082	PV-LOC-MC4 2.5/4/6	MC4 positionneur	×		2,5 mm ² ; 4 mm ² ; 6 mm ²	14 AWG; 12 AWG; 10 AWG
32.6084	PV-LOC-MC4-Evo 2 2.5/4/6	MC4-Evo 2 positionneur	×			
32.6021-61100	PV-ES-CZM-61100	Matrice de sertissage	×			
32.6020-60100	PV-CZM-60100	Taille 2 : Pince à sertir avec positionneur pour MC4 et MC4-Evo 2	×		4 mm ² ; 6 mm ² ; 10 mm ²	12 AWG; 10 AWG; 8 AWG
Contenant :						
32.6081	PV-LOC-MC4 4/6/10	MC4 positionneur	×		4 mm ² ; 6 mm ² ; 10 mm ²	12 AWG; 10 AWG; 8 AWG
32.6083	PV-LOC-MC4-Evo 2 4/6/10	MC4-Evo 2 positionneur	×			
32.6021-60100	PV-ES-CZM-60100	Matrice de sertissage	×			
32.6020-63100	PV-CZM-63100	Taille 3 : Pince à sertir avec positionneur pour MC4		×		14 AWG; 12 – 10 AWG; 8 AWG
Contenant :						
32.6085	PV-LOC-MC4 14/12-10/8	MC4 positionneur		×		14 AWG; 12 – 10 AWG; 8 AWG
32.6021-63100	PV-ES-CZM-63100	Matrice de sertissage		×		
32.6020-64100	PV-CZM-64100	Taille 4 : Pince à sertir avec positionneur pour MC4	×	×	2,5 mm ² ; 4 mm ² ; 6 mm ²	14 AWG; 12 AWG; 10 AWG; 8 AWG
Contenant :						
32.6320	PV-CZM-	MC4 pince à sertir				
32.6082	PV-LOC-MC4 2.5/4/6	MC4 positionneur	×		2,5 mm ² ; 4 mm ² ; 6 mm ²	14 AWG; 12 AWG; 10 AWG
32.6021-61100	PV-ES-CZM-61100	Matrice de sertissage	×			
32.6085	PV-LOC-MC4 14/12-10/8	MC4 positionneur		×		14 AWG; 12 – 10 AWG; 8 AWG
32.6021-63100	PV-ES-CZM-63100	Matrice de sertissage		×		

Informations complémentaires



Instructions de montage

Pour les instructions de montage des « MC4 et MC4-Evo 2 pince à sertir », veuillez consulter : www.staubli.com/re-downloads.html → Français → Informations de montage → **MA704**

MC4 pince à sertir pour cosses à fût fermé AWG 6

MC4 pince à sertir pour cosses à fût fermé



PV-CZLX/6AWG...

- Pince à sertir manuelle pour raccordement de cosses à fût fermé 6 AWG de la gamme MC4 (PV-KBT4/13II-UR et PV-KST/13II-UR).
- Positionneur inclus pour un positionnement correct des sertissages.

Informations de commande

Référence	Type	Désignation	Système de connexion	Plage de sertissage		Type de sertissage	
				mm ²	AWG	Fût ouvert AWG	Fût fermé AWG
32.0349	PV-CZLX/6AWG	Pince à sertir, avec positionneur	MC4		6		6

Pièces détachées

32.0350	PV-CZL/6AWG-LOC	Positionneur	MC4		6		6
---------	-----------------	--------------	-----	--	---	--	---

Remarque

Veillez nous contacter pour plus d'informations sur les options de station de sertissage pneumatique.

Informations complémentaires



Instructions de montage

Pour les instructions de montage des « MC4 Pince à sertir pour cosses à fût fermé (PV-CZLX/6AWG) », veuillez consulter : www.staubli.com/re-downloads.html → Français → Informations de montage → **MA710**

MC4 pince à sertir à usage semi-professionnel (IEC)

MC4 pince à usage semi-professionnel



PV-CZM-BS)

- Applications : Pour l'assemblage occasionnel sur le terrain de connecteurs Stäubli certifiés IEC.
- Non certifié UL.

Informations de commande

Référence	Type	Désignation	Sections de câbles mm ²	Système de connexion
32.6025	PV-CZM-BS	Pince à sertissage	2,5 ; 4 ; 6	MC4

Informations complémentaires



Instructions de montage

Pour les instructions de montage des « MC4 pince à sertir à usage semi-professionnel », veuillez consulter : www.staubli.com/re-downloads.html → Français → Informations de montage → **MA289**

Pinces à dénuder

Pinces à dénuder



- Adapté pour tous les câbles PV, en particulier les câbles Flex-Sol-Evo PV.
- Pour le dénudage de faibles quantités de câbles.
- Avec butée.

PV-AZM-...

Informations de commande

Référence	Type	Désignation	Sections de câbles	
			mm ²	AWG
32.6027-156	PV-AZM-156	Pince à dénuder avec lames de dénudage intégrées	1,5 ; 2,5 ; 4 ; 6	
32.6027-410	PV-AZM-410	Pince à dénuder avec lames de dénudage intégrées	4 ; 6 ; 10	
32.6027-128	PV-AZM-128	Pince à dénuder avec lames de dénudage intégrées		12; 10; 8
32.6027-106	PV-AZM-106	Pince à dénuder avec lames de dénudage intégrées		10; 8; 6
32.6057-156	PV-M-AZM-156	Jeu de lames de dénudage	1,5 ; 2,5 ; 4 ; 6	
32.6057-410	PV-M-AZM-410	Jeu de lames de dénudage	4 ; 6 ; 10	
32.6057-128	PV-M-AZM-128	Jeu de lames de dénudage		12; 10; 8
32.6057-106	PV-M-AZM-106	Jeu de lames de dénudage		10; 8; 6

Informations complémentaires



Instructions de montage

Pour les instructions de montage des « Pinces à dénuder », veuillez consulter : www.staubli.com/re-downloads.html → Français → Informations de montage → **MA267**

Clés de montage et de déverrouillage

MC4 set de clés de montage



PV-MS

MC4-Evo 2 outil de déverrouillage



PV-MS-MC4-Evo 2

- Pour le pré-serrage et le desserrage du presse-étoupe.
- Pour MC4 et MC4-Evo 2, également pour débloquer le verrouillage du connecteur.

MC4 et MC4-Evo 2 set de clés de montage



PV-MS-PLS

MC4-Evo ready set de clés de montage



PV-MS-MC4-EVO READY

Informations de commande

Référence	Type	Désignation	Matériau
32.6024	PV-MS	MC4 set de clés de montage (2 pcs)	Plastique
32.6058	PV-MS-PLS	MC4 et MC4-Evo 2 set de clés de montage (2 pcs)	Métal
32.6066	PV-MS-MC4-Evo 2	MC4-Evo 2 outil de déverrouillage	Plastique
32.6070	PV-MS-MC4-EVO READY	MC4-Evo ready set de clés de montage (2 pcs)	Plastique

Informations complémentaires



Instructions de montage

Pour les instructions de montage des « MC4 et MC4-Evo 2 set de clés de montage », veuillez consulter : www.staubli.com/re-downloads.html → Français → Informations de montage → **MA270**

Coupe-câble

Coupe-câble



PV-WZ-KS

- Coupe-câble avec une géométrie spéciale de la lame pour une coupe facile et nette.
- Utilisation ergonomique d'une seule main grâce à un ressort d'ouverture
- Sans écrasement ou déformation du fil.
- Pour la coupe de conducteurs et de fils de cuivre et d'aluminium monobrins, multibrins et à brins fins.

Informations de commande

Référence	Type	Désignation	Diamètre max. de câble
32.6080	PV-WZ-KS	Coupe-câble	15 mm

Remarques

Ne pas utiliser sur fil en acier, fil métallique et câble en alliage de cuivre dur.

Informations complémentaires



Instructions de montage

Pour les instructions de montage des « Coupe-câble », veuillez consulter : www.staubli.com/re-downloads.html → Français → Informations de montage → **MA705**

Kit de serrage

Kit de serrage



PV-WZ-TORQUE-SET

- Jeu d'outils à couple réglable avec une conception optimisée.
- Insertion et retrait aisés du cordon à assembler.
- Poignée ergonomique
- Utilisation d'une seule main
- Pour l'assemblage final manuel du presse-étoupe avec le couple correct pour les connecteurs MC4 et MC4-Evo 2 d'origine.
- Comprend une poignée spéciale multi-composants qui assure une préhension sûre et confortable ainsi qu'un transfert de puissance élevé.

Données techniques

Données techniques	
Plage	3,0 N m – 6,0 N m
Précision	Précision : $\pm 6\%$ (EN ISO 6789)
Affichage du couple réglé	Echelle numérique

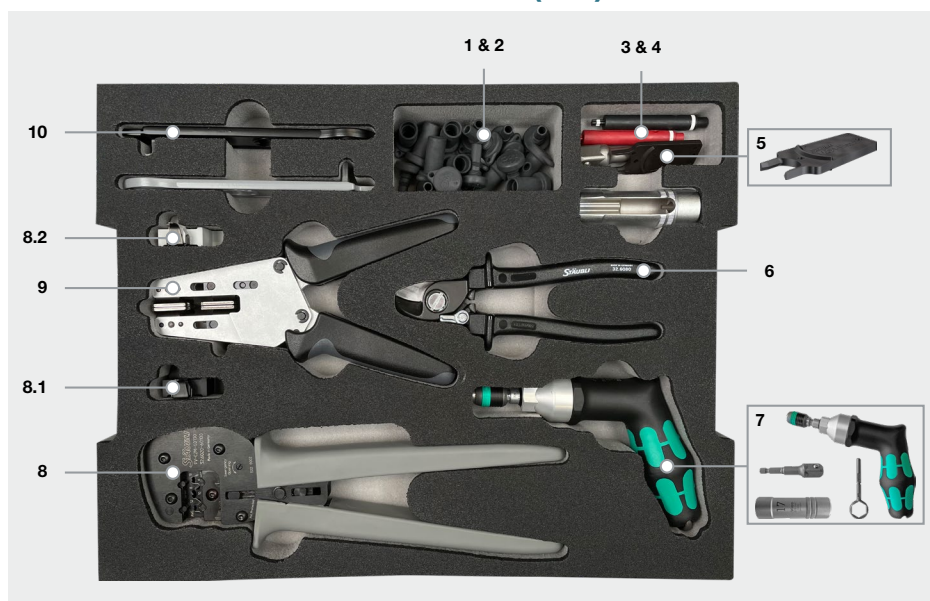
Informations de commande

Référence	Type	Désignation
32.0065	PV-WZ-TORQUE-SET	Kit de serrage : composé d'un outil de serrage (avec outil supplémentaire intégré dans la poignée pour régler le couple de serrage), d'un adaptateur et d'un insert de clé à douille

COFFRET À OUTILS ET CEINTURE PORTE-OUTILS

MC4 et MC4-Evo 2 coffret d'outils (IEC)

MC4 et MC4-Evo 2 coffret d'outils (IEC)



- Coffret robuste en plastique avec les outils pour le montage des connecteurs MC4 et MC4-Evo 2.
- Equipé pour des sections de câbles métriques (mm²).
- Equipé pour les contacts à fût ouvert (4 mm², 6 mm², 10 mm²).

PV-Installer Tool Case SET

Informations de commande

Pos.	Référence	Type	Désignation	Dimensions (longueur × largeur × hauteur)
	32.6126	PV-Installer Tool Case SET	MC4 et MC4-Evo 2 coffret d'outils	444 mm × 118 mm × 350 mm

Contenant :

1	32.0716	PV-BVK4	Bouchon de protection côté femelle (10 pièces)	
2	32.0717	PV-SVK4	Bouchon de protection côté mâle (10 pièces)	
3	32.6028	PV-PST	MC4 fiche de test	
4	32.6073	PV-EVO-PST	MC4-Evo 2 fiche de test	
5	32.6066	PV-MS-MC4-Evo 2	MC4-Evo 2 outil de déverrouillage	
6	32.6080	PV-WZ-KS	Coupe-câble	
7	32.0065	PV-WZ-TORQUE-SET	Kit de serrage	
8	32.6020-60100	PV-CZM-60100	MC4 et MC4-Evo 2 pinces à sertir	
8,1	32.6081	PV-LOC-MC4	MC4 positionneur	
8,2	32.6083	PV-LOC-MC4-Evo 2	MC4-Evo 2 positionneur	
9	32.6027-410	PV-AZM-410	Pince à dénuder	
10	32.6058	PV-MS-PLS	MC4 et MC4-Evo 2 set de clés de montage	

MC4 coffret d'outils (UL)

MC4 coffret d'outils (UL)



PV-WZ/AWG-SET-64100

- Coffret plastique robuste avec outils de montage des connecteurs MC4.
- Configuré pour les sections de câbles American Wire Gage (AWG) (14 AWG à 8 AWG).
- Disponible entièrement garni avec le contenu de base et le kit d'outils Outillage de sertissage PV-CZM-64100. Le kit comprend la pince à sertir PV-CZM avec l'insert de sertissage PV-ES-CZM-63100 et le positionneur PV-LOC-MC4 14/12-10/8 préinstallés pour le sertissage des contacts à sertir fermés. Elle comprend également un insert de sertissage PV-ES-CZM-61100 et un positionneur PV-LOC-MC4 2,5/4/6 pour le sertissage des cosses à fût ouvert.
- Disponible uniquement avec le contenu de base (sans pince à sertir).

Informations de commande

Pos.	Référence	Type	Désignation	Dimensions (longueur x largeur x hauteur)
	32.6128-64100	PV-WZ/AWG-SET-64100	Comprend le contenu de base et le kit d'outils PV-CZM-64100 (contacts ouverts 14/12/10 AWG, contacts fermés 14/12/10/8 AWG)	444 mm x 350 mm x 118 mm
	32.6128-00000	PV-WZ/AWG-SET	Comprend le contenu de base (pince à sertir non comprise)	

Contenu de base

1	32.6058	PV-MS-PLS	MC4 et MC4-Evo 2 set de clés de montage (2 pièces), métal	
2	32.0065	PV-WZ-TORQUE-SET	Kit de serrage	
3	32.6027-128	PV-AZM-128	Pince à dénuder (sections de câbles 12/10/8 AWG), avec lames de dénudage	
4	32.6080	PV-WZ-KS	Coupe-câble	
5	32.6028	PV-PST	MC4 fiche de test	
6	32.0716	PV-BVK4	Bouchon de protection pour raccords femelles (10 pièces)	
7	32.0717	PV-SVK4	Bouchon de protection pour raccords mâles (10 pièces)	

MC4 et MC4-Evo 2 ceinture porte-outils



Sacoche à outils



Sacoche à matériel

- Les outils adéquats toujours à portée de main dans la ceinture porte-outils MC4 et MC4-Evo 2.
- La ceinture porte-outils pour MC4 et MC4-Evo 2 comprend :
 - une sacoche à outils avec des supports en cuir, des compartiments élastiques intégrés et un anneau en D pour ranger tous les outils nécessaires au montage sur site ;
 - une sacoche à matériel avec fermeture éclair pour conserver en lieu sûr les connecteurs et autres petites pièces. La sacoche à matériel peut être maintenue ouverte grâce à un bouton-pression ;
 - une ceinture avec fermeture rapide.
- Durabilité assurée par un matériau robuste et résistant aux intempéries.
- Fermeture rapide réglable facilitant la fixation et le retrait de la ceinture porte-outils.
- Position stable, pas de torsion de la ceinture porte-outils.

Remarque :

La ceinture porte-outils pour MC4 et MC4-Evo 2 est livrée sans les outils et le matériel illustrés.

MC4 et MC4-Evo 2 ceinture porte-outils



Installer Tool Belt SET

Informations de commande

Référence	Type	Désignation	Dimensions (longueur x largeur x hauteur)
32.0387	Installer Tool Belt SET	MC4 et MC4-Evo 2 ceinture porte-outils	

Contenant

	Sacoche à outils	26 cm x 14,5 cm x 27 cm
	Sacoche à matériel	17,5 cm x 10,5 cm x 18,5 cm
	Ceinture avec fermeture rapide	155 cm x 5,5 cm

ACCESSOIRES

MC4 fiche de test

MC4 fiche de test



PV-PST

- Avec cette fiche de test on peut facilement vérifier si le contact du MC4 est correctement enclenché dans l'isolant.

Informations de commande

Référence	Type
32.6028	PV-PST

MC4-Evo 2 fiche de test

MC4-Evo 2 fiche de test



Fiche de test MC4-Evo 2 (PV-EVO-PST)

- Avec cette fiche de test on peut facilement vérifier si le contact du MC4-Evo 2 est correctement enclenché dans l'isolant.

Informations de commande

Référence	Type
32.6073	PV-EVO-PST

MC4 et MC4-Evo 2 bouchons de protection

MC4 et MC4-Evo 2 bouchon de protection pour raccords femelles



PV-BVK4

MC4 et MC4-Evo 2 bouchon de protection pour raccords mâles

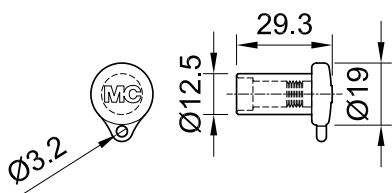


PV-SVK4

- Bouchons de protection pour la protection des connecteurs PV non connectés.

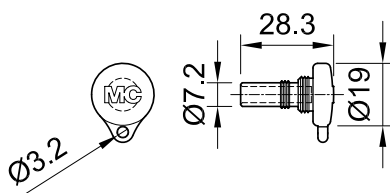
Plans dimensionnels

MC4 et MC4-Evo 2 bouchon de protection pour raccords femelles



PV-BVK4

MC4 et MC4-Evo 2 bouchon de protection pour raccords mâles



PV-SVK4

Dimensions en mm

Informations de commande

Référence	Type	Adapté au côté femelle	Adapté au côté mâle	Matériaux	Système de connexion	Pièces
32.0716P100	PV-BVK4	x		TPE	MC4 et MC4-Evo 2	100
32.0717P100	PV-SVK4		x	TPE	MC4 et MC4-Evo 2	100

Informations complémentaires



Instructions de montage

Pour les instructions de montage des « MC4 et MC4-Evo 2 bouchons de protection », veuillez consulter : www.staubli.com/re-downloads.html → Français → Informations de montage → **MA258**

Clip de verrouillage de sécurité

Clip de verrouillage de sécurité



PV-SSH4

- Le clip de verrouillage de sécurité enfichable fixe le connecteur PV. Le connecteur ne peut être déverrouillé qu'à l'aide du set de clé de montage (PV-MS ou PV-MS-PLS).
- Le clip de verrouillage de sécurité est adapté aux systèmes de connexion MC4.

Informations de commande

Référence	Type	Désignation	Système de connexion
32.5280	PV-SSH4	Clip de verrouillage de sécurité	MC4

Informations complémentaires



Instructions de montage

Pour les instructions de montage des « Clip de verrouillage de sécurité », veuillez consulter : www.staubli.com/re-downloads.html → Français → Informations de montage → **MA252**

Insert de clé à douilles

Insert de clé à douilles pour le serrage



PV-WZ-AD/GWD

Insert de clé à douilles pour la fixation

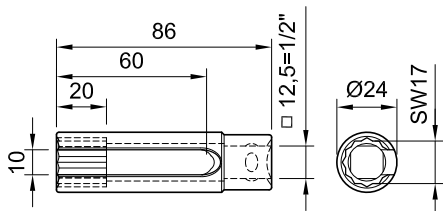


PV-SSE-AD4

- Stäubli recommande ces clés pour le montage simple et sûr des prises à encastrer PV.

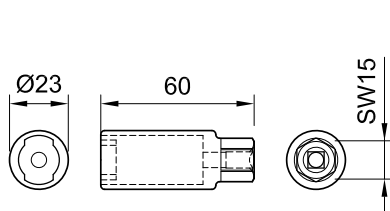
Plans dimensionnels, en mm

Insert de clé à douilles pour le serrage



PV-WZ-AD/GWD

Insert de clé à douilles pour la fixation



PV-SSE-AD4

Dimensions en mm

Informations de commande

Référence	Type	Désignation
32.6006	PV-WZ-AD/GWD	Insert de clé à douilles pour le serrage
32.6026	PV-SSE-AD4	Insert de clé à douilles pour la fixation



● Sites Staubli ○ Représentants/agents

Présence mondiale du groupe Staubli

www.staubli.com