



# comap



## Biofloor 9100

collecteur modulaire pour plancher  
chauffant et rafraîchissant

that's excellence.



Modulaire  
multipositions



Longue  
durée de vie



Haute  
performance

le collecteur :

un composant clé

Biofloor 9100



Le collecteur est un élément clé dans un système plancher chauffant/ rafraîchissant. Il joue un rôle essentiel dans la distribution efficace de la chaleur en permettant d'obtenir une température précise. Le confort, les économies d'énergie et la rapidité d'installation peuvent être compromis si le collecteur n'est pas adapté aux exigences du bâtiment.

Le **collecteur Biofloor 9100** fait partie de la dernière génération de collecteurs. Performant aussi bien pour le chauffage que le rafraîchissement, il protège de la corrosion grâce à ses propriétés d'isolation. Modulaire, il s'adapte également à tous les configurations.



### l'avis de l'installateur

*“Un collecteur doit pouvoir être installé rapidement par nos techniciens. La fiabilité est également importante car ces produits sont soumis à rude épreuve lors de l'installation et il n'est pas toujours facile d'intervenir et de revenir régulièrement.”*



## performant pour le plancher chauffant et aussi rafraîchissant

Le collecteur Biofloor 9100 est fabriqué en PA6.6 avec 30% de fibre de verre, un matériau utilisé dans l'industrie automobile, ce qui donne au collecteur de nouvelles performances :



Meilleure résistance à la chaleur



Meilleure résistance à l'humidité



Pas de corrosion en cas de condensation



Idéal plancher rafraîchissant\*

### Matériau et isolation thermique

	W/m.k
PA6.6 avec 30% de fibre de verre	0,2
PA6.6	1
Inox	16
Acier	50

Un matériau isolant a un W/m.K < 4.

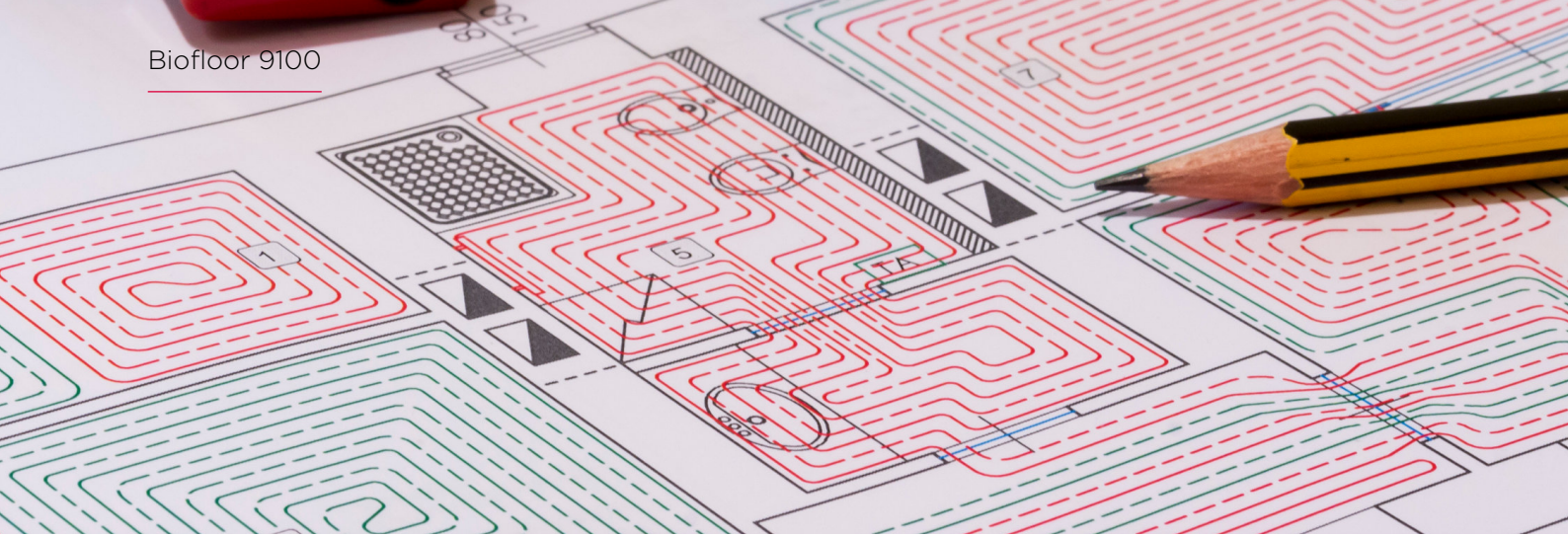
Plus le niveau d'isolation du collecteur est élevé, moins les performances du collecteur seront affectées par la température de la pièce.

### Vers un refroidissement plus écologique

Le refroidissement devient de plus en plus une exigence pour les systèmes de chauffage par le sol. Cela signifie que tous les composants doivent être adaptés aux deux systèmes.

Spécialement conçu pour les applications de refroidissement\*, le collecteur Biofloor 9100 protège de la corrosion et le système peut abaisser la température de 3°C sans risquer d'endommager l'installation. La chaleur n'étant plus stockée dans le bâtiment, la température est plus confortable pendant l'été.

\*Maximum 6 circuits de refroidissement par collecteur



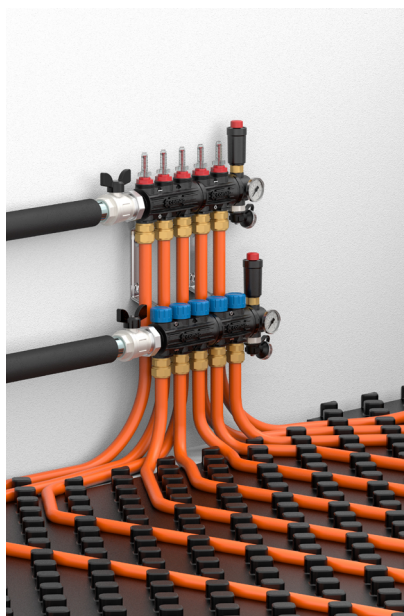
## Collecteur Biofloor 9100

# collecteur multipositions pour s'adapter à toutes les configurations

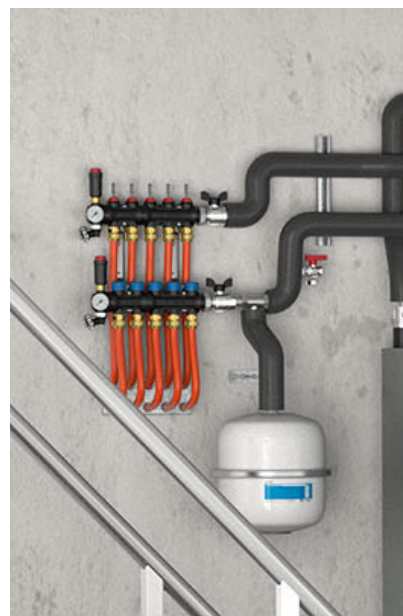
Biofloor 9100 est la solution dans plusieurs situations.

Composé de modules connectés entre eux et facilement démontables, il offre une flexibilité maximale et permet de gagner du temps sur le chantier. Biofloor 9100 peut être installé quelque soit l'arrivée des tubes d'alimentation (gauche ou droite).

✓ gauche



✓ droite



Réversible sans démontage

✓ étanchéité préservée

# kits d'extension

✓ flexibilité maximale

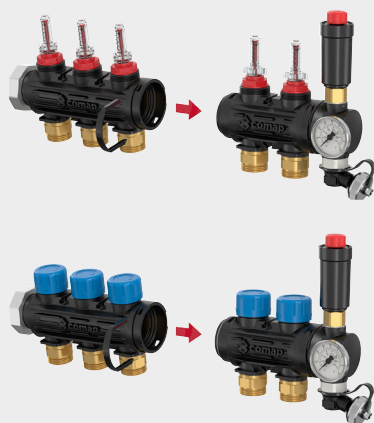
✓ stock limité

Les kits d'extensions permettent de modifier rapidement et facilement le nombre de circuits. Ils sont livrés entièrement assemblés, y compris les débitmètres et les inserts thermostatiques. Les kits d'extension peuvent être utilisés pour:

- Ajouter des circuits à un collecteur existant
- Étendre un collecteur à plus de 10 circuits
- Composer son collecteur :
  - » À partir d'un collecteur 2 circuits
  - » A partir de zéro pour une version personnalisée\*

Nos robinets tournants sphériques ont une taille spécifique : 1"1/4" au lieu de 1". Ainsi, le débit reste constant même après 7 circuits, contrairement aux robinets tournants sphériques standards disponibles sur le marché.

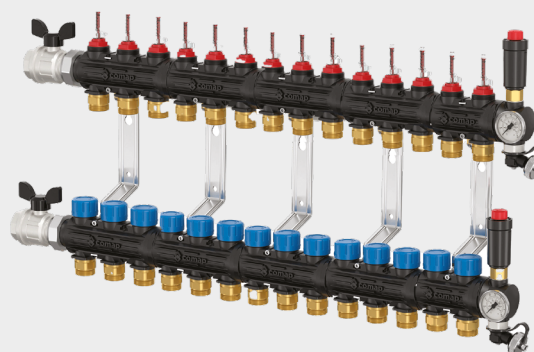
## Ajout de circuits



Il suffit d'enlever le clip de fixation

5 sec.

## Extension à 14 circuits\*



## 3 articles en stock pour assembler différents collecteurs.



Collecteur 2 circuits



Kit d'extension 3 circuits

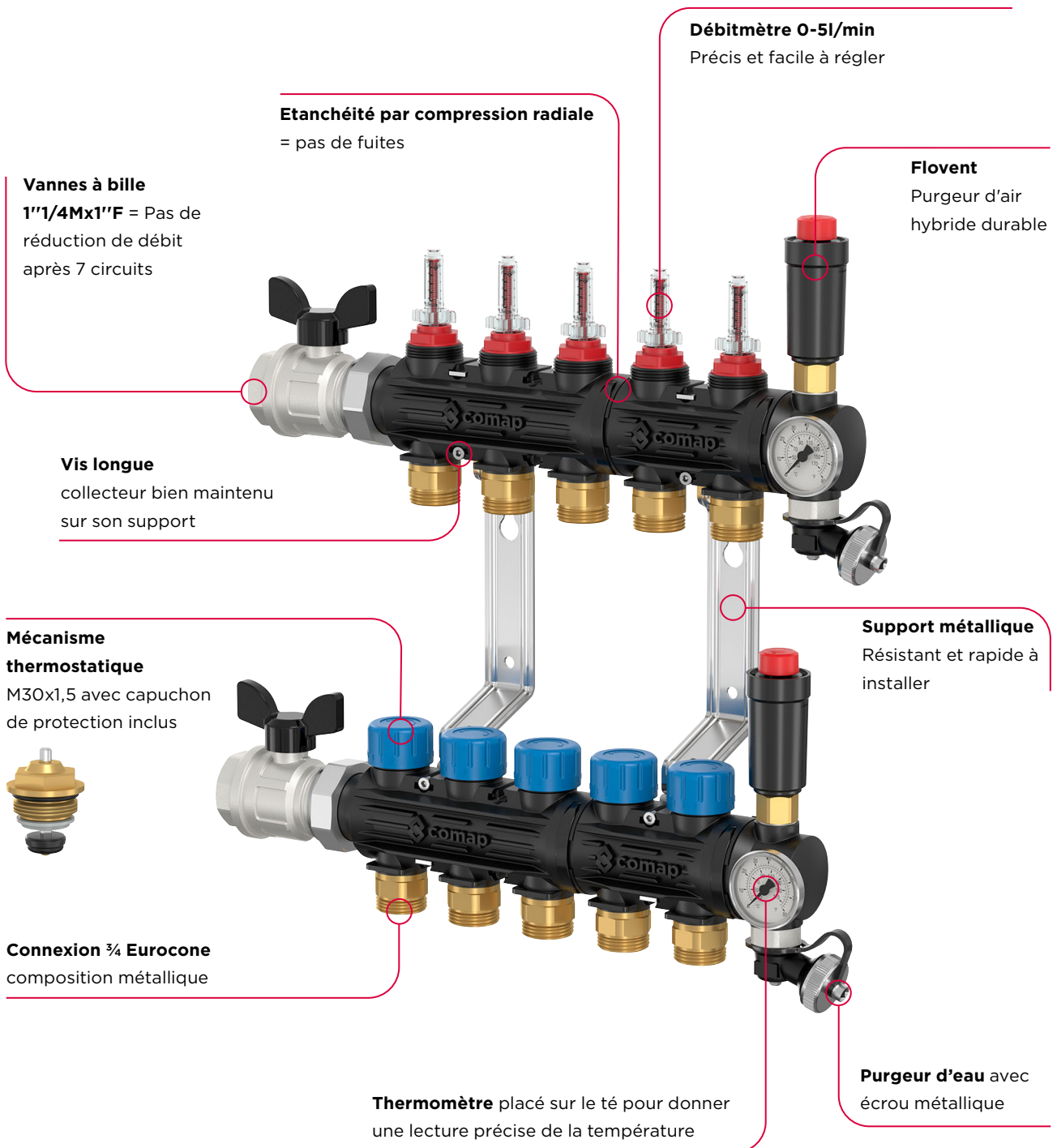


Kit d'extension 2 circuits

\*Voir le manuel d'instructions

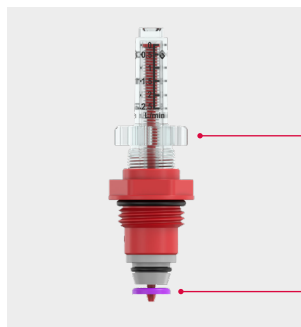
## caractéristiques et avantages

Le **collecteur Biofloor 9100** est doté de composants de dernière génération. Il est livré entièrement assemblé sur son support et testé en usine, ce qui garantit une installation rapide, des performances élevées et une longue durée de vie.



## équipés de nos derniers composants

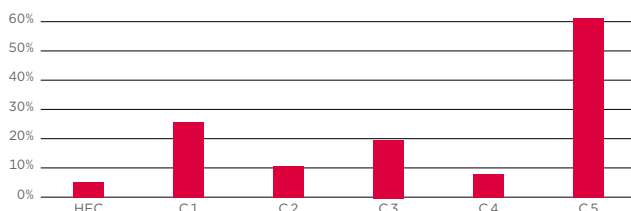
### Débitmètre de nouvelle génération



Le design en forme de croix permet d'ajuster facilement le débitmètre à la main

Nouveau disque de mesure : pour garantir une grande qualité de précision

#### Déviatoin du débit moyen % (débitmètre 1 à 5l/min)



Plus la déviatoin est basse, plus le débitmètre sera précis. Moins d'énergie en eau chaude supplémentaire sera nécessaire pour atteindre la température souhaitée.

### Purgeur d'air Flovent



Purgeur d'air hybride durable équipé de notre vanne d'arrêt bien connue :

- Facile à installer
- Fiable et rapide
- Capuchon avec prévention des fuites
- Espace important entre l'eau et le bouchon, ce qui réduit le risque de contamination

## performance et qualité

Toutes les étapes, de la conception à la production, ont été effectuées avec le savoir-faire de nos usines, assurant ainsi un produit de qualité supérieure.



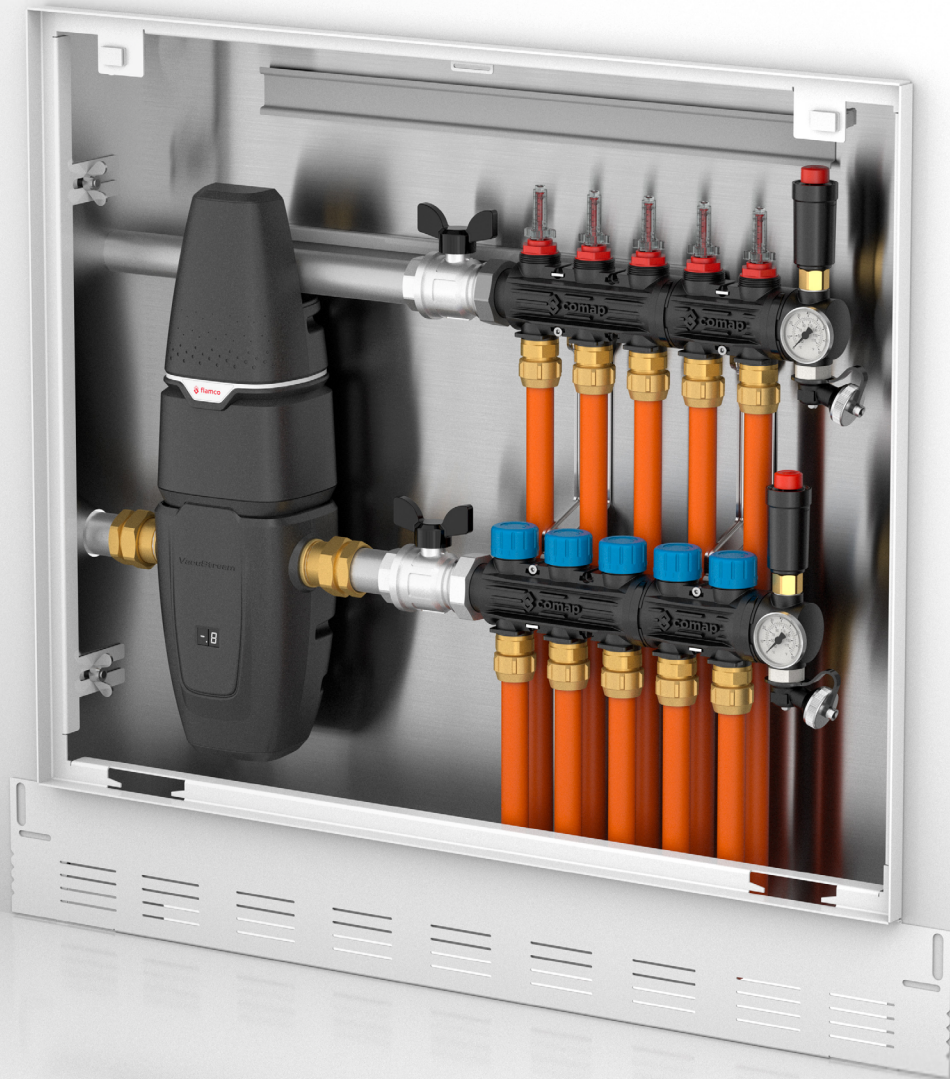
### Efficacité énergétique

Chaque circuit du collecteur a une valeur Kv constante sur tous les circuits, assurant une distribution uniforme du flux.



### 2.500 heures de tests !

Le collecteur Biofloor 9100 est fabriqué dans notre usine d'Abbeville et a été validé grâce à notre banc d'essai au cours de 2 500 heures de test !



## Biofloor 9100

# en un coup d'œil

- Performant plancher chauffant et rafraîchissant
- Réversible droite sans démontage
- Kits d'extension disponibles pour une meilleure flexibilité chantier et une réduction du stock.
- Équipé de notre dernière génération de composants
- Éprouvé par 2 500 heures de tests
- garantie de 5 ans\*

## codes articles

### Collecteur Biofloor 9100 avec débitmètre 0-5l/min



C321112001	2 circuits
C321113001	3 circuits
C321114001	4 circuits
C321115001	5 circuits
C321116001	6 circuits
C321117001	7 circuits
C321118001	8 circuits
C321119001	9 circuits
C321120001	10 circuits

### Kits d'extension



C322009001 Kit d'extension double 0-5l/min



C322010001 Kit d'extension triple 0-5l/min

## Caractéristiques techniques

- Matériau : PA6.6 avec 30% de fibre de verre
- Disponible de 2 à 10 circuits
- 6 bar à 65°C
- Raccordement  $\frac{3}{4}$  Eurocone
- Livré assemblé au support
- Conforme aux normes EN1264 et DIN4725
- Inclus :
  - » Débitmètre 0-5l/min pour chaque circuit
  - » Mécanisme thermostatique M30x1,5 avec capuchon de protection
  - » 2x robinet tournant sphérique 1"1/4 "M x F1"
  - » 2x thermomètre
  - » 2x Flovent (purgeur d'air automatique)
  - » 2x vanne de vidange
  - » 2x support de fixation métallique avec vis et chevilles.

\*voir les termes et conditions sur le site web



## notre gamme de collecteurs

Découvrez la gamme conçue pour les professionnels afin de répondre aux différents besoins.



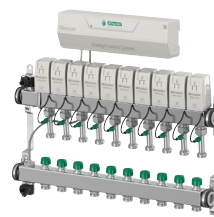
### collecteur monobloc

- Léger
- Solide, résistant à la corrosion
- Longue durée de vie



### Collecteur modulaire Biofloor 9100

- Facile à utiliser : les modules peuvent être ajoutés sur le chantier si nécessaire
- Excellente isolation thermique : convient à la fois pour le chauffage et le refroidissement
- Anti corrosion



### Secos - Collecteur intelligent

- Equilibrage hydronique permanent sans calcul
- Connexion BMS : les capteurs fournissent des données pour un système de gestion du bâtiment
- Pré-câblé : contrôleur et actionneurs déjà installés

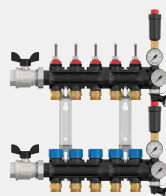
## notre gamme plancher chauffant

De la dalle au tube 5 couches, en passant par le collecteur et la régulation, comap propose une gamme de composants rigoureusement sélectionnée.



### systèmes de fixation

- différentes solutions en fonction du type de bâtiment et des besoins; agrafe, plot, sec (sans chape), rail



### collecteurs

- monobloc en acier inoxydable, modulaire en matière synthétique et intelligent avec le collecteur Secos



### tubes

- tubes 5 couches spécialement conçus pour le plancher chauffant-rafraîchissant : Biopert, Biopex et Multiskin



### systèmes de contrôle

- avec ou sans fil
- Pilotable localement ou à distance
- thermostats analogiques et numériques chaud et chaud/froid

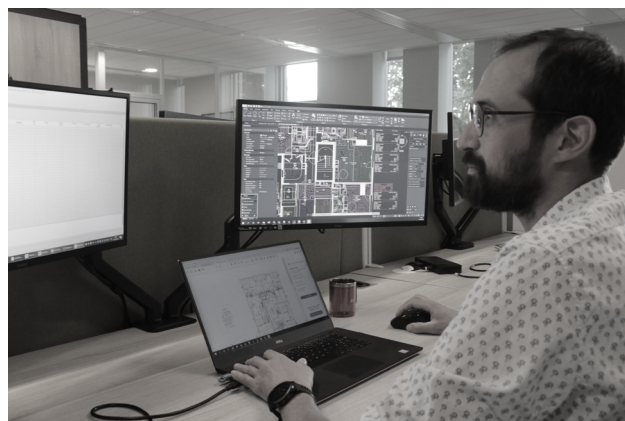
## un support dédié à chaque étape de votre projet

Le bureau d'études technique comap vous accompagne pour maximiser les performances de votre installation.

L'ensemble des détails techniques ainsi que les plans complets donnés vous permettront de maximiser l'efficacité énergétique de vos bâtiments.

### conception → exécution → après-vente

- |              |                         |                |
|--------------|-------------------------|----------------|
| • conseil    | • planification         | • suivi        |
| • conception | • devis                 | • contrôle     |
| • calcul     | • tarification          | • optimisation |
|              | • livraison<br>chantier |                |



## ils nous ont fait confiance

Découvrez les différents projets que nous avons réalisés.



logement  
individuel



### Maison familiale à Trebon (CZ)

**type de bâtiment :** 150m<sup>2</sup> chauffage mural + 100m<sup>2</sup> chauffage au sol  
**produits appliqués :** Système de rail, tube BioPert, collecteur en Inox



logement  
collectif



### Lee Towers à Rotterdam (NL)

**type de bâtiment :** logement collectif, transformation d'un bureau en immeuble résidentiel, 17.500 m<sup>2</sup>  
**produits appliqués :** Système à agrafes, tube BioPex, collecteur synthétique



bâtiments  
commerciaux



### Théâtre de la Ville de Paris (FR)

**type de bâtiment :** bâtiment commercial, rénovation, 630 m<sup>2</sup>  
**produits appliqués :** Système de plots, Comap NexusValve, collecteur synthétique

## contactez-nous !

Notre équipe innove constamment pour des solutions dont vos clients ont besoin aujourd'hui pour un avenir meilleur. Nos produits de haute qualité contribueront à rendre les bâtiments plus économes en énergie, durables et confortables.

Des systèmes de connexion au contrôle intelligent des émetteurs, nous vous accompagnons à chaque étape du cycle de vie du bâtiment, qu'il s'agisse de la modélisation du bâtiment, de la préfabrication ou de l'assistance après l'installation.

### **Aalberts hydronic flow control France**

77 boulevard de la bataille de Stalingrad / 69100 VILLEURBANNE  
+33 0986000400 / fr.info@aalberts-hfc.com

### **Aalberts hydronic flow control (Siège social)**

Fort Blauwkapel 1 / 1358 DB Almere  
Pays-Bas  
+31 36 52 62 300 / nl.info@aalberts-hfc.com

[comap.aalberts-hfc.com](http://comap.aalberts-hfc.com)



# comap